

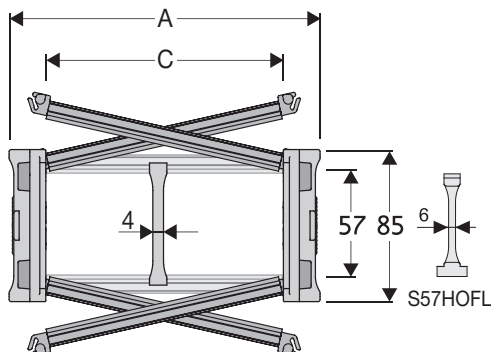
Serie Heavy

H57SC/H57LSC

Catena in nylon con coperchietto apribile

Passaggio utile (D) 57 mm

Catena a bande laterali con perno di tenuta ad aggancio/sgancio rapido. Coperchietto apribile a scatto/cerniera sull'esterno e interno raggio montato a passi alterni. A richiesta è disponibile la versione con coperchietto montato su tutti i passi. Possibili suddivisioni interne. H57LC nuova versione con perno a scatto.



Separatore

- Sfuso	Cod. S57CF3
- Montato*	Cod. S57CF3MCI
- Montato**	Cod. S57CF3MCE

Separatore tenuta forte

per C > 250 mm

- Sfuso	Cod. S57HOFL
- Montato	Cod. S57HOFLMC

Perno

- H57SC	Cod. PNH57RS
- H57LC	Cod. PNH57S

* per catena apribile sull'esterno raggio
** per catena apribile sull'interno raggio

Caratteristiche tecniche in autoportanza

Velocità	8 m/s
Accelerazione	40 m/s ²

Per velocità e accelerazioni diverse consultare il nostro ufficio tecnico.

4

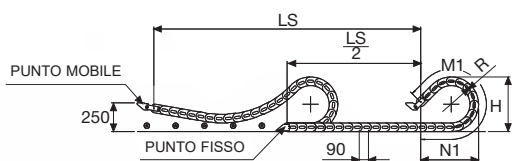
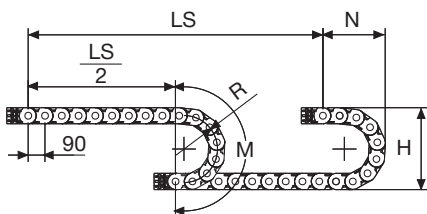
Per applicazioni sliding, le caratteristiche tecniche possono variare a seconda del peso aggiunto, frequenza e ambiente di lavoro.

A	B	C	D	R	Peso/m	Catena
mm	mm	mm	mm	mm	kg	Codice
113	85	75	57	150-180-200-250-300-350-400	3,03	H57()*C075 □□□ **
138	85	100	57	150-180-200-250-300-350-400	3,09	H57()*C100 □□□ **
163	85	125	57	150-180-200-250-300-350-400	3,16	H57()*C125 □□□ **
188	85	150	57	150-180-200-250-300-350-400	3,22	H57()*C150 □□□ **
213	85	175	57	150-180-200-250-300-350-400	3,29	H57()*C175 □□□ **
238	85	200	57	150-180-200-250-300-350-400	3,35	H57()*C200 □□□ **
263	85	225	57	150-180-200-250-300-350-400	3,42	H57()*C225 □□□ **
288	85	250	57	150-180-200-250-300-350-400	3,48	H57()*C250 □□□ **
313	85	275	57	150-180-200-250-300-350-400	3,55	H57()*C275 □□□ **
338	85	300	57	150-180-200-250-300-350-400	3,61	H57()*C300 □□□ **
388	85	350	57	150-180-200-250-300-350-400	3,74	H57()*C350 □□□ **
438	85	400	57	150-180-200-250-300-350-400	3,88	H57()*C400 □□□ **

* Completare con la versione della catena Ex. H57(S/L/C)

** Completare il codice inserendo il valore del raggio (R): Ex. H57SC100 □□□ □

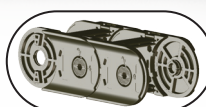
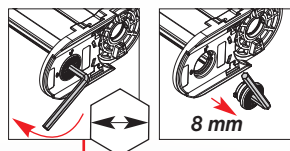
Versione con coperchietto montato su tutti i passi: completare il codice mettendo la lettera D. Ex. H57SC100250 □



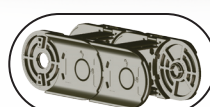
La lunghezza della catena (L) corrisponde a metà corsa ($\frac{LS}{2}$) più la lunghezza dell'arco (M) o (M1)

$$L = \frac{LS}{2} + M \text{ o } M1$$

R	H	N	M	N1	M1
mm	mm	mm	mm	mm	mm
150	385	283	655	565	1235
180	445	313	750	705	1570
200	485	333	810	805	1795
250	585	383	970	1040	2350
300	685	433	1125	1275	2905
350	785	483	1280	1510	3460
400	885	533	1440	1750	4020



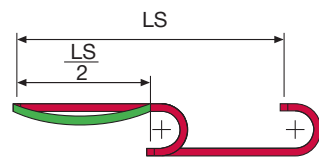
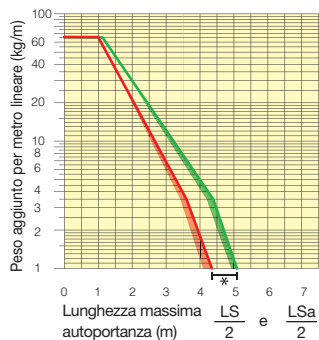
H57SC:
Apertura perno con chiave a brugola



H57LC:
Apertura perno con pinza

Diagramma di autoportanza

Lunghezza massima autoportante o in flessione ammissibile ($\frac{LS}{2}$) in relazione al peso dei cavi e dei tubi contenuti per metro lineare.



*Quando la catena è in condizione di FLESSIONE AMMISSIBILE (Compresa tra la zona ROSSA e tutta la zona VERDE del diagramma) e nella versione sliding utilizzare la versione con traversino su tutti i passi

Le zone evidenziate nell'area del diagramma tengono conto della diversità di peso tra le varie larghezze di catena con coperchietti montati a passi alterni. In rosso per catene autoportanti, in verde per catene in flessione ammissibile.

Per applicazioni con e pesi non compresi ($\frac{LS}{2}$) nell'area del diagramma di autoportanza, verificare l'eventuale uso di rulli di sostegno (vedi pag. 30).

Attacchi terminali

Il Kit degli attacchi permette il fissaggio delle due estremità della catena all'impianto.

A richiesta è disponibile completo di pettini fissacavo.

Versione nylon

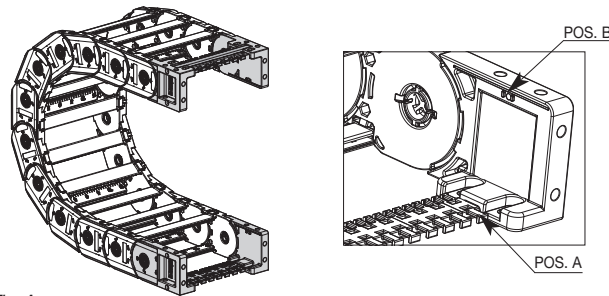
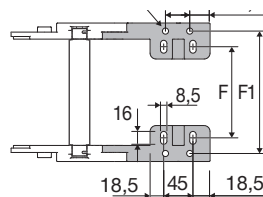
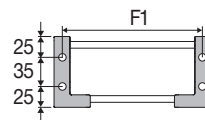
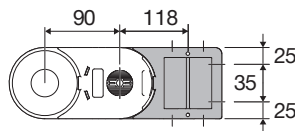


Fig. A
La catena può essere fissata frontalmente, raggio interno o esterno. (Fig A)



Catena Tipo	F mm
H57(S/L)C075	51
H57(S/L)C100	76
H57(S/L)C125	101
H57(S/L)C150	126
H57(S/L)C175	151
H57(S/L)C200	176
H57(S/L)C225	201
H57(S/L)C250	226
H57(S/L)C275	251
H57(S/L)C300	276
H57(S/L)C350	326
H57(S/L)C400	376

Codici attacchi terminali in Nylon

Kit montato a catena	
Catena Tipo	Kit attacchi
H57SC	ANH57KM□□**
H57LC	ANH57LKM□□**

Kit sfuso	
Catena Tipo	Kit attacchi
H57SC	ANH57K
H57LC	ANH57LK

** 1=Pos.1; 2=Pos.2; 3=Pos.3

Catena Tipo	F1 mm
H57(S/L)C075	98
H57(S/L)C100	123
H57(S/L)C125	148
H57(S/L)C150	173
H57(S/L)C175	198
H57(S/L)C200	223
H57(S/L)C225	248
H57(S/L)C250	273
H57(S/L)C275	298
H57(S/L)C300	323
H57(S/L)C350	373
H57(S/L)C400	423

Codici pettine fissacavi

Kit montato a catena	
Catena Tipo	Kit fissacavo
Pos. A	SFCTH57□□□*KMA
Pos. B	SFCTH57□□□*KMB

Kit sfuso	
Posizione	Kit fissacavo
Pos. A	SFCTH57□□□*KA
Pos. B	SFCTH57□□□*KB

* Larghezza interna C

Serie Heavy

H57SC -

H57LC

Catena in nylon con coperchietto apribile

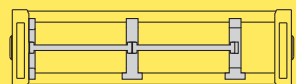
H57B - H57LB

Disponibile in versione con barrette in acciaio zincato o inox.



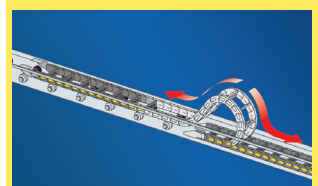
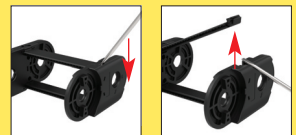
H57T - H57LT

Disponibile in versione con trafilato in alluminio.



Separazione orizzontale vedi pag. 216

Modalità di apertura coperchietto.



Disponibile anche per corse lunghe con coperchietti su tutti i passi. Vedi pag. 182

Per ulteriori informazioni consultare il nostro ufficio tecnico.