

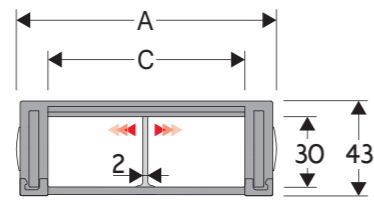
355 Catena portacavi in nylon

Passaggio utile (D) 30 mm

Catena a maglia unica e perno in materiale antifrizione.

Abbinata alla canalina di scorrimento questa catena è indicata per corse lunghe.

Possibili suddivisioni interne.



Separatore*	
- Sfuso	Cod. S355
- Montato	Cod. S355MC
Perno	
	Cod. PG355

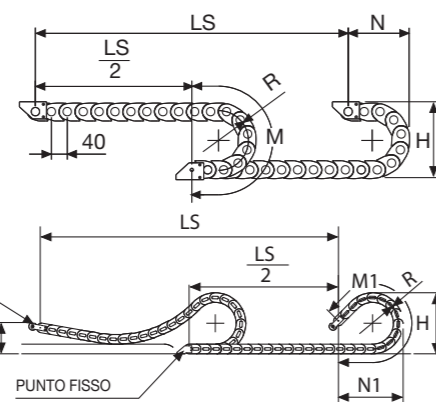
*Separatore non utilizzabile per corse lunghe

Caratteristiche tecniche in autoportanza

Velocità	10 m/s
Accelerazione	50 m/s ²

Per velocità e accelerazioni diverse consultare il nostro ufficio tecnico.

A	B	C	D	R	Peso/m	Catena
mm	mm	mm	mm	mm	kg	Codice
74	43	45	30	54	1,35	355044
74	43	45	30	75	1,35	355045
74	43	45	30	100	1,35	355046
74	43	45	30	150	1,35	355047
74	43	45	30	200	1,35	355048
94	43	65	30	54	1,45	355064
94	43	65	30	75	1,45	355065
94	43	65	30	100	1,45	355066
94	43	65	30	150	1,45	355067
94	43	65	30	200	1,45	355068
124	43	95	30	54	1,65	355094
124	43	95	30	75	1,65	355095
124	43	95	30	100	1,65	355096
124	43	95	30	150	1,65	355097
124	43	95	30	200	1,65	355098



R	H	N	M	N1	M1
mm	mm	mm	mm	mm	mm
54	152	120	250	135	290
75	194	140	315	190	420
100	244	165	395	275	640
150	344	215	555	450	1075
200	444	265	710	620	1515

La lunghezza della catena (L) corrisponde a metà corsa ($\frac{LS}{2}$) più la lunghezza dell'arco (M) o (M1)

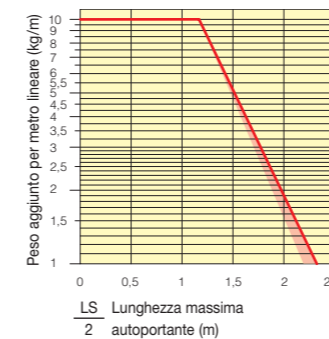
$$L = \frac{LS}{2} + M \text{ o } M1$$

Per applicazioni sliding, le caratteristiche tecniche possono variare a seconda del peso aggiunto, frequenza e ambiente di lavoro.

VERSIONE SLIDING
Da ordinare con set
attacchi basculanti

Diagramma di autoportanza

Lunghezza massima autoportante ($\frac{LS}{2}$) in relazione al peso dei cavi e dei tubi contenuti per metro lineare.



Attacchi terminali

Il Kit degli attacchi permette il fissaggio delle due estremità della catena all'impianto.

Versione in nylon

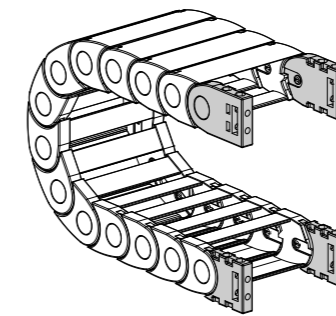


Fig. A
Fissaggio della catena frontale, esterno/interno raggio. (Fig A)

Versione in acciaio zincato***

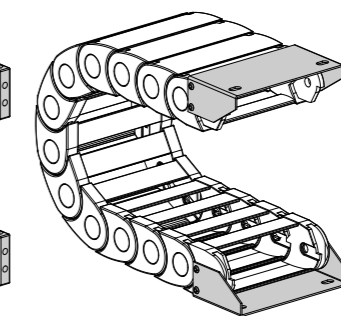
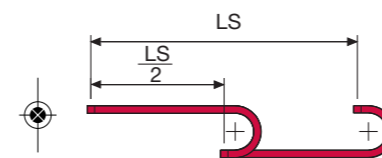
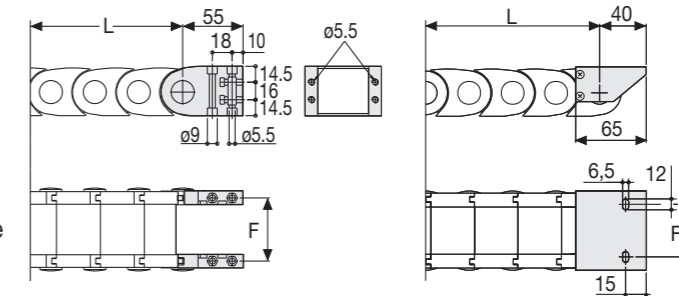


Fig. B
Fissaggio della catena sull'esterno raggio. (Fig B)
Vedi varianti di montaggio a pag. 31.



La zona evidenziata in rosso nell'area del diagramma tiene conto della diversità di peso tra le varie larghezze di catena.

Per applicazioni con $\frac{LS}{2}$ e pesi non compresi nell'area del diagramma di autoportanza, verificare l'eventuale uso di rulli di sostegno (vedi pag. 30).



Catena tipo	F mm
355 C=45	57
355 C=65	77
355 C=95	107

Catena tipo	F mm
355 C=45	50
355 C=65	70
355 C=95	100

Codici attacchi terminali in nylon

Catena tipo	Kit attacchi
355 C=45	AN355KM
355 C=65	AN355KM
355 C=95	AN355KM

Catena tipo	Kit attacchi
355 C=45	AN355K
355 C=65	AN355K
355 C=95	AN355K

Codici attacchi terminali in acciaio zincato

Catena tipo	Kit attacchi
355 C=45	AP355KM□**
355 C=65	AM355KM□**
355 C=95	AG355KM□**

Catena tipo	Kit attacchi
355 C=45	AP355K□**
355 C=65	AM355K□**
355 C=95	AG355K□**

** 1=Pos.1; 2=Pos.2; 3=Pos.3
*** Disponibili a richiesta in acciaio inox

355 Catena portacavi in nylon



Disponibile anche per corse lunghe. Per la scelta della canalina guida di scorrimento vedi pag. 90

Codice pinza per rimozione perni di giunzione.
Cod. PZ010



Per ulteriori informazioni consultare l'ufficio tecnico Brevetti Stendalto