

## 309CU

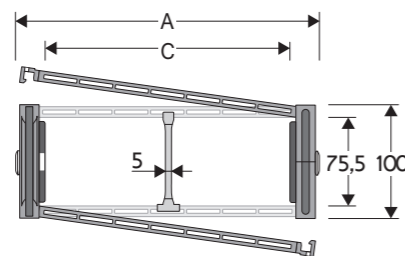
### Catena portacavi in nylon con copertura in alluminio apribile a cerniera

#### Passaggio utile (D) 75,5 mm

Catena a bande laterali con perno di tenuta.

Coperchietto apribile sull'interno e esterno raggio.

Possibili suddivisioni interne.

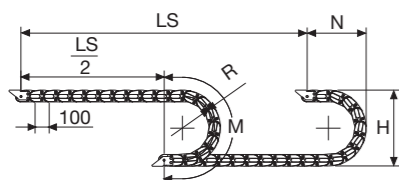


Separatore	
- Sfuso	Cod. S309S/3178
- Montato	Cod. S309S/3178MCI per catena apribile sull'esterno raggio
- Montato	Cod. S309S/3178MCE per catena apribile sull'interno raggio
Perno	
	Cod. PG309H

#### Caratteristiche tecniche in autoportanza

Velocità	8 m/s
Accelerazione	40 m/s <sup>2</sup>

Per velocità e accelerazioni diverse consultare il nostro ufficio tecnico.



La lunghezza della catena (L) corrisponde a metà corsa ( $\frac{LS}{2}$ ) più la lunghezza dell'arco (M)

$$L = \frac{LS}{2} + M$$

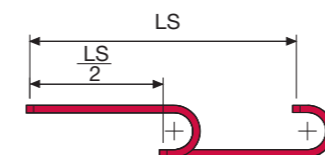
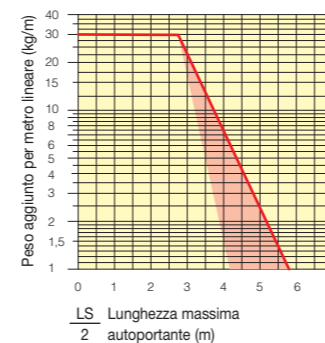
A	B	C	D	R	Peso/m	Catena
mm	mm	mm	mm	mm	kg	Codice
117	100	64	75,5	200-250-300-350-400-500-600	4,84	309CU064 □□□*
137	100	84	75,5	200-250-300-350-400-500-600	5,12	309CU084 □□□*
162	100	109	75,5	200-250-300-350-400-500-600	5,47	309CU109 □□□*
169	100	116	75,5	200-250-300-350-400-500-600	5,58	309CU116 □□□*
192	100	139	75,5	200-250-300-350-400-500-600	5,90	309CU139 □□□*
232	100	179	75,5	200-250-300-350-400-500-600	6,47	309CU179 □□□*
267	100	214	75,5	200-250-300-350-400-500-600	6,97	309CU214 □□□*
293	100	240	75,5	200-250-300-350-400-500-600	7,35	309CU240 □□□*
317	100	264	75,5	200-250-300-350-400-500-600	7,68	309CU264 □□□*
343	100	290	75,5	200-250-300-350-400-500-600	8,04	309CU290 □□□*
367	100	314	75,5	200-250-300-350-400-500-600	8,39	309CU314 □□□*
393	100	340	75,5	200-250-300-350-400-500-600	8,74	309CU340 □□□*
417	100	364	75,5	200-250-300-350-400-500-600	9,09	309CU364 □□□*
472	100	419	75,5	200-250-300-350-400-500-600	9,98	309CU419 □□□*
541	100	488	75,5	200-250-300-350-400-500-600	10,86	309CU488 □□□*

\*Completare il codice inserendo il valore del raggio (R): Es. 309CU116 □□□\*

R	H	N	M
mm	mm	mm	mm
200	506	350	830
250	606	400	985
300	706	455	1145
350	806	500	1300
400	906	555	1460
500	1106	650	1770
600	1306	750	2085

#### Diagramma di autoportanza

Lunghezza massima autoportante ( $\frac{LS}{2}$ ) in relazione al peso dei cavi e dei tubi contenuti per metro lineare.



La zona evidenziata in rosso nell'area del diagramma tiene conto della diversità di peso tra le varie larghezze di catena.

Per applicazioni con  $\frac{LS}{2}$  e pesi non compresi nell'area del diagramma di autoportanza, verificare l'eventuale uso di rulli di sostegno (vedi pag. 30).

#### Attacchi terminali

Il Kit degli attacchi permette il fissaggio delle due estremità della catena all'impianto. A richiesta è disponibile completo di pettini fissacavo.

##### Versione in nylon

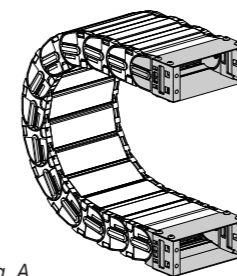


Fig. A Fissaggio della catena frontale, esterno/interno raggio. (Fig A)

##### Versione in acciaio zincato\*\*\*

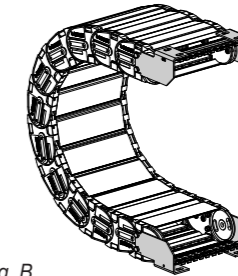
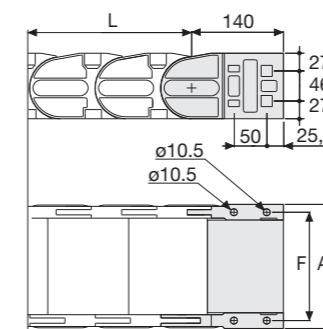


Fig. B Fissaggio della catena sull'esterno raggio. (Fig B) Vedi varianti di montaggio a pag. 31.

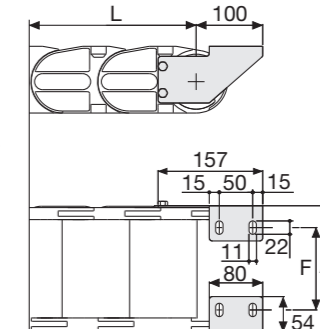


Catena tipo	F mm
309CU064	92
309CU084	112
309CU109	137
309CU116	144
309CU139	167
309CU179	207
309CU214	242
309CU240	268
309CU264	292
309CU290	318
309CU314	342
309CU340	368
309CU364	392
309CU419	447
309CU488	516

#### Codici attacchi terminali in nylon

Kit montato a catena	Kit
Catena tipo	Kit attacchi
309	AN309C□□□*KM

Kit sfuso	Kit
Catena tipo	Kit attacchi
309	AN309C□□□*K



Catena tipo	F mm
309CU064	50
309CU084	70
309CU109	95
309CU116	102
309CU139	125
309CU179	165
309CU214	200
309CU240	226
309CU264	250
309CU290	276
309CU314	300
309CU340	326
309CU364	350
309CU419	405
309CU488	474

#### Codici attacchi terminali in acciaio zincato

Kit montato a catena	Kit
Catena tipo	Kit attacchi
309	A309CU□□□*KM □□**

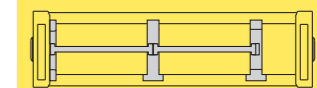
Kit sfuso	Kit
Catena tipo	Kit attacchi
309	A309CU□□□*K □□**

Pettine fissacavo  
Montato SFCT309S □□□\*KM  
Sfuso SFCT309S □□□\*K  
\* Larghezza interna (C)

\*\*\* Disponibili a richiesta in acciaio inox

## 309CU

Catena portacavi in nylon con copertura in alluminio apribile a cerniera.



Separazione orizzontale Per la scelta dei separatori vedi pag. 216