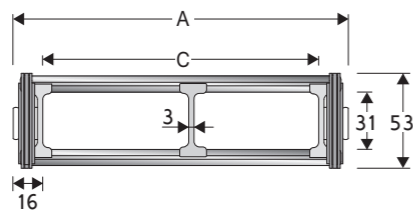


20LC

Catena portacavi in acciaio zincato con copertura in alluminio

Passaggio utile (D) 31 mm

Catena a bande laterali in acciaio alto resistenziale zincato.
Copertura in alluminio. La quota C può essere richiesta in misura speciale.
Disponibile a richiesta in acciaio AISI 316L.



Separatore	
- Sfuso	Cod. S20LTF
- Montato	Cod. S20LTFMC

Caratteristiche tecniche in autoportanza

Velocità	0,5 m/s
Accelerazione	2 m/s ²

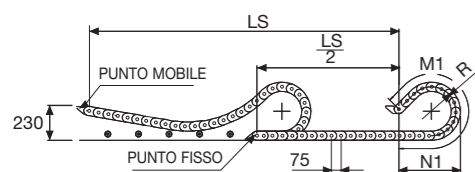
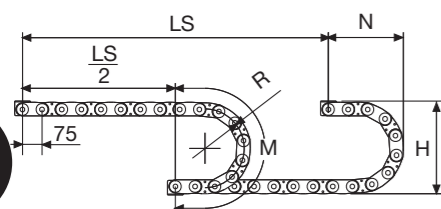
Per velocità e accelerazioni diverse consultare il nostro ufficio tecnico.

Per applicazioni sliding, le caratteristiche tecniche possono variare a seconda del peso aggiunto, frequenza e ambiente di lavoro.

Trafilato in alluminio con separatori in nylon

A	B	C	D	R	Peso/m	Catena
mm	mm	mm	mm	mm	kg	Codice
111	53	79	31	115-150-205-250-305	5,73	20LC079 □□□ *
136	53	104	31	115-150-205-250-305	6,21	20LC104 □□□ *
186	53	154	31	115-150-205-250-305	7,18	20LC154 □□□ *
236	53	204	31	115-150-205-250-305	8,15	20LC204 □□□ *
286	53	254	31	115-150-205-250-305	9,12	20LC254 □□□ *
336	53	304	31	115-150-205-250-305	10,09	20LC304 □□□ *
C+32	53	...	31	115-150-205-250-305		20LC □□□□□ **

*Completare il codice inserendo il valore del raggio (R): Es. 20LC154 □□□□
**Completare il codice inserendo il valore della quota C e del raggio (R): Es. 20LC □□□□□□□□



La lunghezza della catena (L) corrisponde a metà corsa ($\frac{LS}{2}$) più la lunghezza dell'arco (M) o (M1)

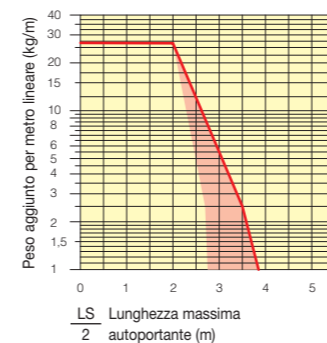
$$L = \frac{LS}{2} + M \text{ o } M1$$

R	H*	N	M	N1	M1
mm	mm	mm	mm	mm	mm
115	296	220	515	500	1080
150	366	255	625	675	1485
205	476	310	795	885	2005
250	566	360	940	1030	2385
305	676	410	1110	1190	2825

* L'ingombro totale in altezza H può variare in funzione della precarica fino a 10 mm/m.
In caso di limitazioni dello spazio disponibile contattare il nostro ufficio tecnico.

Diagramma di autoportanza

Lunghezza massima autoportante ($\frac{LS}{2}$) in relazione al peso dei cavi e dei tubi contenuti per metro lineare.



Attacchi terminali in acciaio zincato

Il Kit degli attacchi permette il fissaggio delle due estremità della catena all'impianto.

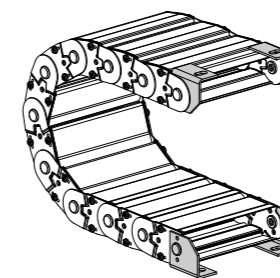
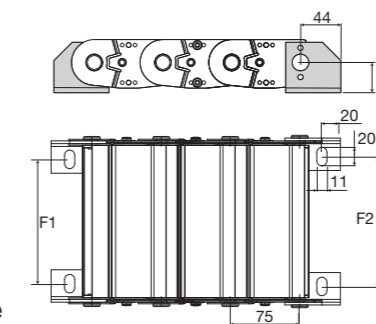
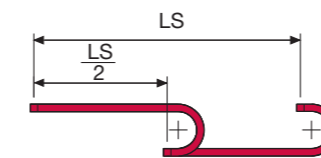


Fig. A Fissaggio della catena esterno raggio. (Fig A)



La zona evidenziata in rosso nell'area del diagramma tiene conto della diversità di peso tra le varie larghezze di catena con trafileto alluminio montato a passi alterni.

Per applicazioni con ($\frac{LS}{2}$) epesi non compresi nell'area del diagramma di autoportanza, verificare l'eventuale uso di rulli di sostegno (vedi pag. 30).

Catena tipo	F1 mm	F2 mm
20LC079	61	67
20LC104	86	92
20LC154	136	142
20LC204	186	192
20LC254	236	242
20LC304	286	292

Misure speciali

F1=A-50 F2=A-44

Codici attacchi terminali in acciaio zincato

Catena tipo	Kit attacchi
20LC...	A20LKM □ **

Catena tipo	Kit attacchi
20LC ...	A20LK

** 1=Pos.1; 2=Pos.2; 3=Pos.3

20LC Catena portacavi in acciaio zincato con copertura in alluminio



Disponibile anche per corse lunghe. Per la scelta della catena vedi pag. 240