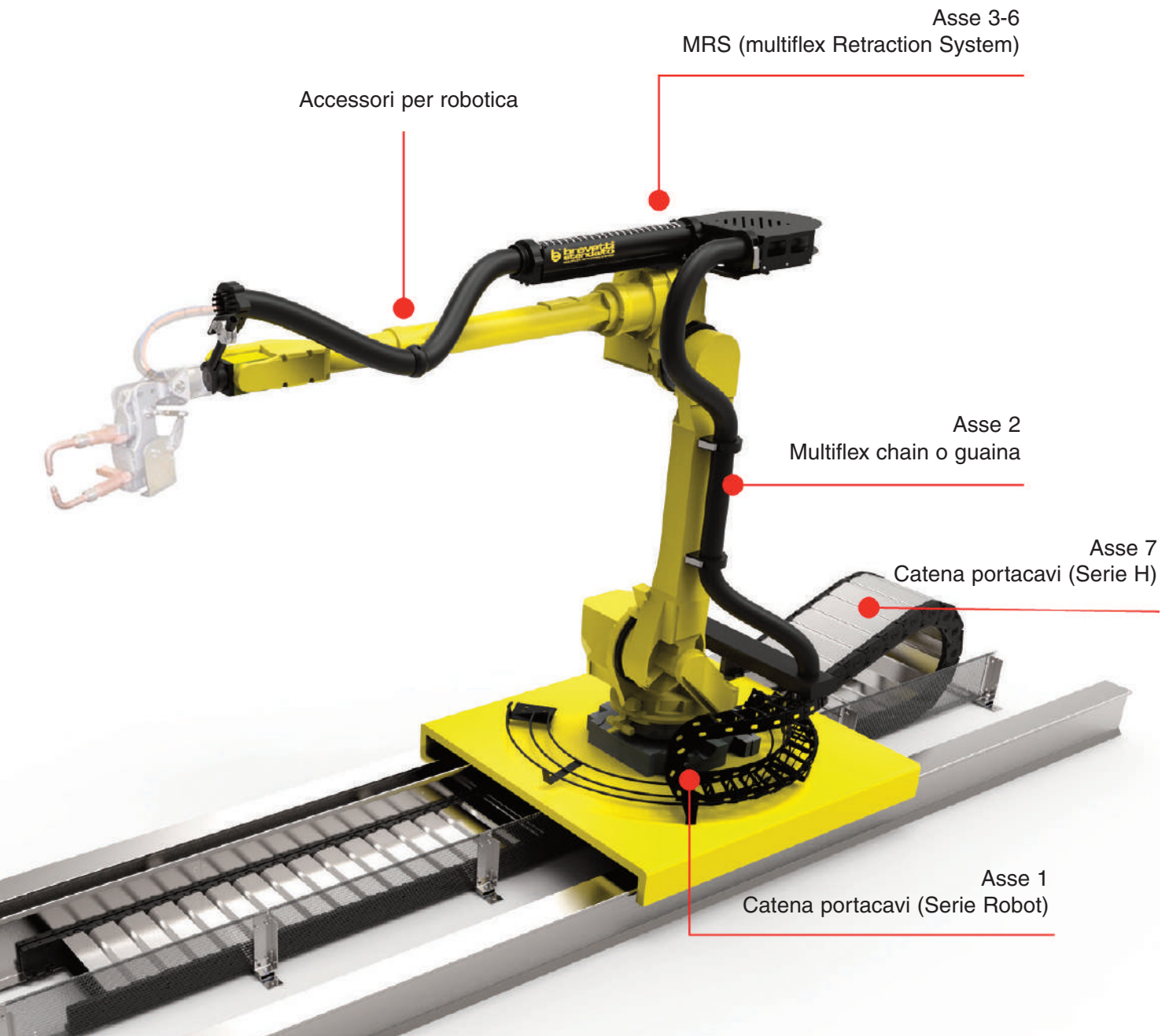


Accessori robotica

MFC65100	pag. 92
Acessori di bloccaggio	pag. 93
Morsetti di chiusura	pag. 94
Ganasce intermedie e finali	pag. 94
Ganasce scorrevoli	pag. 95
Ganasce combinate	pag. 95
Anelli di protezione	pag. 95
Anelli di protezione chiusura a fascette	pag. 95
Goomini Multiforo	pag. 96
Tappi	pag. 96
Ganasce per giunti sferici	pag. 96
Flangia Girevole	pag. 97
Globus	pag. 97
Marcatura clip	pag. 97
Giunti cardanici	pag. 98
Raccordo di giunzione	pag. 98
Raccordo snodabile	pag. 98
Tubo svasato per molla	pag. 99
Supporto molla	pag. 99
Trombetta	pag. 100
Supporto per molla	pag. 100
Molla retraibile	pag. 101
Sistema per molla retraibile	pag. 101
MRS Dresspack system per robot	pag. 102
Staffe adattatrici "Samrs" per MRS C29 / C36	pag. 104
Staffe adattatrici "Samrs" per MRS C52 / M65 / C70	pag. 106
Fissaggio per il 6° asse "TRMRS"	pag. 108
Cobot KIT "EASY"	pag. 110
Cobot KIT "SMART"	pag. 110
Cobot KIT "STRONG"	pag. 111
Supporto universale per Cobot	pag. 112
Gestione cavi Cobot	pag. 112
Supporto Cobot per 6 assi	pag. 112
Supporto universale per Cobot	pag. 113
Morsetto con staffa per Cobot	pag. 113
Adattatore Cobot per flangia girevole	pag. 113

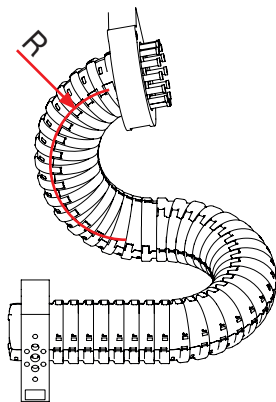
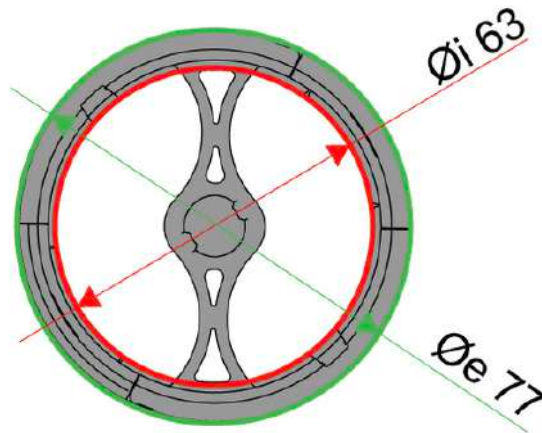
Robotica e automazione



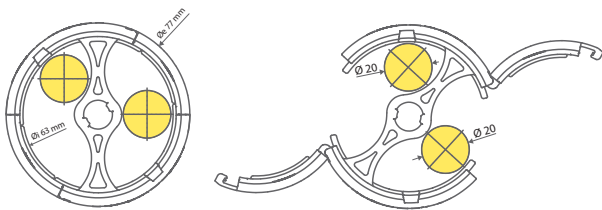
MFC65100

Catena MULTIFLEX per movimenti 3D con coperchietti apribili

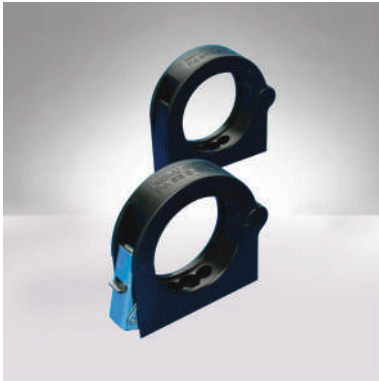
Catena per movimentazione su più assi, per applicazioni robot e centri di lavoro di ultima generazione, completamente chiusa, con coperchietti apribili.



Ø interno mm	Ø esterno mm	Raggio min mm	Passo mm	N. Passi/m	Peso kg/m	Torsione per metro	Cavo alloggiabile
63	77	100	18,5	54	1,6	~ ± 540°	max. Ø 20 mm



Robotica e automazione



Morsetti di chiusura

Codice nero	Diametro nominale	Chiusura	Conf. pz.
PASSB-17K	17	plastica	25
PASSB-29K	23-29	plastica	25
PASSB-36K	36-42	plastica	10
PASSB-36S	36-42	vite	10
PASSB-52M	36-52	metallo	10
PASSB-52K	36-52	plastica	10
PASSB-52S	36-52	vite	10
PASSB-70M	68-70	metallo	10
PASSB-70K	68-70	plastica	10
PASSB-70SE	68-70	acciaio inossidabile	10
POSSB-90M	90	metallo	10
POSSB-90K	90	plastica	10

Disponibili con fissaggio di chiusura in metallo o in plastica vengono usati insieme con le ganasce.

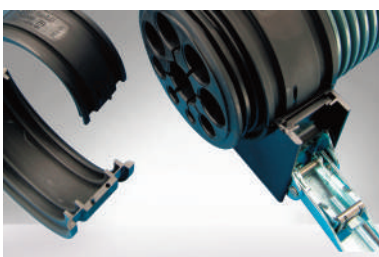


Ganascia Intermedia

Ganascie intermedie e finali

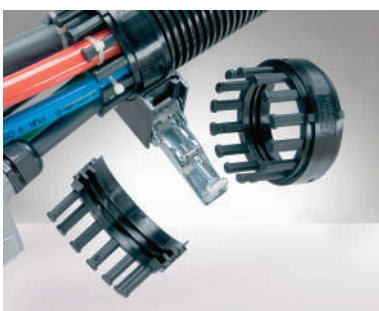
Codice nero	Diametro nominale	Comp.	Chiusura	Conf. pz.
PAKMB-17 F/G	17	PASSB-17	combinata	25
PAMBB-23 F/G	23	PASSB-29	combinata	25
PAMBB-29 F/G	29	PASSB-29	combinata	25
PAMBB-36 F/G	36	PASSB-52	combinata	10
PAKMB-36/36	36	PASSB-36	combinata	10
PAMBB-42	42	PASSB-52	combinata	10
PAMBB-42/36	42	PASSB-36	combinata	10
PAMBB-48 F/G	48	PASSB-52	combinata	10
PAMMB-52	52	PASSB-52	combinata	10
PAKMB-68	68	PASSB-70	combinata	10
PAKMB-68/70	68	PASSB-70	combinata	10
PAMBB-70	70	PASSB-70	intermedia	10
PAMBB-70L	70	PASSB-70	intermedia	10
PAEBB-70	70	PASSB-70	finale	10
PAKMB-70	70	PASSB-70	combinata	10
PAKMB-90	90	POSSB-90	combinata	10

Usate insieme ai morsetti di chiusura, queste ganasce hanno un rilievo interno per aggraffarsi sulle guaine.



Ganascia Combinata

Robotica e automazione



Ganascie scorrevoli

Codice nero	Diametro nominale	Conf. pz.
PAGLB-36	36	10
PAGLB-48	48	10
PAGLB-52	52	10
PAGLB-70	70	10
PAGLB-70L	70	10
PAGLB-70	70 Trombetta	10

Usate insieme ai morsetti di chiusura, queste ganascie essendo prive di rilievi interni, permettono alla guaina di scorrere liberamente.

Ganascie combinate

Codice nero	Diametro nominale	Conf. pz.
PAKKB-70	70	10

Abilita una protezione completa dei cavi: ogni cavo/conduzione è indirizzato e fissato singolarmente con una fascetta.

Anelli di protezione

Proteggono le guaine da urti e abrasioni, ideali per riparare e giuntare vari tipi di guaine.

Codice nero	NW mm	Conf. pz.
PAPRB-23 F/G	23	25
PAPRB-29 F/G	29	25
PAPRB-36 F/G	36	10
PAPRB-36 G	36 rotante	10
PAPRB-42	42	10
PAPRB-48 F/G	48	10
PAPRB-52	52	10
PAPRB-52 BL	52 blu	10
PADPB-52	52 rotante	10
PAGPB-52	52 scorrevole	10
PAGPB-68	68	10
PAGPB-68	68	10
PAPRB-70	70	10
PAPRB-70 BL	70 blu	10
PADPB-70 V2	70 rotante	10
PAPRB-90	90	10
VAKEM	23-90 acciaio inossidabile	10
VAKEM 2.0	acciaio inossidabile	10

Anelli di protezione chiusura a fascette

Proteggono le guaine da urti e abrasioni, ideali per riparare e giuntare vari tipi di guaine.

Codice nero	Diametro nominale	Conf. pz.
PAKKB-17 F/G	17	25
PAKKB-29 F/G	29	25
PAKKB-36 F/G	36	10

Robotica e automazione



Per stringere i pacchetti di cavi e prevenire l'ingresso di sporco.



Giunto sferico composto da: ganasce per giunto sferico + morsetto di chiusura + protezione (da ordinare separatamente)..

Gommini multiforo

Codice nero	NW	Conf. pz.
TKKSB-23 BLIND	23	25
TKKSB-29 BLIND	29	25
TKKSB-36 B01	36	10
TKKSB-36 BLIND	36	10
TKKSB-42 BLIND	42	10
TKKSB-48 B01	48	10
TKKSB-48 BLIND	48	10
TKKSB-52 B01...B04	52	10
TKKSB-52 BLIND	52	10
TKKSB-70 B01...B07	70	10
TKKSB-70 BLIND	70	10

Tappi

Codice nero	Ø	Conf. pz.
TKBSB-7,5	7,5	10
TKBSB-10	10,0	10
TKBSB-12,5	12,5	10
TKBSB-14	14,0	10
TKBSB-15,5	15,5	10
TKBSB-19,5	19,5	10
TKBSB-22	22,0	10
TKBSB-28	28,0	10

Ganasce per giunti sferici

Codice nero	NW	Assemblaggio	Conf. pz.
PAKPB-29	29	PAKPB-29 + PASSB-36S	10
PAKGB-36	36	PAKGB-36 + PASSB-52M + PAPRB-36 F/G	10
PAKPB-42	42	PAKPB-42 + PASSB-52M	10
PAKGB-52	52	PAKGB-52 + PASSB-70M + PAPRB-52	10
POKGB-70	68	POKGB-70 + POSSB-90 + PAGGB-68i	10
POKGB-70	70	POKGB-70 + POSSB-90M + PAGGB-70i	10

Robotica e automazione



Flangia girevole

Codice nero	NW	Conf. pz.
PAVGB-42	42	10
PAVGB-52	52	10
PAVGB-70	70	10
PAVGB-90	90	10

Permette di far ruotare morsetti di chiusura e forcelle girevoli.



Globus

Codice nero	NW	Conf. pz.
PAGGB-68	68	10
PAGGB-52	70	10

Rimuove il carico torsionale dal condotto nelle lunghe percorrenze dei dresspack.



Marcatura clip

Codice naturale	rosso	Diametro nominale	Conf. pz.
PAMCN-29	PAMCR-29	29 F/G	25
PAMCN-36	PAMCR-36	36 F/G	25
PAMCN-42	PAMCR-42	42M/48F/G	25
PAMCN-52	PAMCR-52	52G/68G	25
PAMCN-70	PAMCR-70	70G/90G	25

Le clip di marcatura in PA 6 sono fissate nella scanalatura. Non sono più alte della cresta e vengono utilizzate per segnare i punti di montaggio. A seconda dell'applicazione, le clip di marcatura possono rimanere nella scanalatura dopo l'installazione.

Robotica e automazione



Giunti cardanici

Codice	NW	nero
Conf.		
PADGB-70	Giunto cardanico (w/o Giunto base)	10
PADMB-70	Ganascia intermedia per giunto cardanico	10
PATBB-70	Trombetta per giunto cardanico	10

Consente il movimento libero e fluido di condotti altamente flessibili, nonché il movimento rotatorio sull'asse di base.



Raccordo di giunzione

Codice	NW	Compatibile con	nero
Conf.			
PAVGB-23	23	PASSB-29K	10
PAVGB-36	36	PASSB-36S	10
PAVGB-52	52	PASSB-52M	10
PAVGB-70	70	PASSB-70M	10

Elimina il carico torsionale. Altezza complessiva ridotta.

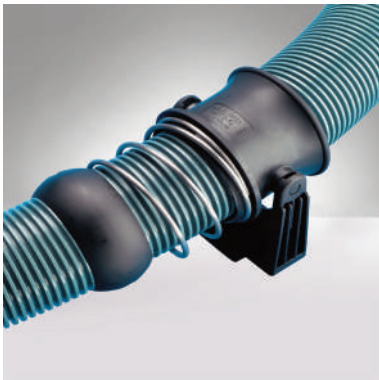


Raccordo snodabile

Codice	NW	Compatibile con	nero
Conf.			
PAKTB-70	70	PASSB-70M	10

Elimina il carico torsionale. Altezza complessiva ridotta.

Robotica e automazione



Tubo svasato per molla

Codice	nero	
Conf.	nero	
PAFTB-70	Trombetta per supporto	10

Trattiene il tubo. Utilizzato in combinazione con giunto cardanico PADGB-70 e la protezione PAPRB-70.

Supporto molla

Codice	Compatibile con	nero
Conf.	nero	
POFHB-17	PASSB-17K	25
POFHB-23/29	PASSB-29K	25
POFHB-36/36	PASSB-36S	10
POFHB-36	PASSB-52M	10
POFHB-42	PASSB-52M	10
PAFHB-70	PASSB-70M	10

Trattiene il tubo. Utilizzato in combinazione con il morsetto di chiusura e la protezione.

Robotica e automazione



Trombetta

Codice nero		Conf. pz.
POGTB-70	Trombetta (senza supp. per molla)	10

Utilizzato in combinazione con il morsetto di chiusura POSSB-90K/M e la protezione PAPRB-70.

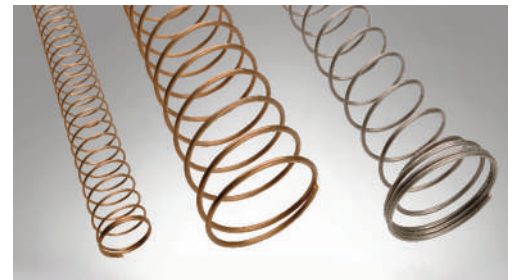


Supporto per molla

Codice nero	Compatibile con	Conf. pz.
PAKTB-52	PASSB-70M	10
PAKTB-70	PASSB-90M	10

Utilizzato in combinazione con il morsetto di chiusura, come ganasce scorrevoli, e globe con fermo a molla su entrambi i lati. Globe (senza morsetto di chiusura).

Robotica e automazione



Molla retraibile

Codice	NW mm	Compatibile con	Lunghezza	Corsa utile	Conf. pz.
FSSF-17-600	17	POFHB-17	600	450	1
FSSF-23-600	23	POFHB-23/29	600	450	1
FSSF-29-400	29	POFHB-23/29	400	285	1
FSMF-29-600	29	POFHB-36/36	600	435	1
FSMF-36-600	36	POFHB-36/36	600	425	1
FSSF-36-400	36	POFHB-36	400	240	1
FSMF-36-400	36	POFHB-36	400	275	1
FSMF-42-500	42	POFHB-42	500	375	1
FSMF-48-550	48	POFHB-52	550	370	1
FSMF-52-52-1000	52	POFHB-52	1000	680	1
FSMF-52-1000	52	PAFHB-70, PAFTB-70, PAFKB-70	1000	660	1
FSVF-52-1000	52	PAFHB-70, PAFTB-70, PAFKB-70	1000	680	1
FSMF-70-550	70	PAFHB-70, PAFTB-70, PAFKB-70	550	385	1
FSMF-70-1000	70	PAFHB-70, PAFTB-70, PAFKB-70	1000	700	1
FSVF-70-1000	70	PAFHB-70, PAFTB-70, PAFKB-70	1000	705	1



Sistema per molla retraibile

Codice	Costituito da					
FRSS1-17	3m PARAB-17F	1xFSSF-17-600	1xPOFHB-17	1xPASSB-17K	2xPAPKB-17F/G	
FRSS1-23	5m PARAB-23F	1xFSSF-23-600	1xPOFHB-23/29	1xPASSB-29K	2xPAPRB-23F/G	
FRSS1-29	5m PARAB-29G	1xFSSF-29-400	1xPOFHB-23/29	1xPASSB-29K	2xPAPRB-29F/G	
FRSS2-29	5m PARAB-29G	1xFSMF-29-600	1xPOFHB-36/36	1xPASSB-36K	2xPAPRB-29F/G	
FRSS1-36	5m PARAB-36G	1xFSMF-36-600	1xPOFHB-36/36	1xPASSB-36K	2xPAPRB-36F/G	
FRSS2-36	5m PARAB-36G	1xFSSF-36-400	1xPOFHB-36	1xPASSB-52K	2xPAPRB-36F/G	
FRSS3-36	5m PARAB-36G	1xFSMF-36-400	1xPOFHB-36	1xPASSB-52K	2xPAPRB-36F/G	
FRSS1-42	5m PARAB-42M	1xFSMF-42-500	1xPAFKB-42	1xPASSB-52K	2xPAPRB-42	
FRSS1-48	5m PARAB-48G	1xFSMF-48-550	1xPAFKB-52	1xPASSB-70K	2xPAPRB-48F/G	
FRSS1-52	5m PARAB-52G	1xFSMF-52-52-1000	1xPAFKB-52	1xPASSB-70K	2xPAPRB-52	
FRSS2-52	5m PARAB-52G	1xFSMF-52-1000	1xPAFHB-70	1xPASSB-70K	2xPAPRB-52	1xPAPDB-52
FRSS3-52	5m PARAB-52G	1xFSVF-52-1000	1xPAFHB-70	1xPASSB-70K	2xPAPRB-52	1xPAPDB-52
FRSS1-68	5m PARAB-68G	1xFSMF-70-550	1xPAFHB-70	1xPASSB-70K	2xPAPRB-68	
FRSS2-68	5m PARAB-68G	1xFSMF-70-1000	1xPAFHB-70	1xPASSB-70K	2xPAPRB-68	
FRSS3-68	5m PARAB-68G	1xFSVF-70-1000	1xPAFHB-70	1xPASSB-70K	2xPAPRB-68	
FRSS1-70	5m PARAB-70G	1xFSMF-70-550	1xPAFHB-70	1xPASSB-70K	2xPAPRB-70	
FRSS2-70	5m PARAB-70G	1xFSMF-70-1000	1xPAFHB-70	1xPASSB-70K	2xPAPRB-70	
FRSS3-70	5m PARAB-70G	1xFSVF-70-1000	1xPAFHB-70	1xPASSB-70K	2xPAPRB-70	

MRS

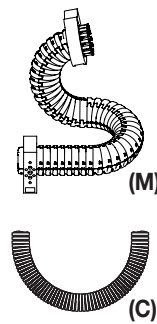
Dresspack system per robot

Sistema di ritrazione a molla per asservimento di robot industriali, che utilizza la catena 3D MULTIFLEX o guaine corrugate, accessori in poliammide e staffe adattatrici per l'installazione.

Multiflex Retraction System	Multiflex o Guaina	Dimensione	Sinistro o Destro
MRS	☐	☐☐	☐

Il codice si compone in questo modo:
Es. **MRS M 65 R**

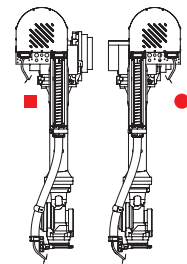
(M) Multiflex
(C) Conduit



Multiflex
65

Guaina
Ø 29
Ø 36
Ø 52
Ø 70

(L) Sinistro
(R) Destro



■ Sinistro uscita cavi punto fisso
● Destro uscita cavi punto fisso



Taglie disponibili

MRSC29

Sistema di ritrazione con
guaina corrugata NW29



MRSC36

Sistema di ritrazione con
guaina corrugata NW36



MRSC52*

Sistema di ritrazione con
guaina corrugata NW52



MRSC70*

Sistema di ritrazione con
guaina corrugata NW70



MRSM65*

Sistema di ritrazione
con catena 3D Multiflex
MFC65100



*Disponibile anche in versione senza carter

MRS

Dresspack system per robot

Staffe Adattatrici "Samrs" per MRS C29 / C36

Con interfaccia di foratura per i Robot più diffusi. Versioni personalizzate disponibili a richiesta.

	Codice ordinazione	Marca Robot	Modello Robot	Peso Kg
	SAMRS10.001	FANUC	M70iC50 M70iC70	1.3
	SAMRS10.002	FANUC	R-2000iC R-2000iB R-2000iA S430	0.4
	SAMRS10.003	KUKA	KR12 KR16 KR20_R1810	0.6
	SAMRS10.004	ABB	IRB2600	2.6
	SAMRS20.004	ABB	IRB6640 IRB6700 IRB6660 IRB8700	2.4
	SAMRS10.005	ABB	IRB1600	2.4
	SAMRS20.005	ABB	IRB4600	3.1
	SAMRS30.003	ABB	IRB6620	1.9
	SAMRS20.007	KUKA	KR420 KR3100 ultra KR120 pro KR90 KR40PA KR150	2.4
	SAMRS10.006	FANUC	M-20iA/20M M-20iA/35M M-20iB/25	0.35

	Codice ordinazione	Marca Robot	Modello Robot	Peso Kg
	SAMRS10.007	FANUC	M-900iB / 280L R1000iA/80F R2000i C/270F	0.8
	SAMRS10.011	EPSON	C8-A1401S	0.3
	SAMRS10.008	COMAU	NS-16	0.4
	SAMRS10.009	KAWASAKI	RS30N / 50N / 80N	1.1
	SAMRS20.002	COMAU	NJ-165 NJ-110 NJ-40 NJ-16	2.0
	SAMRS10.012	YASKAWA	GP180 GP200R	0.7
	SAMRS20.011	ABB	IRB2400_m2000	1.6
	SAMRS20.009	FANUC	M70iC20L M20iA M20iC M20iD	1.7
	SAMRS10.013	KUKA	KR20_R3100 KR50 KR70	2.1
	SAMRS10.014	DENSO	VM60B1 /-V/RC8A	0.4
	SAMRS10.015	HYUNDAI	HH020	0.6
	SAMRS10.016	ABB	IRB260	1.4
	SAMRS10.017	ABB	IRB7600	1.0
	SAMRS10.018	STAUBLI	RX130-L	0.7

Le staffe adattatrici non elencate, verranno realizzate in base al modello del robot richiesto

MRS

Dresspack system per robot

Staffe Adattatrici "Samrs" per MRS C52 / M65 / C70

Con interfaccia di foratura per i Robot più diffusi. Versioni personalizzate disponibili a richiesta.

	Codice ordinazione	Marca Robot	Modello Robot	Peso Kg
	SAMRS30.001	FANUC	R-2000iC125L R-2000iC165F/210F R-2000iB R-2000iA S430	2.2
		YASKAWA	MH225 MPL100 II GP180	
	SAMRS30.007	FANUC	R-1000iA	2.5
	SAMRS30.006	FANUC	R-2000iC210L	2.7
	SAMRS10.001	FANUC	M70iC50 M70iC70	1.3
	SAMRS10.005	ABB	IRB1600	2.4
(Senza staffa)	-	YASKAWA	HP20	-
	SAMRS10.004	ABB	IRB2600	2.6
	SAMRS20.005	ABB	IRB4600	3.1
	SAMRS20.006	HYUNDAI	HS 200 HX400	0.2
	SAMRS20.012	HYUNDAI	HS160L	0.2
	SAMRS20.007	KUKA	KR3100 ultra KR120 KR90 KR150 KR420	2.4
	SAMRS20.008	FANUC	M-900iB/700	2.8

	Codice ordinazione	Marca Robot	Modello Robot	Peso Kg
	SAMRS30.002	FANUC	M-900iB/360	2.4
	SAMRS20.004	ABB	IRB6640 IRB6700 IRB6660 IRB8700	2.4
	SAMRS30.003	ABB	IRB6620	1.9
	SAMRS30.004	FANUC	M-900iA /400L	3.0
	SAMRS30.005	KUKA	KR160	1.1
	SAMRS30.008	YASKAWA	GA50	2.2
	SAMRS30.009	FANUC	M-2000iA900L	3.1
	SAMRS30.010	EFORT	ER150-3200 ER210-2700	2.6
	SAMRS20.003	KAWASAKI	ZX300S ZX165U	2.9
	SAMRS20.002	COMAU	NJ-165 NJ-110 NJ-40 NJ-16	2.0
	SAMRS20.009	FANUC	M70iC20L	1.7
	SAMRS10.009	KAWASAKI	RS30N / 50N / 80N	1.1
	SAMRS20.010	ABB	IRB7600-400	2.7
	SAMRS20.011	ABB	IRB2400_m2000	1.6
	SAMRS10.013	KUKA	KR50 KR70	2.1

Le staffe adattatrici non elencate, verranno realizzate in base al modello del robot richiesto

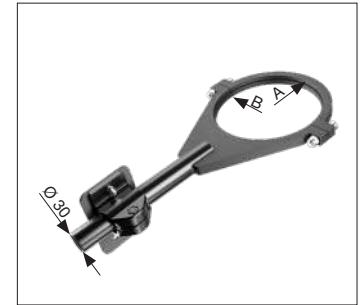
MRS

Dresspack system per robot

Fissaggio per il 6° asse "TRMRS"

Facile e rapido da montare sul polso del robot

Codice	Modello Robot	Con Gradino	A (Ø)	B (Ø)	Peso (KG)
TRMRS00.001	COMAU NJ-165	no	"102"	/	2.9
TRMRS00.002	FANUC R-2000iB	si	165	160	2.6
	FANUC R-2000iA				
	FANUC R-2000iC/125L				
	FANUC M-410iC				
TRMRS00.003	FANUC M-900iB/700	no	275	/	3.7
	FANUC M-900iB/360	no	220	/	2.9
FANUC M-900iB/280L					
TRMRS00.004	KUKA KR420	no	220	/	2.9
	ABB IRB 2400				
	ABB IRB 2600				
	ABB IRB 4600 20				
TRMRS00.005	KUKA KR20	si	80	63	1.2
	FANUC M-710iC 45/50/70				
	FANUC M-710iC 20L				
	ABB IRB 1600				
TRMRS00.006	ABB IRB 6620	no	200	/	2.6
	ABB IRB 6640				
	ABB IRB 6650				
	ABB IRB 6600				
	ABB IRB 6700				
	FANUC R-2000iC/210L				
	KUKA KR210-R3100				
	KUKA KR120				
TRMRS00.007	KUKA KR90	no	140	/	2.4
	KUKA KR120				
	KUKA KR150				
	KUKA KR160				
TRMRS00.008	FANUC M-900iA/400L	no	314	/	4.4
TRMRS00.009	EPSON C8-A1401S	no	/	/	1.2
	KUKA KR40PA	no	125	/	1.9
	COMAU NJ-40				
	COMAU NJ-60				
ABB IRB 4600 40 / 45 / 60					
TRMRS00.010	COMAU NJ-110	no	150	/	2.4
TRMRS00.011	COMAU NS-16	no	82	/	1.4
TRMRS00.012	KAWASAKI RS30N / 50N / 80N	no	133	/	1.5
TRMRS00.013	YASKAWA GP180	no	160	/	2.7
TRMRS00.014	ABB IRB 7600-400	no	250	/	3.4
TRMRS00.015	KAWASAKI RS015X	no	75	/	1.4
TRMRS00.016	FANUC M20iD	no	56	/	1.1
TRMRS00.017	KUKA KR50 / KR70	si	125	122	1.4
TRMRS00.018	FANUC R-1000iA/80F	si	125	121	1.4
TRMRS00.019	ABB IRB 8700	no	315	/	4
TRMRS00.020	COMAU NJ-16	no	100	/	1.4



Le Tennis Rackets non elencate, verranno realizzate in base al modello del robot richiesto

Dati da compilare per richiesta d'offerta allestimento Robot

Uscita Cavi

DX SX

MRS

(da asse 3 a asse 6)

SI NO

Posa fissa

(da asse 1 ad asse 3)

SI NO

Tennis Racket

(fissaggio su asse 6)

Catena Robot

(asse 1)

SI NO Indicare gradi di rotazione

Marca Robot

Modello Robot

Taglia MRS o quantità e diametro utenze

Descrizione ambiente di lavoro

CoBot Kit „EASY“



Codice articolo

CPUW1-17

CPUW1-23

CoBot Kit „SMART“



Codice articolo

CPUD1-17

CPUD1-23

CoBot Kit „STRONG“



Codice articolo

CPUM1-17 per UR3

CPUM1-23 per UR3

CPUM2-17 per UR5

CPUM2-23 per UR5

CPUM3-17 per UR10/16

CPUM3-23 per UR10/16

Cobot-Modell TM 5



Cobot-Modell
KUKA LBR iisy



Cobot-Modell
FANUC CRX



Supporto universale per Cobot

Codice articolo nero	Braccio Ø	Conf m
TPXWB-U	54-110	1



Gestione cavi Cobot

Codice articolo nero	Compatibile con	Braccio Ø	Conf m.
SKB-UR-54	es. UR 3	54	1
SKB-UR-66	es. UR 3	66	1
SKB-UR-75	es. UR 5	75	1
SKB-UR-86	es. UR 5	86	1
SKB-UR-108	es. UR 10 es. UR 10	108	1



Supporto Cobot per 6 assi

Codice articolo.	Compatibile con	Conf m
VAURH-3510	UR 3, UR 5, UR 10	1

Supporto universale per Cobot

Codice articolo nero	Braccio Ø	Conf m
LSDFB-U	54-120	1

Applicazione standard per cobot, diametro braccio robotico da 54 a 110 mm, flangia girevole inclusa



Morsetto con staffa per Cobot

Codice articolo nero	Compatibile con	Braccio Ø	Conf m
MESUB-54	es. UR 3	54	1
MESUB-66	es. UR 3	66	1
MESUB-75	es. UR 5	75	1
MESUB-86	es. UR 5	86	1
MESUB-108	es. UR 10 es. UR 10	108	1

Applicazione Cobot per impieghi pesanti, diametro braccio robotico da 54 a 108 mm



Adattatore Cobot per flangia girevole

Codice articolo nero	Compatibile con	Conf m
VAAFM-42	PADFB-42	1

