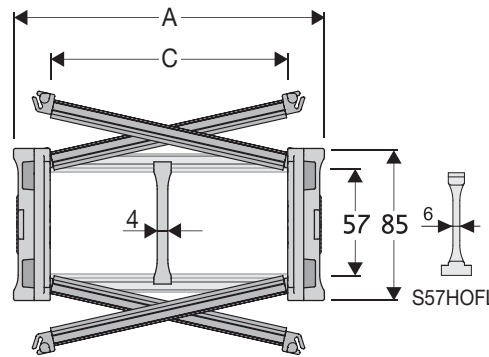


H57SC/H57LC

Chaîne porte-câbles en nylon avec entretoises démontables

Passage utile (D) 57 mm

Construction à flancs latéraux avec verrouillage de l'axe de jonction. Entretoises en nylon ouvrables des 2 côtés intérieurs et extérieurs au rayon montées tous les 2 pas. Possibilité de séparations internes. H57LC Nouvelle ouverture avec axe à déclenchement



Séparateur	
- Non monté	Réf. S57CF3
- Monté*	Réf. S57CF3MCI
- Monté**	Réf. S57CF3MCE
Séparateur fort pour C > 250 mm	
- Non monté	Réf. S57HOFL
- Monté	Réf. S57HOFLMC
Axe	
- H57SC	Réf. PNH57RS
- H57LC	Réf. PNH57S

* pour ouverture extérieur au rayon
** pour ouverture intérieur au rayon

Caractéristiques techniques en autoportance

Vitesse	8 m/s
Accélération	40 m/s ²

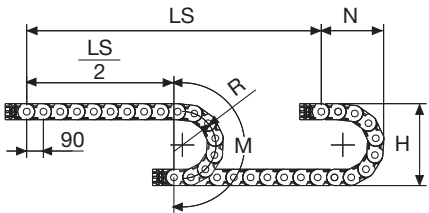
Pour des vitesses et des accélérations spécifiques, consulter notre service technique.

4

Pour des applications longues courses, les données techniques peuvent varier selon la fréquence, le poids ajouté et l'environnement.

A	B	C	D	R	Poids/m	Chaîne
mm	mm	mm	mm	mm	kg	Réf
113	85	75	57	150-180-200-250-300-350-400	3,03	H57()*C075 □□□**
138	85	100	57	150-180-200-250-300-350-400	3,09	H57()*C100 □□□**
163	85	125	57	150-180-200-250-300-350-400	3,16	H57()*C125 □□□**
188	85	150	57	150-180-200-250-300-350-400	3,22	H57()*C150 □□□**
213	85	175	57	150-180-200-250-300-350-400	3,29	H57()*C175 □□□**
238	85	200	57	150-180-200-250-300-350-400	3,35	H57()*C200 □□□**
263	85	225	57	150-180-200-250-300-350-400	3,42	H57()*C225 □□□**
288	85	250	57	150-180-200-250-300-350-400	3,48	H57()*C250 □□□**
313	85	275	57	150-180-200-250-300-350-400	3,55	H57()*C275 □□□**
338	85	300	57	150-180-200-250-300-350-400	3,61	H57()*C300 □□□**
388	85	350	57	150-180-200-250-300-350-400	3,74	H57()*C350 □□□**
438	85	400	57	150-180-200-250-300-350-400	3,88	H57()*C400 □□□**

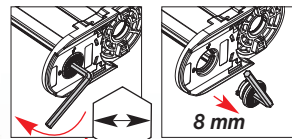
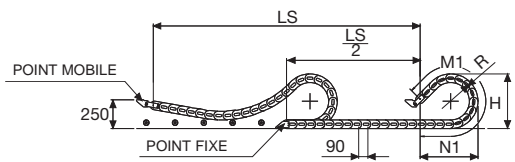
* Compléter avec la version de la chaîne Ex. H57SC
** Compléter la référence article en insérant la valeur du rayon choisi (R): Ex H57SC100 □ □ □ □
Pour version avec entretoises montées tous les pas, compléter la référence de la chaîne de la lettre D.: Ex. H57SC100250 □



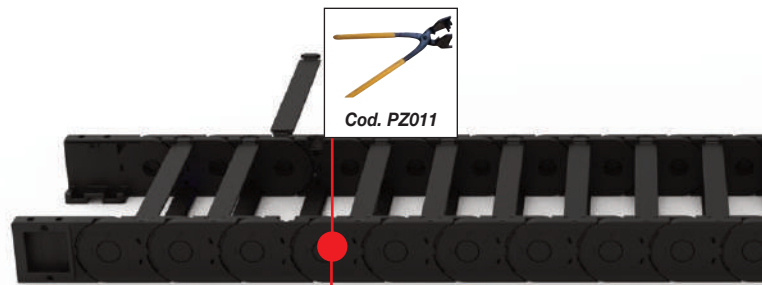
La longueur de la chaîne (L) correspond à la demi-course ($\frac{LS}{2}$) plus la longueur de l'arc (M) ou (M1)

$$L = \frac{LS}{2} + M \text{ ou } M1$$

R	H	N	M	N1	M1
mm	mm	mm	mm	mm	mm
150	385	283	655	565	1235
180	445	313	750	705	1570
200	485	333	810	805	1605
250	585	383	970	1040	2350
300	685	433	1125	1275	2905
350	785	483	1280	1510	3460
400	885	533	1440	1750	4020



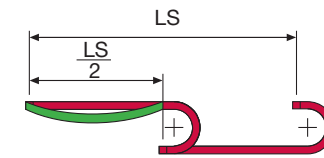
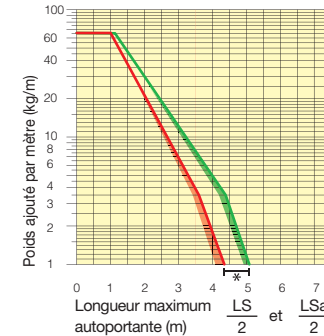
H57SC: Extraction de l'axe avec clé allen



H57LC: Extraction de l'axe avec pince

Diagramme d'autoportance

Longueur maximum autoportante ou en flèche admise ($\frac{LS}{2}$) en relation avec le poids des câbles et des tuyaux contenus par mètre linéaire.



Attaches

Le kit d'attaches permet la fixation de la chaîne à ses deux extrémités. Sur demande il est possible de fournir le kit peignes serre-câbles.

Version en nylon

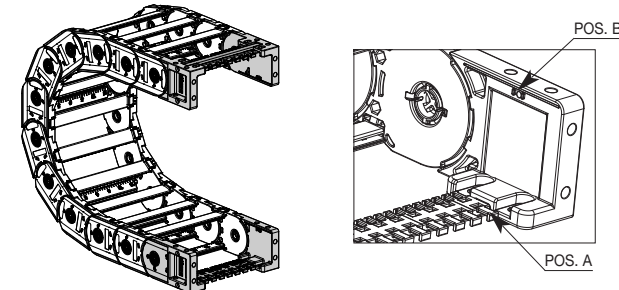
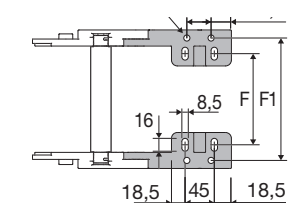
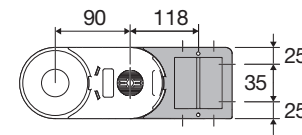


Fig. A Fixation frontale, intérieure ou extérieure au rayon. (Fig. A)



* Lorsque la chaîne est dans une condition de FLEXION ADMISSIBLE (comprise entre la zone ROUGE et la zone VERTE entière du diagramme) et de SLIDING, utilisez la version avec entretoises tous les pas.

Les zones indiquées dans le diagramme tiennent compte des différences de poids entre les multiples largeurs de chaîne. En rouge pour chaîne autoportante, en vert pour chaîne en flèche admise.

Pour des applications avec ($\frac{LS}{2}$) et poids non compris dans le diagramme d'autoportance, vérifier l'emploi éventuel de supports rouleaux (voir page 30).

Type	F
Chaîne	mm
H57(S/L)C075	51
H57(S/L)C100	76
H57(S/L)C125	101
H57(S/L)C150	126
H57(S/L)C175	151
H57(S/L)C200	176
H57(S/L)C225	201
H57(S/L)C250	226
H57(S/L)C275	251
H57(S/L)C300	276
H57(S/L)C350	326
H57(S/L)C400	376

Référence des attaches en nylon

Kit monté sur la chaîne	
Type	Réf.
Chaîne	Attaches
H57SC	ANH57KM□**
H57LC	ANH57LKM□**
Kit non monté	
Type	Réf.
Chaîne	Attaches
H57SC	ANH57K
H57LC	ANH57LK

** 1=Pos.1; 2=Pos.2; 3=Pos.3

Type	F1
Chaîne	mm
H57(S/L)C075	98
H57(S/L)C100	123
H57(S/L)C125	148
H57(S/L)C150	173
H57(S/L)C175	198
H57(S/L)C200	223
H57(S/L)C225	248
H57(S/L)C250	273
H57(S/L)C275	298
H57(S/L)C300	323
H57(S/L)C350	373
H57(S/L)C400	423

Peigne serre-câbles

Kit monté sur la chaîne	
Position	Réf.
de montage	
Pos. A	SFCTH57□□□*KMA
Pos. B	SFCTH57□□□*KM
Kit non monté	
Position	Réf.
de montage	
Pos. A	SFCTH57□□□*KA
Pos. B	SFCTH57□□□*K

* Largeur intérieure C

H57SC - H57LC

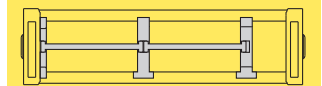
Chaîne porte-câbles en nylon avec entretoises démontables



H57B - H57LB La version avec barrettes inox ou acier zingué est disponible sur demande.



H57T - H57LT La version avec profilés inox ou acier zingué est disponible sur demande.



Séparation horizontale Pour le choix des séparateurs voir page 216

Ouverture du couvercle



Egalement disponible pour les courses longues avec des ouvertures sur toutes les étapes. Voir page 182

Pour plus d'informations, consulter notre service technique

4