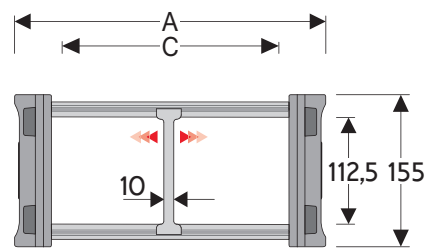


H110T

Chaîne porte-câbles en nylon avec profilés en aluminium

Passage utile (D) 112,5 mm

Construction à flancs latéraux renforcés avec verrouillage de l'axe de jonction.
 Profilés en aluminium dévissables montés tous les pas.
 Possibilité de séparations internes.



Séparateur	
- Non monté	Réf. S310TCF9
- Monté	Réf. S310TCF9MC
Axe	
	Réf. PNH110RS

Caractéristiques techniques en autoportance

Vitesse	8 m/s
Accélération	40 m/s ²

Pour des vitesses et des accélérations spécifiques, consulter notre service technique.

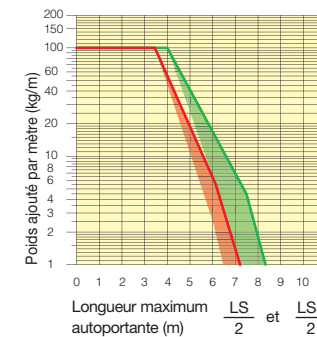
Pour des applications longues courses, les données techniques peuvent varier selon la fréquence, le poids ajouté et l'environnement.

A	B	C	D	R	Poids/m	Chaîne
mm	mm	mm	mm	mm	kg	Réf
255	155	200	112,5	200-250-300-400-500-600-700-750	10,21	110T200 □□□ *
355	155	300	112,5	200-250-300-400-500-600-700-750	11,25	110T300 □□□ *
455	155	400	112,5	200-250-300-400-500-600-700-750	12,29	110T400 □□□ *
555	155	500	112,5	200-250-300-400-500-600-700-750	13,33	110T500 □□□ *
655	155	600	112,5	200-250-300-400-500-600-700-750	14,36	110T600 □□□ *
C+55	155	...	112,5	200-250-300-400-500-600-700-750		110T □□□□□ **

* Compléter la référence article en insérant la valeur du rayon choisi (R): Ex. 110T223 □ □ □ □
 * Compléter la référence article en insérant la valeur (C), la valeur du rayon choisi (R):
 Ex. 110T □ □ □ □ □ □ □ □ □ □

Diagramme d'autoportance

Longueur maximum autoportante ou en flèche admise ($\frac{LS}{2}$) en relation avec le poids des câbles et des tuyaux contenus par mètre linéaire.



Attaches en acier zingué***

Le kit d'attaches permet la fixation de la chaîne à ses deux extrémités. Sur demande il est possible de fournir le kit peignes serre-câbles.

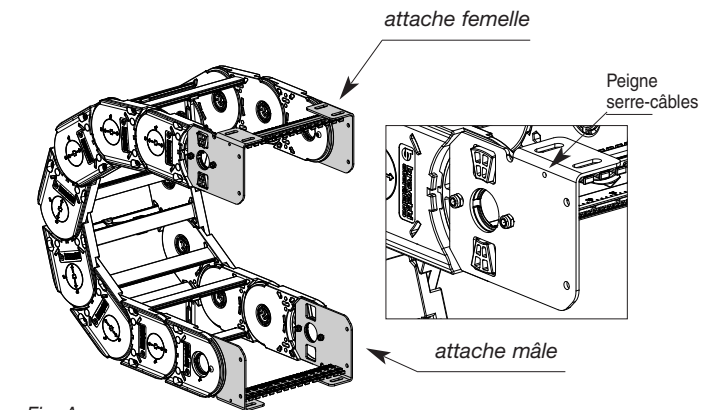
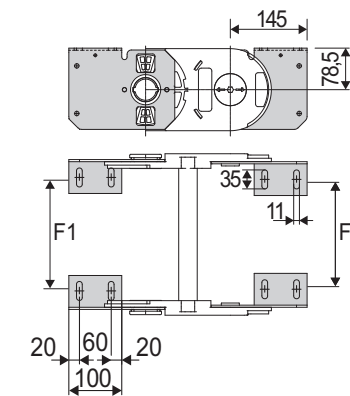


Fig. A
 Fixation intérieure ou extérieure au rayon. (Fig. A)
 Voir variantes de montage page 31.



Type chaîne	F1 mm	Type chaîne	F2 mm
110T200	170	110T200	162
110T300	270	110T300	262
110T400	370	110T400	362
110T500	470	110T500	462
110T600	570	110T600	562
Mesures spéciales	F=C-30	Mesures spéciales	F=C-38

Référence des attaches en acier zingué

Kit monté sur la chaîne	
Type chaîne	Kit attaches
110T...	A110 KM □ **

Kit non monté	
Type chaîne	Kit attaches
110T...	A110T □ □ □ □ K □ **

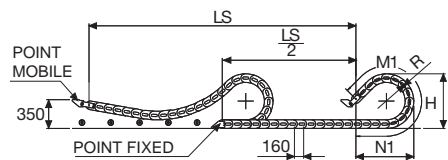
** 1= Pos.1; 2= Pos.2; 3= Pos.3
 *** Disponibles sur demande en acier inox

H110T

Chaîne porte-câbles en nylon avec profilés en aluminium

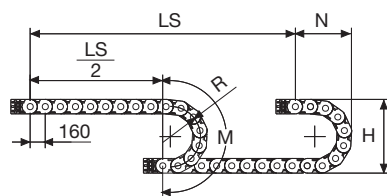


H110B
 La version avec barrettes inox ou acier zingué est disponible sur demande.



La longueur de la chaîne (L) correspond à la demi-course ($\frac{LS}{2}$) plus la longueur de l'arc (M) ou (M1)

$$L = \frac{LS}{2} + M \text{ ou } M1$$



R	H	N	M	N1	M1
mm	mm	mm	mm	mm	mm
200	557	418	950	855	1820
250	657	468	1110	1095	2375
300	757	518	1265	1335	2935
400	957	618	1580	1805	4045
500	1157	718	1895	2280	5160
600	1357	818	2205	2750	6270
700	1557	918	2520	3225	7385
750	1657	968	2680	3460	7940

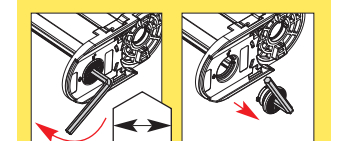
La longueur de la chaîne (L) correspond à la demi-course plus la longueur ($\frac{LS}{2}$) de l'arc (M) ou (M1)

$$L = \frac{LS}{2} + M \text{ ou } M1$$

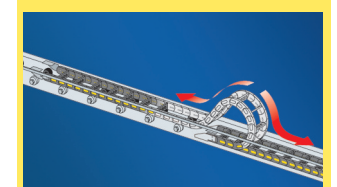
Les zones indiquées dans le diagramme tiennent compte des différences de poids entre les multiples largeurs de chaîne. En rouge pour chaîne autoportante, en vert pour chaîne en flèche admise.

Pour des applications avec ($\frac{LS}{2}$) et poids non compris dans le diagramme d'autoportance, vérifier l'emploi éventuel de supports rouleaux (voir page 30).

Extraction de l'axe de jonction



CH.10 mm



Egalement disponible pour les courses longues avec des couvertures sur toutes les étapes. voir page. 184

Pour plus d'informations, consulter notre service technique