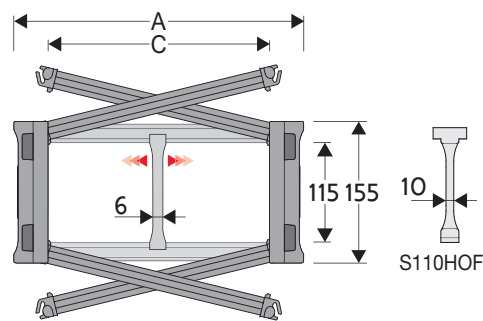


H110SC

Chaîne porte-câbles en nylon avec entretoises démontables

Passage utile (D) 115 mm

Construction à flancs latéraux avec verrouillage de l'axe de jonction. Entretoises en nylon ouvrables des 2 côtés intérieurs et extérieurs au rayon montées tous les pas. Possibilité de séparations internes.



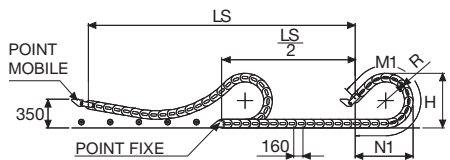
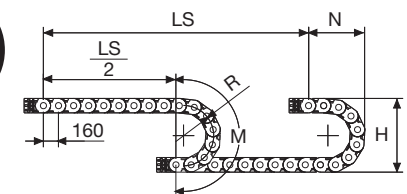
Séparateur	
- Non monté	Réf. S110F3
- Monté*	Réf. S110F3MCI
- Monté**	Réf. S110F3MCE
Séparateur fort pour C > 250 mm	
- Non monté	Réf. S110HOFL
- Monté	Réf. S110HOFLMC
Axe	
	Réf. PNH110RS

* pour ouverture extérieur au rayon
** pour ouverture intérieur au rayon

Caractéristiques techniques en autoportance

Vitesse	8 m/s
Accélération	40 m/s ²

Pour des vitesses et des accélérations spécifiques, consulter notre service technique.



Pour des applications longues courses, les données techniques peuvent varier selon la fréquence, le poids ajouté et l'environnement.

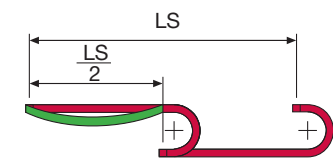
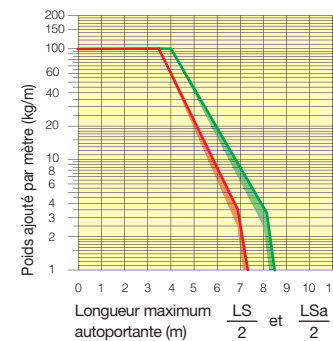
R	H	N	M	N1	M1
mm	mm	mm	mm	mm	mm
200	557	418	950	855	1820
250	657	468	1110	1095	2375
300	757	518	1265	1335	2935
400	957	618	1580	1805	4045
500	1157	718	1895	2280	5160
600	1357	818	2205	2750	6270
700	1557	918	2520	3225	7385
750	1657	968	2680	3460	7940

A	B	C	D	R	Poids/m	Chaîne
mm	mm	mm	mm	mm	kg	Réf
205	155	150	115	200-250-300-400-500-600-700-750	8,66	110SC150 □□□*
230	155	175	115	200-250-300-400-500-600-700-750	8,79	110SC175 □□□*
255	155	200	115	200-250-300-400-500-600-700-750	8,91	110SC200 □□□*
280	155	225	115	200-250-300-400-500-600-700-750	9,03	110SC225 □□□*
305	155	250	115	200-250-300-400-500-600-700-750	9,16	110SC250 □□□*
330	155	275	115	200-250-300-400-500-600-700-750	9,27	110SC275 □□□*
355	155	300	115	200-250-300-400-500-600-700-750	9,38	110SC300 □□□*
380	155	325	115	200-250-300-400-500-600-700-750	9,53	110SC325 □□□*
405	155	350	115	200-250-300-400-500-600-700-750	9,70	110SC350 □□□*
430	155	375	115	200-250-300-400-500-600-700-750	9,80	110SC375 □□□*
485	155	430	115	200-250-300-400-500-600-700-750	10,10	110SC430 □□□*
555	155	500	115	200-250-300-400-500-600-700-750	10,48	110SC500 □□□*

* Compléter la référence article en insérant la valeur du rayon choisi (R): Ex. 110SC350 □□□□

Diagramme d'autoportance

Longueur maximum autoportante ou en flèche admise ($\frac{LS}{2}$) en relation avec le poids des câbles et des tuyaux contenus par mètre linéaire.



La longueur de la chaîne (L) correspond à la demi-course plus la longueur ($\frac{LS}{2}$) de l'arc (M) ou (M1)

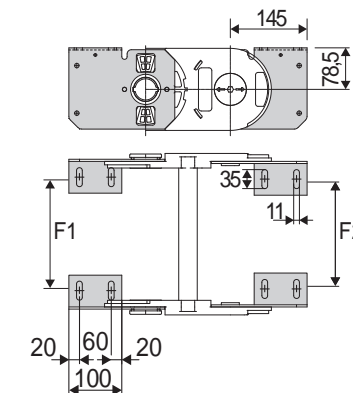
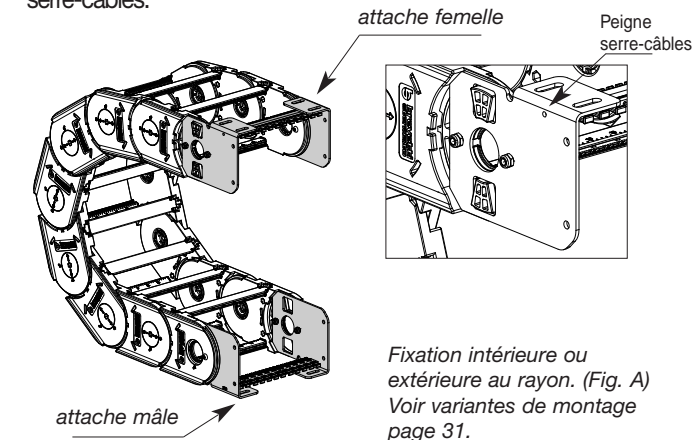
$$L = \frac{LS}{2} + M \text{ ou } M1$$

Les zones indiquées dans le diagramme tiennent compte des différences de poids entre les multiples largeurs de chaîne. En rouge pour chaîne autoportante, en vert pour chaîne en flèche admise.

Pour des applications avec ($\frac{LS}{2}$) et poids non compris dans le diagramme d'autoportance, vérifier l'emploi éventuel de supports rouleaux (voir page 30).

Attaches en acier zingué***

Le kit d'attaches permet la fixation de la chaîne à ses deux extrémités. Sur demande il est possible de fournir le kit peignes serre-câbles.



Type chaîne	F1 mm
110SC150	120
110SC175	145
110SC200	170
110SC225	195
110SC250	220
110SC275	245
110SC300	270
110SC325	295
110SC350	320
110SC375	344
110SC430	400
110SC500	470

Mesures spéciales F= C-85

Type chaîne	F2 mm
110SC150	112
110SC175	137
110SC200	162
110SC225	187
110SC250	212
110SC275	237
110SC300	262
110SC325	287
110SC350	312
110SC375	336
110SC430	392
110SC500	462

Mesures spéciales F= C-93

Référence des attaches en acier zingué

Kit monté sur la chaîne	
Type chaîne	Kit attaches
110...	A110SCKM □ **

Kit non monté	
Type chaîne	Kit attaches
110...	A110S □□□* K □ **

* Largeur intérieure (C)
** 1=Pos.1; 2=Pos.2; 3=Pos.3
***Disponibles sur demande en acier inox

Tiewrap Clamp kit monté sur fixation femelle

Réf.	
Monté	SFCT110□□□*FKM
Non monté	SFCT110□□□*FK

* Largeur intérieure (C)

Tiewrap Clamp kit monté sur fixation mâle

Réf.	
Monté	SFCT110□□□*MKM
Non monté	SFCT110□□□*MK

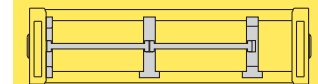
* Largeur intérieure (C)

H110SC

Chaîne porte-câbles en nylon avec entretoises démontables



H110B
La version avec barrettes inox ou acier zingué est disponible sur demande.

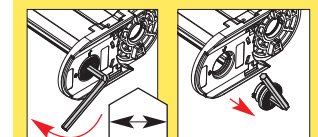


Séparation horizontale
Pour le choix des séparateurs voir page. 216

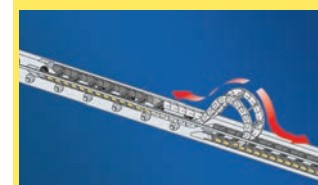
Ouverture du couvercle



Extraction de l'axe de jonction



10 mm



Egalement disponible pour les courses longues avec des ouvertures sur toutes les étapes. voir page. 184

Pour plus d'informations, consulter notre service technique.