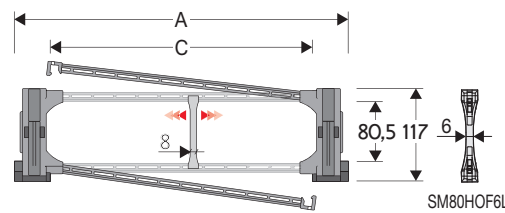


Serie Sliding

80PU/R1 Chaîne porte-câbles en nylon avec entretoises démontables

Passage utile (D) 80,5 mm
Chaîne à flancs latéraux avec axes de jonction et patins de glissement vissés interchangeables.
Entretoises démontables sur le côté extérieur et intérieur au rayon.
Possibilités de séparations internes.



Séparateur	
- Non monté	Réf. S80NF6
- Monté*	Réf. S80NF6MCI
- Monté**	Réf. S80NF6MCE
Séparateur fort pour C > 250 mm	
- Non monté	Réf. SM80HOF6L
- Monté	Réf. SM80HOF6LMC
Axe	
	Réf. PNE80-PNI80
Patin de glissement	
	Réf. PAT80

* pour ouverture extérieure au rayon
** pour ouverture intérieure au rayon

Caractéristiques techniques

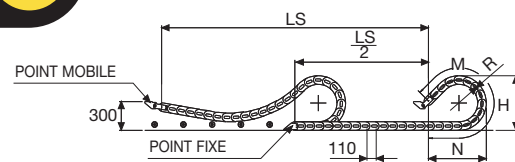
Vitesse	5 m/s
Accélération	13 m/s ²

Pour des vitesses et des accélérations spécifiques, consulter notre service technique

A	B	C	D	R	Poids/m	Chaîne
mm	mm	mm	mm	mm	kg	Réf
195	117	115	80,5	200-250-300-400-500-700	8,60	80PU115 □□□ *
215	117	135	80,5	200-250-300-400-500-700	8,67	80PU135 □□□ *
240	117	160	80,5	200-250-300-400-500-700	8,73	80PU160 □□□ *
247	117	167	80,5	200-250-300-400-500-700	8,75	80PU167 □□□ *
270	117	190	80,5	200-250-300-400-500-700	8,80	80PU190 □□□ *
310	117	230	80,5	200-250-300-400-500-700	8,93	80PU230 □□□ *
345	117	265	80,5	200-250-300-400-500-700	9,05	80PU265 □□□ *
371	117	291	80,5	200-250-300-400-500-700	9,11	80PU291 □□□ *
395	117	315	80,5	200-250-300-400-500-700	9,17	80PU315 □□□ *
421	117	341	80,5	200-250-300-400-500-700	9,25	80PU341 □□□ *
445	117	365	80,5	200-250-300-400-500-700	9,33	80PU365 □□□ *
471	117	391	80,5	200-250-300-400-500-700	9,40	80PU391 □□□ *
495	117	415	80,5	200-250-300-400-500-700	9,47	80PU415 □□□ *
550	117	470	80,5	200-250-300-400-500-700	9,75	80PU470 □□□ *
619	117	539	80,5	200-250-300-400-500-700	10,00	80PU539 □□□ *

* Compléter la référence article en insérant la valeur du rayon choisi (R); Ex 80PU115 □□□ □
Pour version avec entretoises montées tous les pas, compléter la référence de la chaîne de la lettre D.: Ex. 80PU115250 □

4



La longueur de la chaîne (L) correspond à la demi-course ($\frac{LS}{2}$) plus la longueur de l'arc (M)

$$L = \frac{LS}{2} + M$$

R	H	N	M
mm	mm	mm	mm
200	510	695	1555
250	610	905	2060
300	710	1115	2565
400	910	1530	3575
500	1110	1945	4580
700	1510	2785	6600



Version avec entretoises assemblées tous les pas

Attaches

Le kit d'attaches permet la fixation de la chaîne à ses deux extrémités. Il est composé de deux attaches pivotantes pour le positionnement du point mobile de la chaîne et de deux attaches en acier pour le point fixe.

Pivotantes en acier zingué* (point mobile)** **En acier zingué*** (point fixe)**

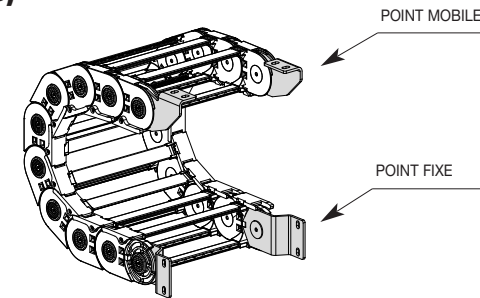
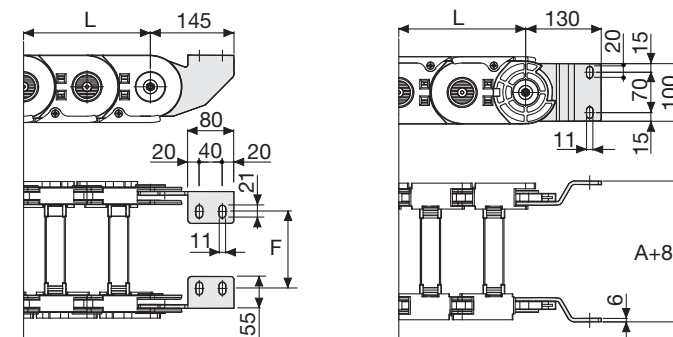


Fig. A
Fixation standard extérieure au rayon. (Fig A)



Type chaîne	F mm
80PU115	92
80PU135	112
80PU160	137
80PU167	144
80PU190	167
80PU230	207
80PU265	242
80PU291	268
80PU315	292
80PU341	318
80PU365	342
80PU391	368
80PU415	392
80PU470	447
80PU539	516

Référence des attaches en acier zingué

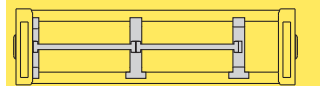
Kit monté sur la chaîne	
Type chaîne	Kit attaches
80PU...	A80PKM□*
Kit non monté	
Type chaîne	Kit attaches
80PU...	A80PK□*

* 1=Pos.1; 2=Pos.2; 3=Pos.3

*** Disponibles sur demande en acier inox

Serie Sliding

80PU Chaîne porte-câbles en nylon avec entretoises démontables

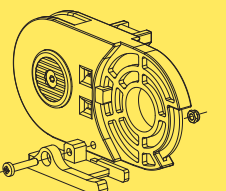
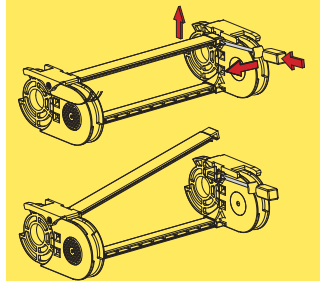


Séparation horizontale
Pour le choix des séparateurs voir page. 216

80R1 chaînes porte-câbles nylon avec le système I-Roller



Ouverture du couvercle.



Patin de glissement

Pour plus d'informations, consulter notre service technique