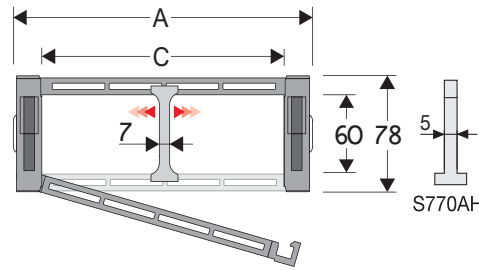


770A Chaîne porte-câbles en nylon

Passage utile (D) 60 mm

Construction à flancs latéraux avec axes de jonction.
Couvercles démontables sur le côté intérieur au rayon.
Possibilités de séparations internes.

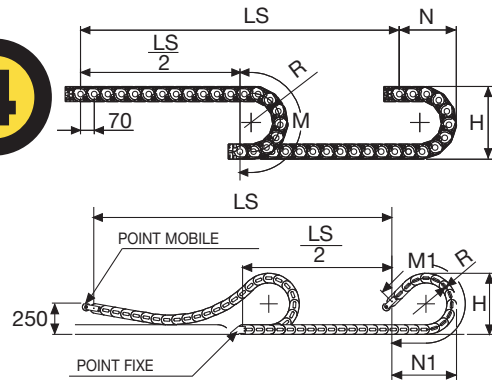


Séparateur	
- Non monté	Réf. S770A
- Monté	Réf. S770AMC
Séparateur fort pour C > 200 mm	
- Non monté	Réf. S770AH
- Monté	Réf. S770AHMC
Axe	
	Réf. PG770

Caractéristiques techniques en autoportance

Vitesse	6 m/s
Accélération	30 m/s ²

Pour des vitesses et des accélérations spécifiques, consulter notre service technique



Pour applications longue course, les données techniques peuvent changer légèrement selon la fréquence, le poids ajouté et l'ambiance.

SLIDING
à commander avec les attaches pivotantes

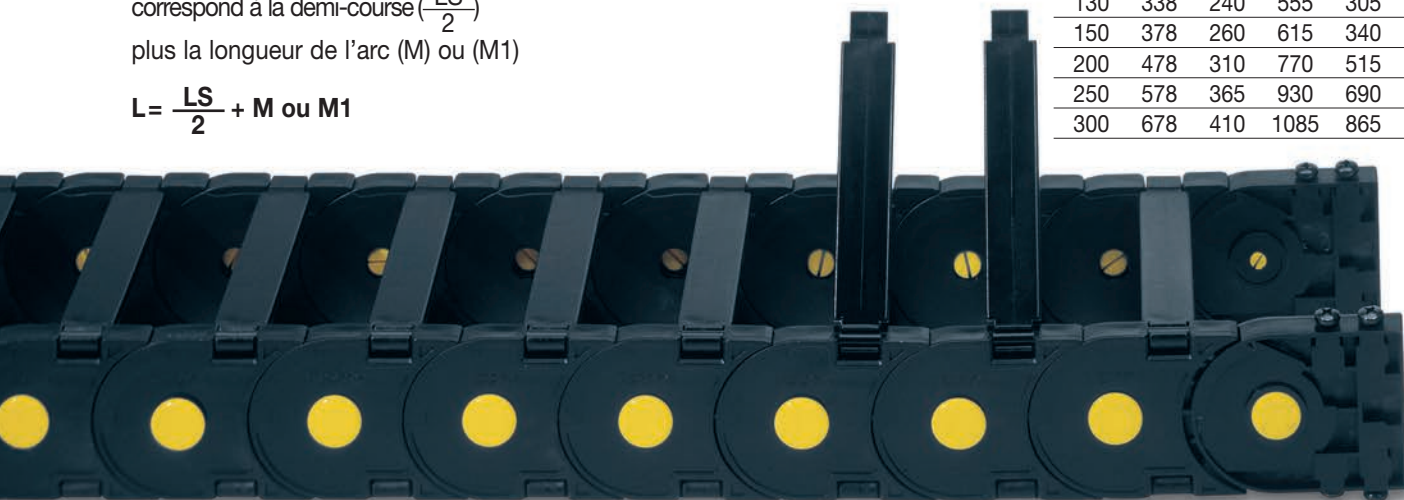
La longueur de la chaîne (L) correspond à la demi-course ($\frac{LS}{2}$) plus la longueur de l'arc (M) ou (M1)

$$L = \frac{LS}{2} + M \text{ ou } M1$$

A	B	C	D	R	Poids/m	Chaîne
mm	mm	mm	mm	mm	kg	Réf
80	78	45	60	130-150-200-250-300	2,25	770A045 □□□ *
91	78	56	60	130-150-200-250-300	2,25	770A056 □□□ *
105	78	70	60	130-150-200-250-300	2,31	770A070 □□□ *
111	78	76	60	130-150-200-250-300	2,32	770A076 □□□ *
115	78	80	60	130-150-200-250-300	2,34	770A080 □□□ *
125	78	90	60	130-150-200-250-300	2,36	770A090 □□□ *
130	78	95	60	130-150-200-250-300	2,36	770A095 □□□ *
137	78	102	60	130-150-200-250-300	2,38	770A102 □□□ *
147	78	112	60	130-150-200-250-300	2,39	770A112 □□□ *
155	78	120	60	130-150-200-250-300	2,43	770A120 □□□ *
166	78	131	60	130-150-200-250-300	2,46	770A131 □□□ *
180	78	145	60	130-150-200-250-300	2,49	770A145 □□□ *
205	78	170	60	130-150-200-250-300	2,55	770A170 □□□ *
230	78	195	60	130-150-200-250-300	2,62	770A195 □□□ *
241	78	206	60	130-150-200-250-300	2,65	770A206 □□□ *
255	78	220	60	130-150-200-250-300	2,68	770A220 □□□ *
282	78	247	60	130-150-200-250-300	2,75	770A247 □□□ *
291	78	256	60	130-150-200-250-300	2,77	770A256 □□□ *
342	78	307	60	130-150-200-250-300	2,88	770A307 □□□ *
364	78	329	60	130-150-200-250-300	2,94	770A329 □□□ *
392	78	357	60	130-150-200-250-300	3,01	770A357 □□□ *

* Compléter la référence article en insérant la valeur du rayon choisi (R): Ex 770A045 □ □ □ □
Pour version avec entretoises montées tous les pas, compléter la référence de la chaîne de la lettre D.: Ex. 770A045150 □

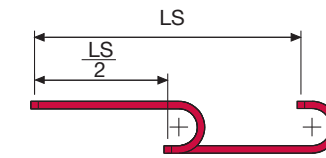
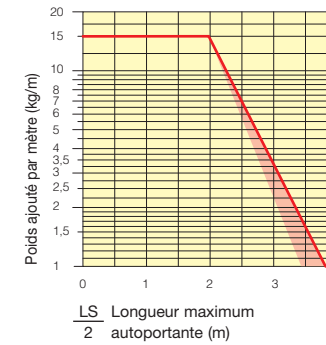
R	H	N	M	N1	M1
mm	mm	mm	mm	mm	mm
130	338	240	555	305	685
150	378	260	615	340	785
200	478	310	770	515	1220
250	578	365	930	690	1660
300	678	410	1085	865	2095



Version avec entretoises assemblées tous les pas

Diagramme d'autoportance

Longueur maximum autoportante ($\frac{LS}{2}$) en relation avec le poids des câbles et des tuyaux contenus par mètre linéaire.



La section marquée en rouge dans le diagramme tient compte des différences de poids entre les différentes largeurs de chaîne avec entretoises démontables assemblées tous les deux pas.

Pour des applications avec $\frac{LS}{2}$ et poids non compris dans le diagramme d'autoportance, vérifier l'emploi éventuel des supports rouleaux (voir page 30).

Attaches

Le kit d'attaches permet la fixation de la chaîne à ses deux extrémités. Sur demande il est possible de fournir le kit pinces serre-câbles.

Version en nylon

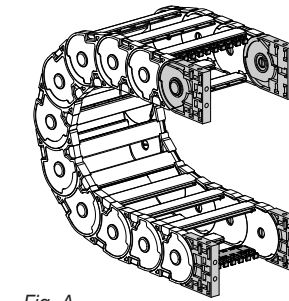
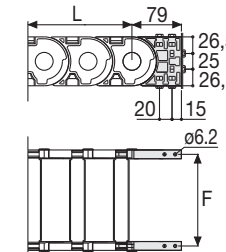


Fig. A
Fixation frontale, intérieure, extérieure au rayon. (Fig A)



Type chaîne	F mm
770A045	61
770A056	72
770A070	86
770A076	92
770A080	96
770A090	106
770A095	111
770A102	118
770A112	128
770A120	136
770A131	147
770A145	161
770A170	186
770A195	211
770A206	222
770A220	236
770A247	263
770A256	272
770A307	323
770A329	345
770A357	373

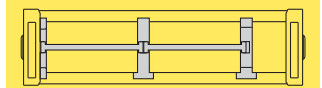
Référence des attaches en nylon

Type chaîne	Kit attaches
770A...	AN770AKM

Type chaîne	Kit attaches
770A...	AN770AK

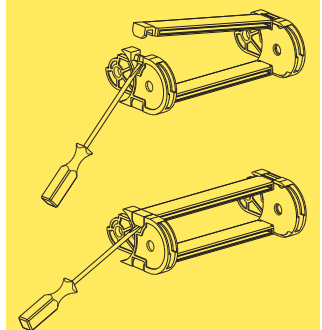
Monté	CFC770A □□□ *KM
Non monté	CFC770A □□□ *K

770A Chaîne porte-câbles en nylon



Séparation horizontale
Pour le choix des séparateurs voir page. 216

Ouverture du couvercle.



Disponible aussi pour les longues courses dans la version avec entretoises assemblées tous les pas. Pour le choix du guide, voir page. 182

Référence pince pour l'extraction des axes.
Réf. PZ010



Pour plus d'informations, consulter notre service technique