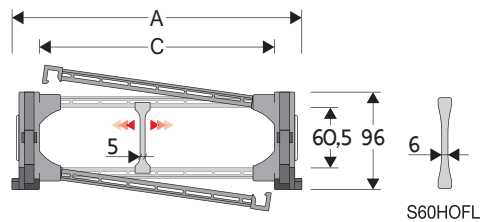


Serie Sliding

60PU/R1 Chaîne porte-câbles en nylon avec entretoises démontables

Passage utile (D) 60,5 mm

Construction à flancs latéraux avec axes de jonction.
Entretoises démontables sur le côté extérieur et intérieur au rayon.
Possibilités de séparations internes.



Séparateur	
- Non monté	Réf. S60SM
- Monté	Réf. S60SMMC
Séparateur fort pour C > 250 mm	
- Non monté	Réf. S60HOFL
- Monté	Réf. S60HOFLMC
Axe	
	Réf. PNE60-PNI60

Caractéristiques techniques

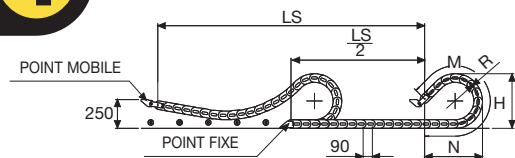
Vitesse	5 m/s
Accélération	13 m/s ²

Pour des vitesses et des accélérations spécifiques, consulter notre service technique

A	B	C	D	R	Poids/m	Chaîne
mm	mm	mm	mm	mm	kg	Réf
169	96	115	60,5	200-250-300-400	5,37	60PU115 □□□ *
189	96	135	60,5	200-250-300-400	5,46	60PU135 □□□ *
214	96	160	60,5	200-250-300-400	5,52	60PU160 □□□ *
221	96	167	60,5	200-250-300-400	5,54	60PU167 □□□ *
244	96	190	60,5	200-250-300-400	5,61	60PU190 □□□ *
284	96	230	60,5	200-250-300-400	5,77	60PU230 □□□ *
319	96	265	60,5	200-250-300-400	5,91	60PU265 □□□ *
345	96	291	60,5	200-250-300-400	5,99	60PU291 □□□ *
369	96	315	60,5	200-250-300-400	6,07	60PU315 □□□ *
395	96	341	60,5	200-250-300-400	6,17	60PU341 □□□ *
419	96	365	60,5	200-250-300-400	6,26	60PU365 □□□ *
445	96	391	60,5	200-250-300-400	6,34	60PU391 □□□ *
469	96	415	60,5	200-250-300-400	6,43	60PU415 □□□ *
524	96	470	60,5	200-250-300-400	6,75	60PU470 □□□ *
593	96	539	60,5	200-250-300-400	7,08	60PU539 □□□ *

* Compléter la référence article en insérant la valeur du rayon choisi (R): Ex 60PU115 □ □ □ □
Pour version avec entretoises montées tous les pas, compléter la référence de la chaîne de la lettre D.: Ex. 60PU115250 □ □ □ □

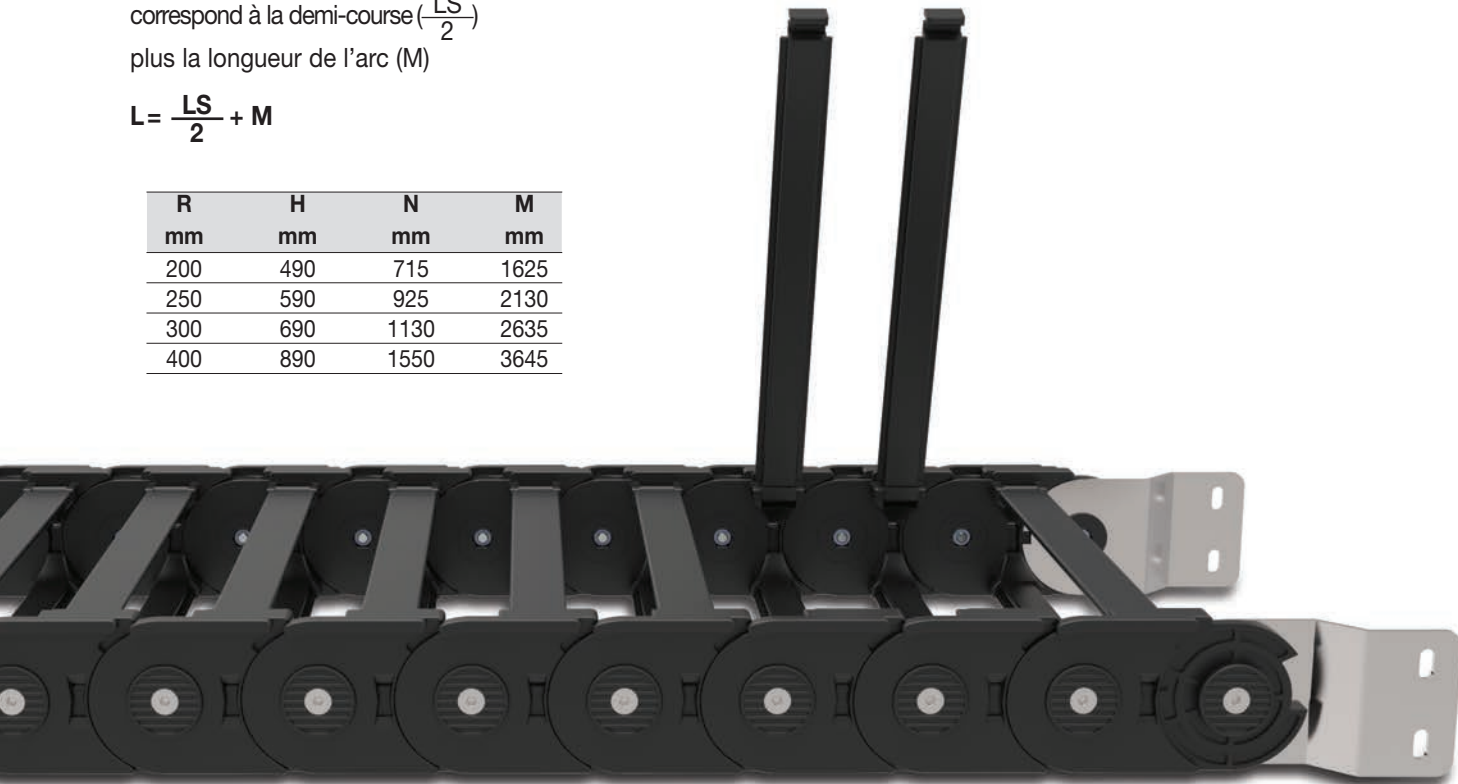
4



La longueur de la chaîne (L) correspond à la demi-course ($\frac{LS}{2}$) plus la longueur de l'arc (M)

$$L = \frac{LS}{2} + M$$

R	H	N	M
mm	mm	mm	mm
200	490	715	1625
250	590	925	2130
300	690	1130	2635
400	890	1550	3645



Version avec entretoises assemblées tous les pas

Attaches

Le kit d'attaches permet la fixation de la chaîne à ses deux extrémités. Il est composé de deux attaches pivotantes pour le positionnement du point mobile de la chaîne et de deux attaches en acier pour le point fixe.

Pivotantes en acier **En acier zingué*****
zingué* (point mobile)** **(point fixe)**

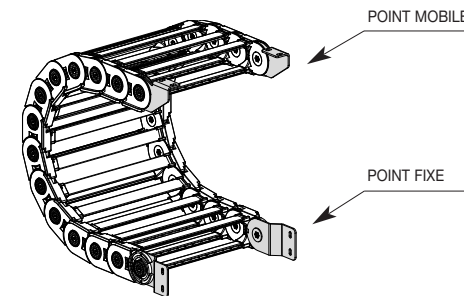
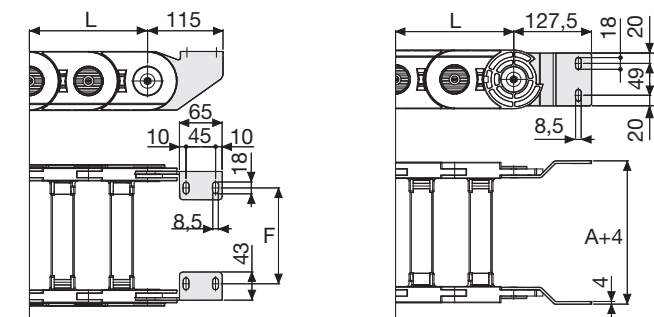


Fig. A
Fixation standard extérieure au rayon. (Fig A)



Type chaîne	F mm
60PU115	95
60PU135	115
60PU160	140
60PU167	147
60PU190	170
60PU230	210
60PU265	245
60PU291	271
60PU315	295
60PU341	321
60PU365	345
60PU391	371
60PU415	395
60PU470	450
60PU539	519

Référence des attaches en acier zingué

Kit monté sur la chaîne	
Type chaîne	Kit attaches
60PU...	A60PKM □ *

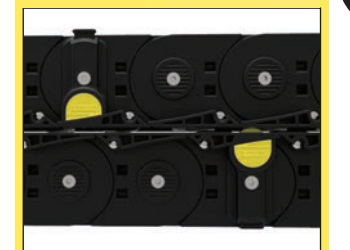
Kit non monté	
Type chaîne	Kit attaches
60PU...	A60PK □ *

* 1=Pos.1; 2=Pos.2; 3=Pos.3
*** Disponibles sur demande en acier inox

Serie Sliding

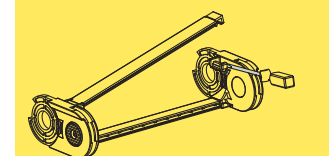
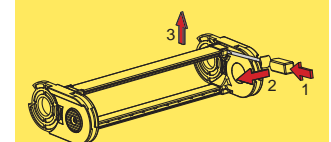
60PU Chaîne porte-câbles en nylon avec entretoises démontables

60R1 chaînes porte-câbles nylon avec le système I-Roller



4

Ouverture du couvercle.



Pour plus d'informations, consulter notre service technique