

475MU

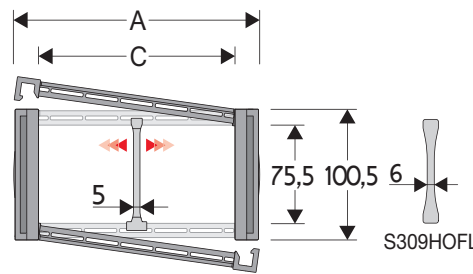
Chaîne porte-câbles en nylon

Passage utile (D) 75,5 mm

Construction à flancs latéraux avec axes de jonction.

Couvercles démontables sur le côté extérieur/intérieur au rayon.

Possibilités de séparations internes.



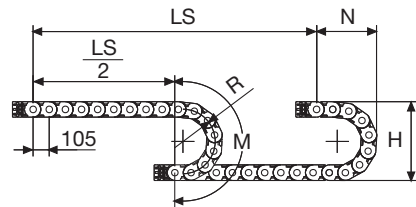
Séparateur	
- Non monté	Réf. S309S/3178
- Monté*	Réf. S309S/3178MCI
- Monté**	Réf. S309S/3178MCE
Séparateur fort pour C > 250 mm	
- Non monté	Réf. S309HOFL
- Monté	Réf. S309HOFLMC
Axe	
	Réf. PG475

* pour ouverture extérieur au rayon
** pour ouverture intérieur au rayon

Caractéristiques techniques en autoportance

Vitesse	8 m/s
Accélération	40 m/s ²

Pour des vitesses et des accélérations spécifiques, consulter notre service technique



La longueur de la chaîne (L) correspond à la demi-course ($\frac{LS}{2}$) plus la longueur de l'arc (M)

$$L = \frac{LS}{2} + M$$

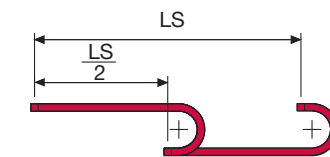
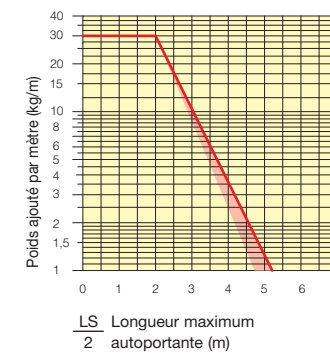
R	H	N	M
mm	mm	mm	mm
150	400,5	310	690
180	460,5	335	775
200	500,5	355	840
250	600,5	405	995
300	700,5	460	1155
350	800,5	505	1310
400	900,5	560	1470

A	B	C	D	R	Poids/m	Chaîne
mm	mm	mm	mm	mm	kg	Réf
112	100,5	74	75,5	150-180-200-250-300-350-400	3,70	475MU074 □□□ *
132	100,5	94	75,5	150-180-200-250-300-350-400	3,80	475MU094 □□□ *
157	100,5	119	75,5	150-180-200-250-300-350-400	3,85	475MU119 □□□ *
164	100,5	126	75,5	150-180-200-250-300-350-400	3,90	475MU126 □□□ *
187	100,5	149	75,5	150-180-200-250-300-350-400	3,95	475MU149 □□□ *
227	100,5	189	75,5	150-180-200-250-300-350-400	4,05	475MU189 □□□ *
262	100,5	224	75,5	150-180-200-250-300-350-400	4,15	475MU224 □□□ *
288	100,5	250	75,5	150-180-200-250-300-350-400	4,25	475MU250 □□□ *
312	100,5	274	75,5	150-180-200-250-300-350-400	4,30	475MU274 □□□ *
338	100,5	300	75,5	150-180-200-250-300-350-400	4,37	475MU300 □□□ *
362	100,5	324	75,5	150-180-200-250-300-350-400	4,45	475MU324 □□□ *
388	100,5	350	75,5	150-180-200-250-300-350-400	4,55	475MU350 □□□ *
412	100,5	374	75,5	150-180-200-250-300-350-400	4,60	475MU374 □□□ *
467	100,5	429	75,5	150-180-200-250-300-350-400	4,80	475MU429 □□□ *
536	100,5	498	75,5	150-180-200-250-300-350-400	5,00	475MU498 □□□ *

* Compléter la référence article en insérant la valeur du rayon choisi (R): Ex 475MU119 □1□□ □
Pour version avec entretoises montées tous les pas, compléter la référence de la chaîne de la lettre D.: Ex. 475MU119150 □

Diagramme d'autoportance

Longueur maximum autoportante ($\frac{LS}{2}$) en relation avec le poids des câbles et des tuyaux contenus par mètre linéaire.



La section marquée en rouge dans le diagramme tient compte des différences de poids entre les différentes largeurs de chaîne avec entretoises démontables assemblées tous les deux pas.

Pour des applications avec $\frac{LS}{2}$ et poids non compris dans le diagramme d'autoportance, vérifier l'emploi éventuel des supports rouleaux (voir page 30).

Attaches en acier zingué***

Le kit d'attaches permet la fixation de la chaîne à ses deux extrémités. Sur demande il est possible de fournir le kit peignes serre-câbles.

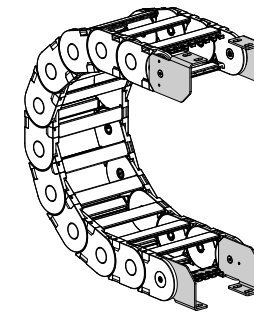
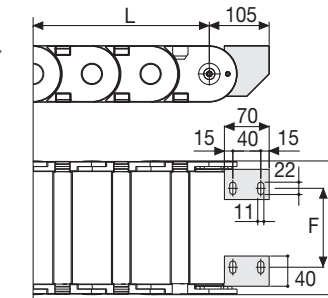


Fig. A
Fixation standard extérieure au rayon. (Fig A)
Voir variantes de montage page 31.



Type chaîne	F mm
475MU074	35
475MU094	55
475MU119	80
475MU126	87
475MU149	110
475MU189	150
475MU224	185
475MU250	211
475MU274	235
475MU300	261
475MU324	285
475MU350	311
475MU374	335
475MU429	390
475MU498	459

Référence des attaches en acier zingué

Kit monté sur la chaîne	
Type chaîne	Kit attaches
475...	A475KM □**

Kit non monté	
Type chaîne	Kit attaches
475...	A475K

Peigne serre-câbles

Monté	CFC475M □□□ *KM
Non monté	CFC475M □□□ *K

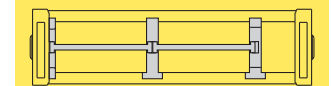
* Largeur intérieure (C)

** 1=Pos.1; 2=Pos.2; 3=Pos.3

*** Disponibles sur demande en acier inox

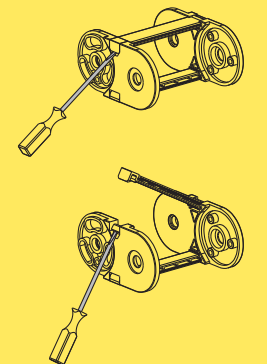
475MU

Chaîne porte-câbles en nylon



Séparation horizontale
Pour le choix des séparateurs voir page. 216

Ouverture du couvercle.



Pour plus d'informations, consulter notre service technique