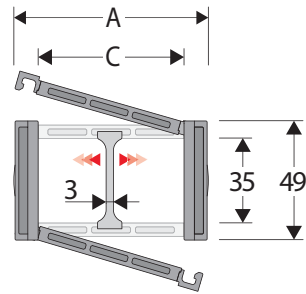


## 435MU

### Chaîne porte-câbles en nylon

#### Passage utile (D) 35 mm

Construction à flancs latéraux avec axes de jonction.  
Couvercles démontables sur le côté extérieur et intérieur au rayon.  
Possibilités de séparations internes.



Séparateur	
- Non monté	Réf. S4353
- Monté*	Réf. S4353MCI
- Monté**	Réf. S4353MCE
Axe	
	Réf. PG4353

\* pour ouverture extérieur au rayon  
\*\* pour ouverture intérieur au rayon

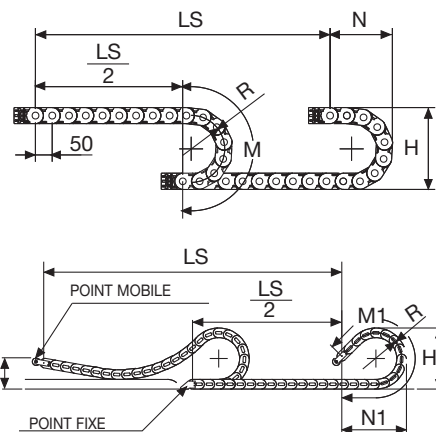
#### Caractéristiques techniques en autoportance

Vitesse	10 m/s
Accélération	50 m/s <sup>2</sup>

Pour des vitesses et des accélérations spécifiques, consulter notre service technique

A	B	C	D	R	Poids/m	Chaîne
mm	mm	mm	mm	mm	kg	Réf
60	49	40	35	060-075-100-125-150-200	1,10	435MU040 □□□ *
70	49	50	35	060-075-100-125-150-200	1,15	435MU050 □□□ *
80	49	60	35	060-075-100-125-150-200	1,20	435MU060 □□□ *
96	49	76	35	060-075-100-125-150-200	1,30	435MU076 □□□ *
117	49	97	35	060-075-100-125-150-200	1,35	435MU097 □□□ *
123	49	103	35	060-075-100-125-150-200	1,45	435MU103 □□□ *
145	49	125	35	060-075-100-125-150-200	1,55	435MU125 □□□ *
170	49	150	35	060-075-100-125-150-200	1,70	435MU150 □□□ *

\* Compléter la référence article en insérant la valeur du rayon choisi (R): Ex 435MU040 □□□ □□



R	H	N	M	N1	M1
mm	mm	mm	mm	mm	mm
060	169	135	290	195	410
075	199	155	340	250	540
100	249	175	415	335	760
125	299	200	495	420	975
150	349	230	575	505	1195
200	449	275	730	680	1635

La longueur de la chaîne (L) correspond à la demi-course ( $\frac{LS}{2}$ ) plus la longueur de l'arc (M) ou (M1)

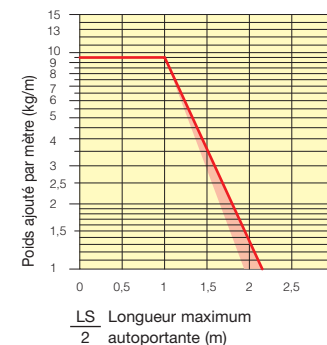
$$L = \frac{LS}{2} + M \text{ ou } M1$$

Pour applications longue course, les données techniques peuvent changer légèrement selon la fréquence, le poids ajouté et l'ambiance.

SLIDING à commander avec les attaches pivotantes

#### Diagramme d'autoportance

Longueur maximum autoportante ( $\frac{LS}{2}$ ) en relation avec le poids des câbles et des tuyaux contenus par mètre linéaire.



LS Longueur maximum autoportante (m)

#### Attaches

Le kit d'attaches permet la fixation de la chaîne à ses deux extrémités. Sur demande le kit attaches est disponible complete avec peignes serre-câbles.

#### Version en nylon

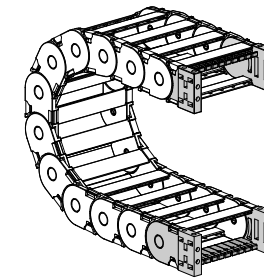


Fig. A Fixation frontale, intérieure, extérieure au rayon. (Fig A)

#### Version en nylon

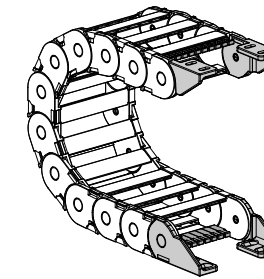
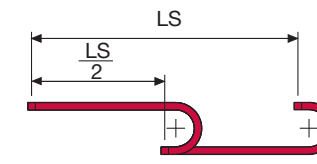
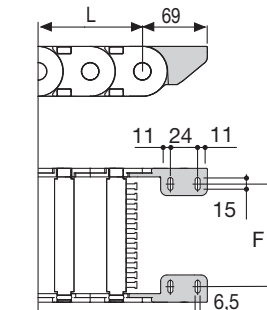
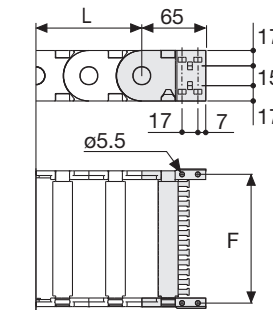


Fig. B Fixation standard extérieure au rayon. (Fig B) Voir variantes de montage page 31.



La section marquée en rouge dans le diagramme tient compte des différences de poids entre les différentes largeurs de chaîne.

Pour des applications avec  $\frac{LS}{2}$  et poids non compris dans le diagramme d'autoportance, vérifier l'emploi éventuel des supports rouleaux (voir page 30).

#### Attaches pivotante

#### Référence des attaches en nylon

Kit monté sur la chaîne	ANB435P□□□*KM□**
Kit non monté	ANB435P□□□*K

\* Largeur intérieure (C)  
\*\* 1=Pos.1; 2=Pos.2

Type chaîne	F mm
435MU040	51
435MU050	61
435MU060	71
435MU076	87
435MU097	108
435MU103	114
435MU125	136
435MU150	161

#### Référence des attaches en nylon

Kit monté sur la chaîne	AN435M□□□*KM
Kit non monté	AN435M□□□*K

#### Peigne serre-câbles

	Réf.
Monté	CFC435M□□□*KM
Non monté	CFC435M□□□*K

Type chaîne	F mm
435MU040	26,5
435MU050	36,5
435MU060	46,5
435MU076	62,5
435MU097	83,5
435MU103	89,5
435MU125	111,5
435MU150	136,5

#### Référence des attaches en nylon

Kit monté sur la chaîne	AN435KM□□□**
Kit non monté	AN435K□□□**

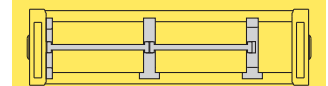
#### Peigne serre-câbles

	Réf.
Monté	CFC435M□□□*KM
Non monté	CFC435M□□□*K

\*\*\*\*1=Pos.1; 2=Pos.2; 3=Pos.3  
5=Pos.5; 6=Pos.6

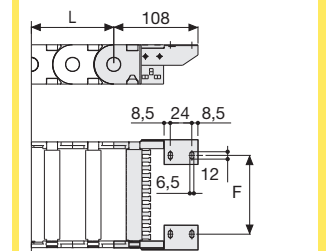
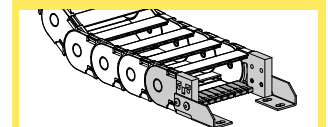
## 435MU

### Chaîne porte-câbles en nylon



Séparation horizontale Pour le choix des séparateurs voir page. 216

#### Version en acier zingué \*\*\*



F = A-30

#### Référence des attaches en acier zingué

Kit monté sur la chaîne	A435M□□□*KM□**
Kit non monté	A435M□□□*K□**

#### Peigne serre-câbles

Kit monté	CFC435M□□□*KM
Kit non monté	CFC435M□□□*K

\* Largeur intérieure (C)  
\*\* 1=Pos.1; 2=Pos.2; 3=Pos.3  
\*\*\* Disponibles sur demande en acier inox