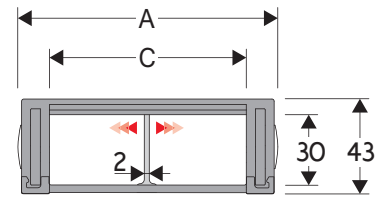


355 Chaîne porte-câbles en nylon

Passage utile (D) 30 mm

Construction à maillon monobloc et axe en matière antifriction. Associée à la goulotte de guidage, cette chaîne est particulièrement indiquée pour des longues courses. Possibilité de séparations internes.



Séparateur*	
- Non monté	Réf. S355
- Monté	Réf. S355MC
Axe	
	Réf. PG355

* Séparateurs non utilisables en application longue course.

Caractéristiques techniques en autoportance

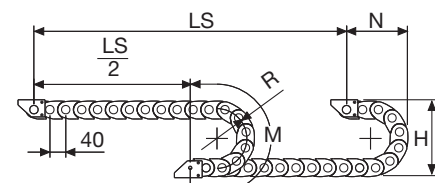
Vitesse	10 m/s
Accélération	50 m/s ²

Pour des vitesses et des accélérations spécifiques, consulter notre service technique

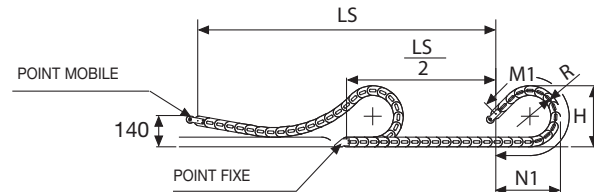
A	B	C	D	R	Poids/m	Chaîne
mm	mm	mm	mm	mm	kg	Réf
74	43	45	30	54	1,35	355044
74	43	45	30	75	1,35	355045
74	43	45	30	100	1,35	355046
74	43	45	30	150	1,35	355047
74	43	45	30	200	1,35	355048
94	43	65	30	54	1,45	355064
94	43	65	30	75	1,45	355065
94	43	65	30	100	1,45	355066
94	43	65	30	150	1,45	355067
94	43	65	30	200	1,45	355068
124	43	95	30	54	1,65	355094
124	43	95	30	75	1,65	355095
124	43	95	30	100	1,65	355096
124	43	95	30	150	1,65	355097
124	43	95	30	200	1,65	355098

La longueur de la chaîne (L) correspond à la demi-course ($\frac{LS}{2}$) plus la longueur de l'arc (M) ou (M1)

$$L = \frac{LS}{2} + M \text{ ou } M1$$



R	H	N	M	N1	M1
mm	mm	mm	mm	mm	mm
54	152	120	250	135	290
75	194	140	315	190	420
100	244	165	395	275	640
150	344	215	555	450	1075
200	444	265	710	620	1515

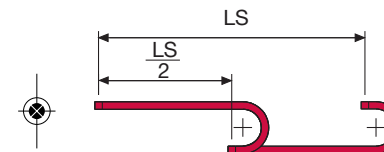
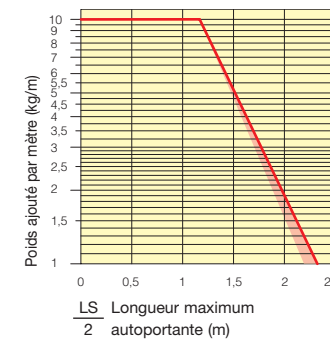


Pour applications longue course, les données techniques peuvent changer légèrement selon la fréquence, le poids ajouté et l'ambiance.

SLIDING
à commander avec les attaches pivotantes

Diagramme d'autoportance

Longueur maximum autoportante ($\frac{LS}{2}$) en relation avec le poids des câbles et des tuyaux contenus par mètre linéaire.



La section marquée en rouge dans le diagramme tient compte des différences de poids entre les différentes largeurs de chaîne.

Pour des applications avec $\frac{LS}{2}$ et poids non compris dans le diagramme d'autoportance, vérifier l'emploi éventuel des supports rouleaux (voir page 30).

Attaches

Le kit d'attaches permet la fixation de la chaîne à ses deux extrémités.

Version en nylon

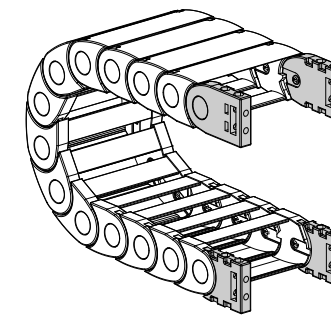


Fig. A Fixation frontale, intérieure, extérieure au rayon. (Fig A)

Version en acier zingué***

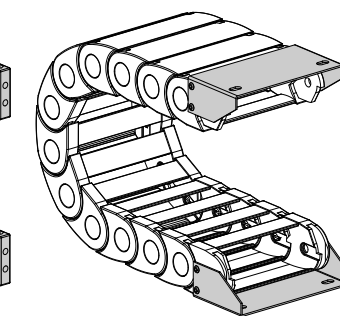
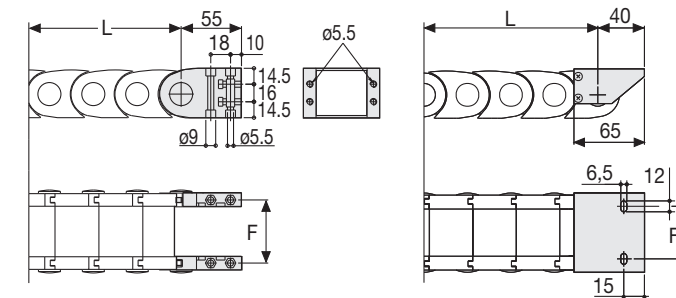


Fig. B Fixation standard extérieure au rayon. (Fig B)
Voir variantes de montage page 31.



Type chaîne	F mm
355 C=45	57
355 C=65	77
355 C=95	107

Référence des attaches en nylon

Type chaîne	Kit attaches
355 C=45	AN355KM
355 C=65	AN355KM
355 C=95	AN355KM

Type chaîne	Kit attaches
355 C=45	AN355K
355 C=65	AN355K
355 C=95	AN355K

Type chaîne	F mm
355 C=45	50
355 C=65	70
355 C=95	100

Référence des attaches en acier zingué

Type chaîne	Kit attaches
355 C=45	AP355KM□**
355 C=65	AM355KM□**
355 C=95	AG355KM□**

Type chaîne	Kit attaches
355 C=45	AP355K□**
355 C=65	AM355K□**
355 C=95	AG355K□**

** 1=Pos.1; 2=Pos.2; 3=Pos.3
*** Disponibles sur demande en acier inox

355 Chaîne porte-câbles en nylon



Disponible aussi pour les longues courses. Pour le choix du guide, voir page. 90

Référence pince pour l'extraction des axes. Réf. PZ010



Pour plus d'informations, consulter notre service technique