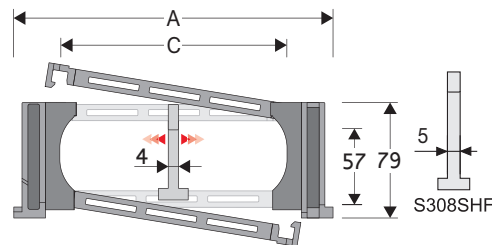


328SU

Chaîne porte-câbles en nylon avec entretoises démontables

Passage utile (D) 57 mm

Chaîne à flancs latéraux avec axes triples de jonction. Entretoises en nylon démontables sur le côté extérieur et intérieur au rayon montées tous les 2 pas. Disponible sur demande, une version avec entretoises montées tous les pas. Possibilités de séparations internes.



Séparateur	
- Non monté	Réf. S308C
- Monté	Réf. S308CMCI pour ouverture extérieur au rayon
- Monté	Réf. S308CMCE pour ouverture intérieur au rayon
Séparateur fort pour C > 200 mm	
- Non monté	Réf. S308SHF
- Monté	Réf. S308SHFMC
- Monté	Réf. S308SHFMCE
Axe	
	Réf. PG328TP

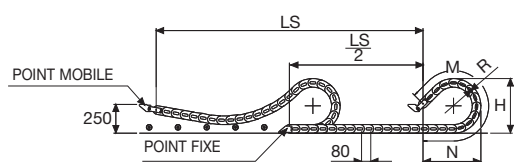
Caractéristiques techniques

Vitesse	3,5 m/s
Accélération	8 m/s ²

Pour des vitesses et des accélérations spécifiques, consulter notre service technique

A	B	C	D	R	Poids/m	Chaîne
mm	mm	mm	mm	mm	kg	Réf
119	79	61	57	150-180-200-230-280-400	2,70	328SU061 □□□ *
130	79	72	57	150-180-200-230-280-400	2,73	328SU072 □□□ *
144	79	86	57	150-180-200-230-280-400	2,76	328SU086 □□□ *
150	79	92	57	150-180-200-230-280-400	2,78	328SU092 □□□ *
154	79	96	57	150-180-200-230-280-400	2,80	328SU096 □□□ *
164	79	106	57	150-180-200-230-280-400	2,82	328SU106 □□□ *
169	79	111	57	150-180-200-230-280-400	2,82	328SU111 □□□ *
176	79	118	57	150-180-200-230-280-400	2,82	328SU118 □□□ *
186	79	128	57	150-180-200-230-280-400	2,86	328SU128 □□□ *
194	79	136	57	150-180-200-230-280-400	2,89	328SU136 □□□ *
205	79	147	57	150-180-200-230-280-400	2,89	328SU147 □□□ *
219	79	161	57	150-180-200-230-280-400	2,94	328SU161 □□□ *
244	79	186	57	150-180-200-230-280-400	3,01	328SU186 □□□ *
269	79	211	57	150-180-200-230-280-400	3,06	328SU211 □□□ *
280	79	222	57	150-180-200-230-280-400	3,08	328SU222 □□□ *
294	79	236	57	150-180-200-230-280-400	3,14	328SU236 □□□ *
321	79	263	57	150-180-200-230-280-400	3,20	328SU263 □□□ *
330	79	272	57	150-180-200-230-280-400	3,20	328SU272 □□□ *
355	79	297	57	150-180-200-230-280-400	3,29	328SU297 □□□ *
381	79	323	57	150-180-200-230-280-400	3,31	328SU323 □□□ *
403	79	345	57	150-180-200-230-280-400	3,36	328SU345 □□□ *
431	79	373	57	150-180-200-230-280-400	3,49	328SU373 □□□ *

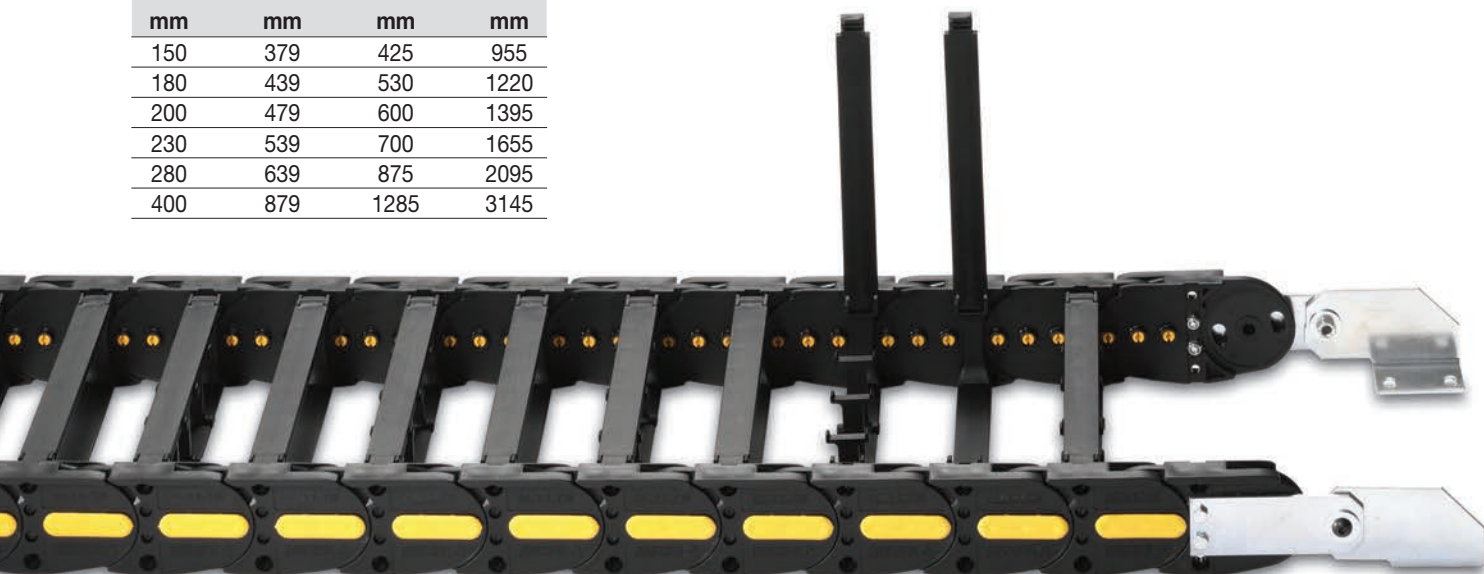
* Compléter la référence article en insérant la valeur du rayon choisi (R): Ex 328SU118 [1] [5] [2]
 Pour version avec entretoises montées tous les pas, compléter la référence de la chaîne de la lettre D.: Ex. 328SU118150 [2]



La longueur de la chaîne (L) correspond à la demi-course ($\frac{LS}{2}$) plus la longueur de l'arc (M)

$$L = \frac{LS}{2} + M$$

R	H	N	M
mm	mm	mm	mm
150	379	425	955
180	439	530	1220
200	479	600	1395
230	539	700	1655
280	639	875	2095
400	879	1285	3145



Version avec entretoises assemblées tous les pas

Attaches

Le kit d'attaches permet la fixation de la chaîne à ses deux extrémités. Il est composé de deux attaches pivotantes pour le positionnement du point mobile de la chaîne et de deux attaches en acier pour le point fixe.

Pivotantes en acier En acier zingué*** zingué*** (point mobile) (point fixe)

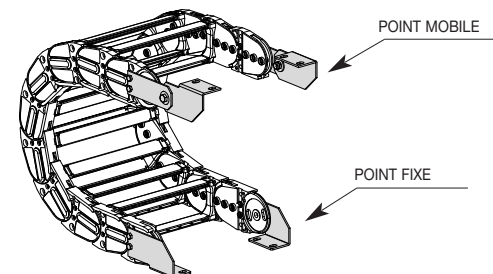
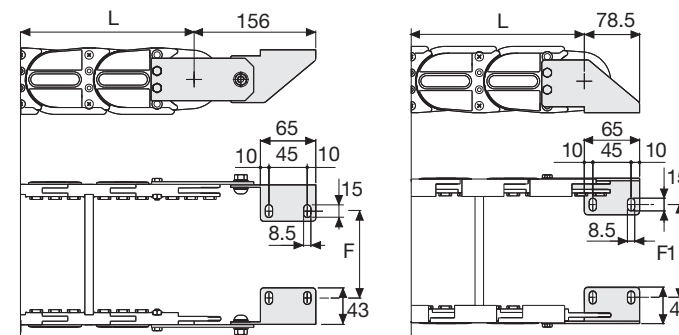


Fig. A
 Fixation standard extérieure au rayon. (Fig A)



Type chaîne	F mm
328SU061	44
328SU072	55
328SU086	69
328SU092	75
328SU096	79
328SU106	89
328SU111	94
328SU118	101
328SU128	111
328SU136	119
328SU147	130
328SU161	144
328SU186	169
328SU211	194
328SU222	205
328SU236	219
328SU263	246
328SU272	255
328SU297	280
328SU323	306
328SU345	328
328SU373	356

Type chaîne	F1 mm
328SU061	50
328SU072	61
328SU086	75
328SU092	81
328SU096	85
328SU106	95
328SU111	100
328SU118	107
328SU128	117
328SU136	125
328SU147	136
328SU161	150
328SU186	175
328SU211	200
328SU222	211
328SU236	225
328SU263	250
328SU272	261
328SU297	286
328SU323	312
328SU345	334
328SU373	362

Référence des attaches en acier zingué

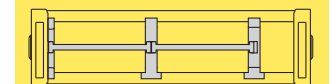
Kit monté sur la chaîne	
Type chaîne	Kit attaches
328SU...	A328KM

Kit non monté	
Type chaîne	Kit attaches
328SU...	A328K

*** Disponibles sur demande en acier inox

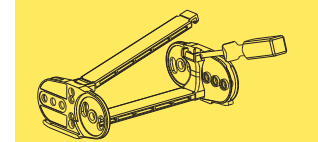
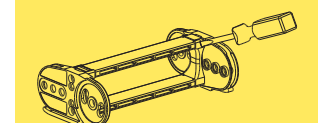
328SU

Chaîne porte-câbles en nylon avec entretoises démontables



Séparations internes supplémentaires. Voir page. 216

Ouverture du couvercle.



Référence pince pour l'extraction des axes. Réf. PZ038



Pour plus d'informations, consulter notre service technique