

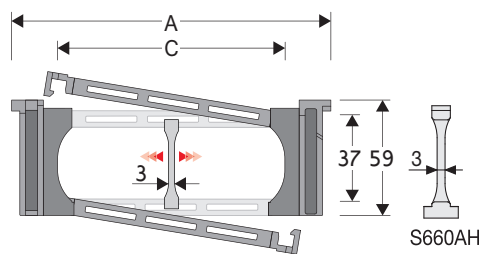
326SU

Chaîne porte-câbles en nylon avec entretoises démontables

Passage utile (D) 37 mm

Chaîne à flancs latéraux avec axes triples de jonction. Entretoises en nylon démontables sur le côté extérieur et intérieur au rayon montées tous les 2 pas.

Disponible sur demande, une version avec entretoises montées tous les pas. Possibilités de séparations internes.



Séparateur	
- Non monté	Réf. S306SM
- Monté	Réf. S306SMMC
Séparateur fort pour C > 200 mm	
- Non monté	Réf. S660AH
- Monté	Réf. S660AHMCI pour ouverture extérieur au rayon
- Monté	Réf. S660AHMCE pour ouverture intérieur au rayon
Axe	
	Réf. PG307

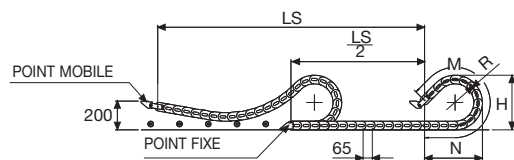
Caractéristiques techniques

Vitesse	2 m/s
Accélération	4 m/s ²

Pour des vitesses et des accélérations spécifiques, consulter notre service technique

A	B	C	D	R	Poids/m	Chaîne
mm	mm	mm	mm	mm	kg	Réf
106	59	61	37	107-150-200-250-300	1,33	326SU061 □□□ *
117	59	72	37	107-150-200-250-300	1,33	326SU072 □□□ *
131	59	86	37	107-150-200-250-300	1,40	326SU086 □□□ *
137	59	92	37	107-150-200-250-300	1,41	326SU092 □□□ *
141	59	96	37	107-150-200-250-300	1,43	326SU096 □□□ *
151	59	106	37	107-150-200-250-300	1,46	326SU106 □□□ *
156	59	111	37	107-150-200-250-300	1,46	326SU111 □□□ *
163	59	118	37	107-150-200-250-300	1,48	326SU118 □□□ *
173	59	128	37	107-150-200-250-300	1,49	326SU128 □□□ *
181	59	136	37	107-150-200-250-300	1,54	326SU136 □□□ *
192	59	147	37	107-150-200-250-300	1,57	326SU147 □□□ *
206	59	161	37	107-150-200-250-300	1,61	326SU161 □□□ *
231	59	186	37	107-150-200-250-300	1,68	326SU186 □□□ *
256	59	211	37	107-150-200-250-300	1,75	326SU211 □□□ *
267	59	222	37	107-150-200-250-300	1,79	326SU222 □□□ *
281	59	236	37	107-150-200-250-300	1,83	326SU236 □□□ *
308	59	263	37	107-150-200-250-300	1,91	326SU263 □□□ *
317	59	272	37	107-150-200-250-300	1,93	326SU272 □□□ *
342	59	297	37	107-150-200-250-300	2,00	326SU297 □□□ *
368	59	323	37	107-150-200-250-300	2,06	326SU323 □□□ *
390	59	345	37	107-150-200-250-300	2,10	326SU345 □□□ *
418	59	373	37	107-150-200-250-300	2,21	326SU373 □□□ *

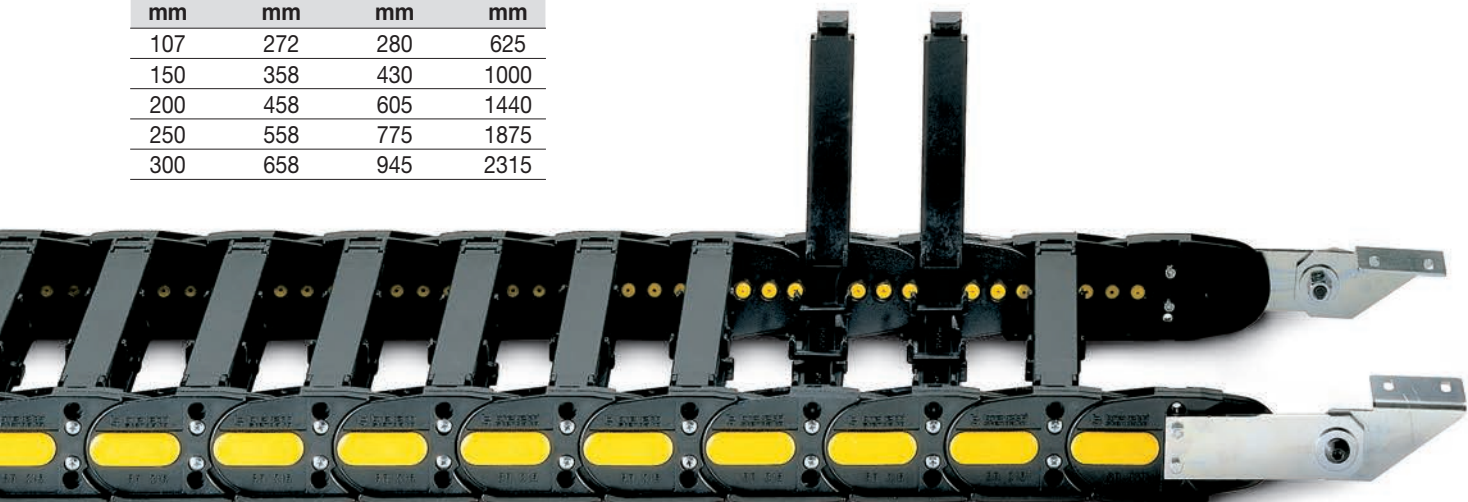
* Compléter la référence article en insérant la valeur du rayon choisi (R): Ex 326SU118 □ □ □ □
 Pour version avec entretoises montées tous les pas, compléter la référence de la chaîne de la lettre D.: Ex. 326SU118150 □ □



La longueur de la chaîne (L) correspond à la demi-course ($\frac{LS}{2}$) plus la longueur de l'arc (M)

$$L = \frac{LS}{2} + M$$

R	H	N	M
mm	mm	mm	mm
107	272	280	625
150	358	430	1000
200	458	605	1440
250	558	775	1875
300	658	945	2315



Version avec entretoises assemblées tous les pas

Attaches

Le kit d'attaches permet la fixation de la chaîne à ses deux extrémités. Il est composé de deux attaches pivotantes pour le positionnement du point mobile de la chaîne et de deux attaches en acier pour le point fixe.

Pivotantes en acier **En acier zingué*****
zingué* (point mobile)** **(point fixe)**

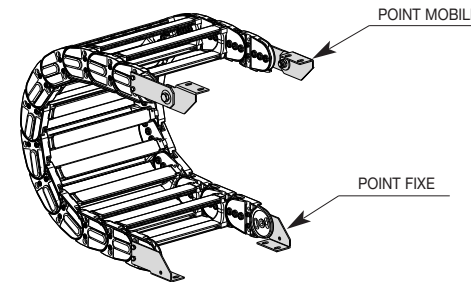
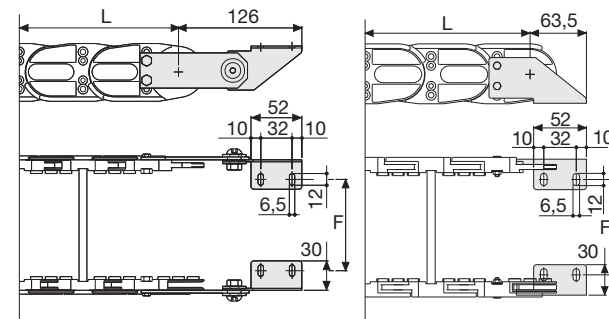


Fig. A
 Fixation standard extérieure au rayon. (Fig A)



Type chaîne	FM mm
326SU061	58
326SU072	69
326SU086	83
326SU092	89
326SU096	93
326SU106	103
326SU111	108
326SU118	115
326SU128	125
326SU136	133
326SU147	144
326SU161	158
326SU186	183
326SU211	208
326SU222	219
326SU236	233
326SU263	260
326SU272	269
326SU297	294
326SU323	320
326SU345	342
326SU373	370

Référence des attaches en acier zingué

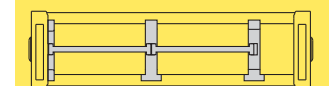
Type chaîne	Kit attaches
326SU...	A326KM □**

Type chaîne	Kit attaches
326SU...	A326K □**

** 1=Pos.1; 2=Pos.2; 3=Pos.3
 *** Disponibles sur demande en acier inox

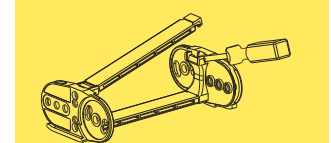
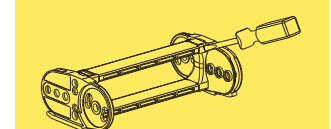
326SU

Chaîne porte-câbles en nylon avec entretoises démontables



Séparation horizontale voir page. 216

Ouverture du couvercle.



Référence pince pour l'extraction des axes. Réf. PZ036



Pour plus d'informations, consulter notre service technique