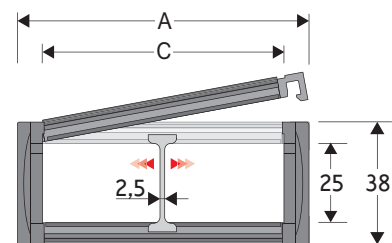


## 325PI

### Chaîne porte-câbles en nylon

#### Passage utile (D) 25 mm

Construction à maillons monoblocs ouvrables avec couvercles démontables sur le côté intérieur au rayon. Associée à la goulotte de guidage, cette chaîne est particulièrement indiquée pour des longues courses. Possibilités de séparations internes.



Séparateur	
- Non monté	Réf. S325L
- Monté	Réf. S325LMC

#### Caractéristiques techniques en autoportance

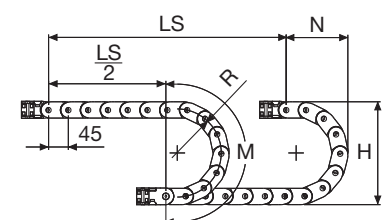
Vitesse	10 m/s
Accélération	50 m/s <sup>2</sup>

Pour des vitesses et des accélérations spécifiques, consulter notre service technique

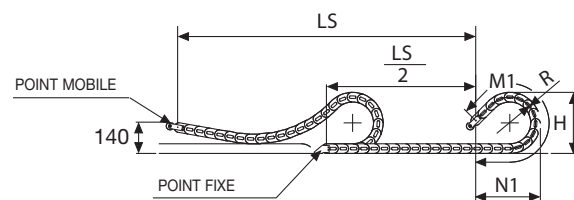
A	B	C	D	R	Poids/m	Chaîne
mm	mm	mm	mm	mm	kg	Réf
57	38	40	25	075-100-125-150	1,15	325PI040 □□□ *
77	38	60	25	075-100-125-150	1,30	325PI060 □□□ *
93	38	76	25	075-100-125-150	1,40	325PI076 □□□ *
120	38	103	25	075-100-125-150	1,70	325PI103 □□□ *

\* Compléter la référence article en insérant la valeur du rayon choisi (R): Ex 325PI040 □ □ □ □

Pour applications longue course, les données techniques peuvent changer légèrement selon la fréquence, le poids ajouté et l'ambiance.



R	H	N	M	N1	M1
mm	mm	mm	mm	mm	mm
075	188	140	325	185	420
100	238	165	405	275	635
125	288	190	485	360	855
150	338	215	565	445	1075



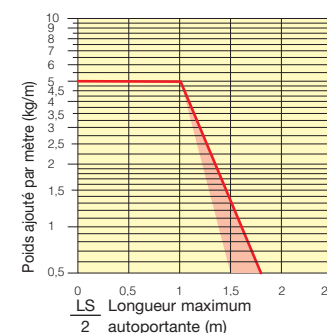
La longueur de la chaîne (L) correspond à la demi-course ( $\frac{LS}{2}$ ) plus la longueur de l'arc (M) ou (M1)

$$L = \frac{LS}{2} + M \text{ ou } M1$$

SLIDING à commander avec les attaches pivotantes

#### Diagramme d'autoportance

Longueur maximum autoportante ( $\frac{LS}{2}$ ) en relation avec le poids des câbles et des tuyaux contenus par mètre linéaire.



#### Attaches

Le kit d'attaches permet la fixation de la chaîne à ses deux extrémités. Sur demande il est possible de fournir le kit des peignes serre-câbles.

#### Version en nylon

#### Version en acier zingué\*\*\*

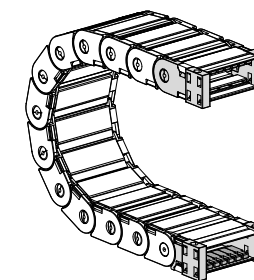


Fig. A Fixation standard intérieure/extérieure au rayon. (Fig A)

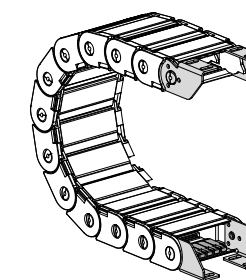
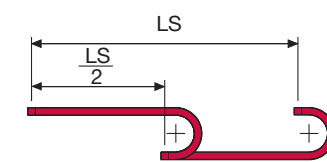
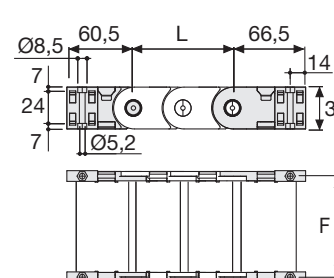


Fig. B Fixation standard intérieure ou extérieure au rayon. (Fig B)



La section marquée en rouge dans le diagramme tient compte des différences de poids entre les différentes largeurs de chaîne.

Pour des applications avec  $\frac{LS}{2}$  et poids non compris dans le diagramme d'autoportance, vérifier l'emploi éventuel des supports rouleaux (voir page 30).



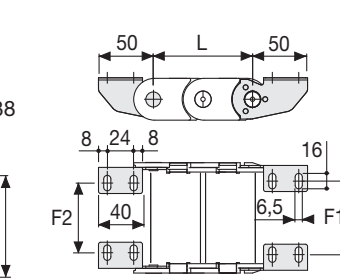
Type chaîne	F mm
325PI...040	51
325PI...060	71
325PI...076	87
325PI...103	114

#### Référence des attaches en nylon

Kit monté sur la chaîne	
Type chaîne	Kit attaches
325PI...	AN325P □□□ *KM

Kit non monté	
Type chaîne	Kit attaches
325PI...	AN325P □□□ *K

Peigne serre-câbles	
Réf	
Monté	CFC325L □□□ *KM
Non monté	CFC325L □□□ *K



Type chaîne	F2 mm	F1 mm
325PI...040	22	25,5
325PI...060	42	45,5
325PI...076	58	61,5
325PI...103	85	88,5

#### Référence des attaches en acier zingué

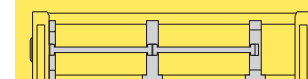
Kit non monté	
Type chaîne	Kit attaches
325PI...	A325LK

Peigne serre-câbles	
Réf	
Monté	CFC325L □□□ *KM
Non monté	CFC325L □□□ *K

\* Largeur intérieure (C)  
\*\*\* Disponibles sur demande en acier inox

## 325PI

### Chaîne porte-câbles en nylon



Séparation horizontale Pour le choix des séparateurs voir page. 216



Disponible aussi pour les longues courses. Pour le choix du guide, voir page. 60

Pour plus d'informations, consulter notre service technique