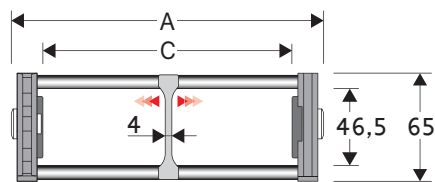


307E

Chaîne porte-câbles en nylon avec profilés en aluminium

Passage utile (D) 46,5 mm

Chaîne à flancs latéraux avec axes triples de jonction. Profilés en aluminium montés tous les 2 pas. Disponible sur demande, une version avec profilés montés tous les pas. La côte C peut être réalisée en dimensions spéciales sur demande.



Séparateur	
- Non monté	Réf. S307EF
- Monté	Réf. S307EFMC
Axe	
	Réf. PG307

Caractéristiques techniques en autoportance

Vitesse	8 m/s
Accélération	40 m/s ²

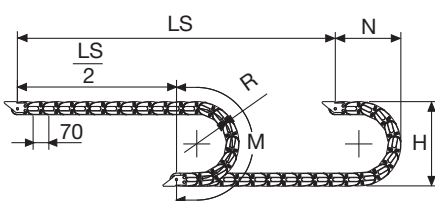
Pour des vitesses et des accélérations spécifiques, consulter notre service technique

A	B	C	D	R	Poids/m	Chaîne
mm	mm	mm	mm	mm	kg	Réf
113	65	75	46,5	075-090-120-140-170-200-250	1,95	307E075□□□*
138	65	100	46,5	075-090-120-140-170-200-250	2,00	307E100□□□*
188	65	150	46,5	075-090-120-140-170-200-250	2,15	307E150□□□*
238	65	200	46,5	075-090-120-140-170-200-250	2,25	307E200□□□*
288	65	250	46,5	075-090-120-140-170-200-250	2,35	307E250□□□*
338	65	300	46,5	075-090-120-140-170-200-250	2,50	307E300□□□*
C+38	65	46,5	075-090-120-140-170-200-250		307E□□□□□**

* Compléter la référence article en insérant la valeur du rayon choisi Ex. 307E075□□□*

** Compléter la référence article en insérant la valeur (C), la valeur du rayon choisi (R): Ex. 307E□□□□□*

Pour la version avec profilés montés tous les pas, compléter la référence de la chaîne de la lettre D.: Ex. 307E075120□□



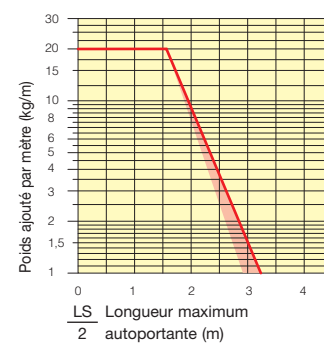
La longueur de la chaîne (L) correspond à la demi-course ($\frac{LS}{2}$) plus la longueur de l'arc (M)

$$L = \frac{LS}{2} + M$$

R	H	N	M
mm	mm	mm	mm
075	219	180	380
090	249	195	425
120	309	225	520
140	349	245	580
170	409	275	675
200	469	305	770
250	569	355	930

Diagramme d'autoportance

Longueur maximum autoportante ($\frac{LS}{2}$) en relation avec le poids des câbles et des tuyaux contenus par mètre linéaire.



Attaches

Le kit d'attaches permet la fixation de la chaîne à ses deux extrémités. Sur demande il est possible de fournir le kit peignes serre-câbles.

Version en nylon

Version en acier zingué***

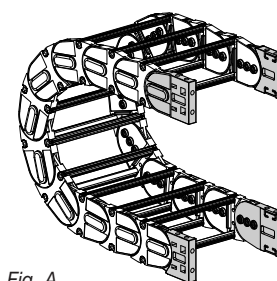


Fig. A Fixation frontale, intérieure, extérieure au rayon. (Fig A)

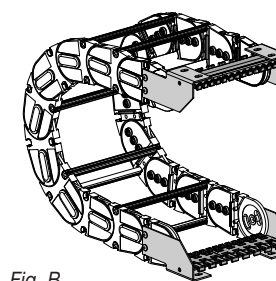
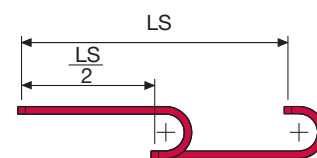
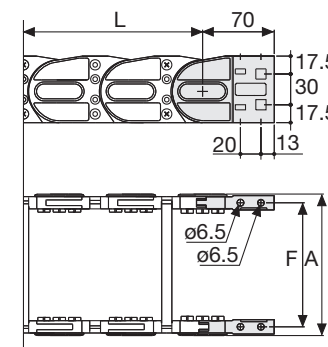


Fig. B Fixation standard extérieure au rayon. (Fig B)
Voir variantes de montage page 31.



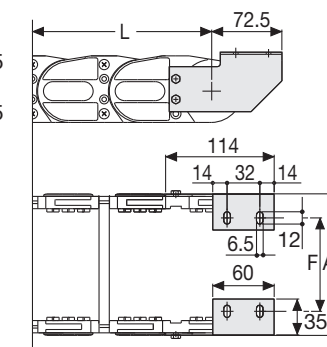
La section marquée en rouge dans le diagramme tient compte des différences de poids entre les différentes largeurs de chaîne avec profilés assemblés tous les deux pas.

Pour des applications avec $\frac{LS}{2}$ et poids non compris dans le diagramme d'autoportance, vérifier l'emploi éventuel des supports rouleaux (voir page 30).



Type chaîne	F mm
307E075	94
307E100	119
307E150	169
307E200	219
307E250	269
307E300	319

Mesures spéciales F=A-19



Type chaîne	F mm
307E075	64
307E100	89
307E150	139
307E200	189
307E250	239
307E300	289

Mesures spéciales F=A-49

Référence des attaches en nylon

Type chaîne	Kit attaches
307E...	AN307KM

Type chaîne	Kit attaches
307E...	AN307K

Référence des attaches en acier zingué

Type chaîne	Kit attaches
307E...	A307EKM□**

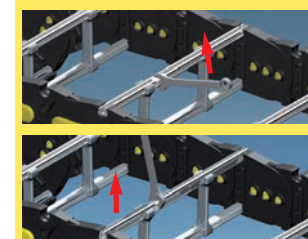
Type chaîne	Kit attaches
307E...	A307EK□**

Peigne serre-câbles
Monté SFCT307E □□□ *KM
Non monté SFCT307E □□□ *K

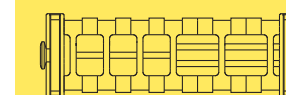
* Largeur intérieure (C)
** 1=Pos.1; 2=Pos.2; 3=Pos.3
*** Disponibles sur demande en acier inox

307E

Chaîne porte-câbles en nylon avec profilés en aluminium



Ouverture du profilés



Séparations internes supplémentaires.

Référence pince pour l'extraction des axes. Réf. PZ036



Pour plus d'informations, consulter notre service technique