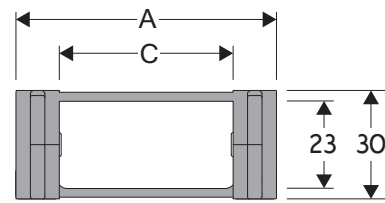


305 Chaîne porte-câbles en nylon

Passage utile (D) 23 mm

Construction à maillons monoblocs et axes en matière antifriction. Associée à la goulotte de guidage, cette chaîne est particulièrement indiquée pour des longues courses. Possibilités de séparations internes.



Séparateur*	
- Non monté	Réf. S305
- Monté	Réf. S305MC
Axe	
	Réf. PG305

Caractéristiques techniques en autoportance

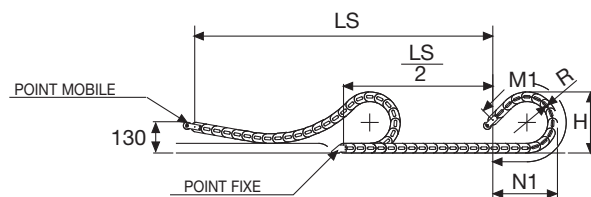
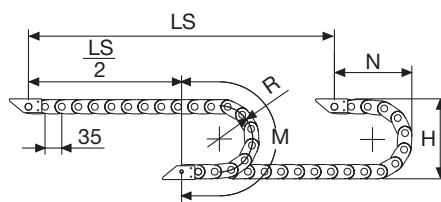
Vitesse	10 m/s
Accélération	50 m/s ²

Pour des vitesses et des accélérations spécifiques, consulter notre service technique

Pour applications longue course, les données techniques peuvent changer légèrement selon la fréquence, le poids ajouté et l'ambiance.

* Séparateurs pas utilisables en applications longue course.

A	B	C	D	R	Poids/m	Chaîne
mm	mm	mm	mm	mm	kg	Réf
54	30	30	23	50	0,90	305008
54	30	30	23	70	0,90	305010
54	30	30	23	120	0,90	305020
54	30	30	23	150	0,90	305050
74	30	50	23	50	1,00	305009
74	30	50	23	70	1,00	305030
74	30	50	23	120	1,00	305040
74	30	50	23	150	1,00	305060



Pour applications longue course, les données techniques peuvent changer légèrement selon la fréquence, le poids ajouté et l'ambiance.

SLIDING à commander avec les attaches pivotantes

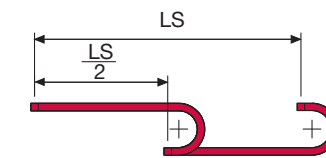
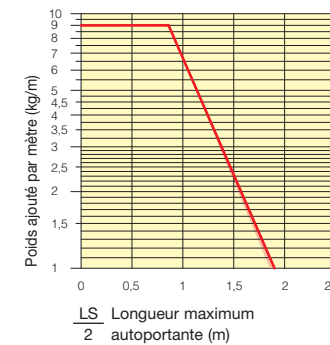
La longueur de la chaîne (L) correspond à la demi-course ($\frac{LS}{2}$) plus la longueur de l'arc (M) ou (M1)

$$L = \frac{LS}{2} + M \text{ ou } M1$$

R	H	N	M	N1	M1
mm	mm	mm	mm	mm	mm
50	130	105	230	125	270
70	170	120	290	160	365
120	270	175	450	330	800
150	330	205	545	435	1065

Diagramme d'autoportance

Longueur maximum autoportante ($\frac{LS}{2}$) en relation avec le poids des câbles et des tuyaux contenus par mètre linéaire.



La section marquée en rouge dans le diagramme tient compte des différences de poids entre les différentes largeurs de chaîne.

Pour des applications avec $\frac{LS}{2}$ et poids non compris dans le diagramme d'autoportance, vérifier l'emploi éventuel des supports rouleaux (voir page 30).

Attaches

Le kit d'attaches permet la fixation de la chaîne à ses deux extrémités.

Version en nylon

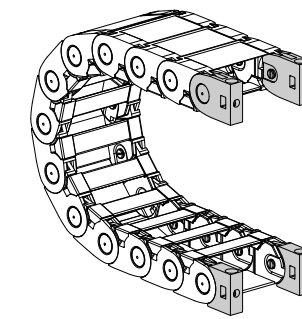


Fig. A Fixation frontale, intérieure, extérieure au rayon. (Fig A)

Version en acier zingué***

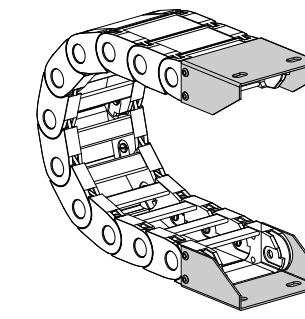
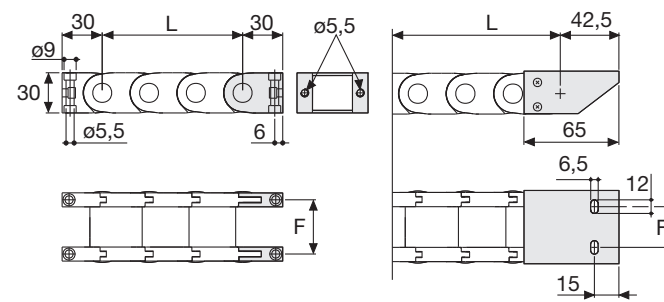


Fig. B Fixation standard extérieure au rayon. (Fig B) Voir variantes de montage page 31.



Type chaîne	F mm
305 C=30	40,5
305 C=50	60,5

Type chaîne	F mm
305 C=30	30,5
305 C=50	51,5

Référence des attaches en nylon

Type chaîne	Kit attaches
305 C=30	AN305KM
305 C=50	AN305KM

Type chaîne	Kit attaches
305 C=30	AN305K
305 C=50	AN305K

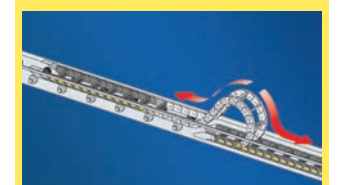
Référence des attaches en acier zingué

Type chaîne	Kit attaches
305 C=30	AP305KM□**
305 C=50	AG305KM□**

Type chaîne	Kit attaches
305 C=30	AP305K□**
305 C=50	AG305K□**

** 1=Pos.1; 2=Pos.2; 3=Pos.3
*** Disponibles sur demande en acier inox

305 Chaîne porte-câbles en nylon



Disponible aussi pour les longues courses. Pour le choix du guide, voir page. 90

Référence pince pour l'extraction des axes. Réf. PZ1010



Pour plus d'informations, consulter notre service technique