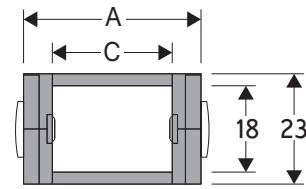


300 Chaîne porte-câbles en nylon

Passage utile (D) 17 mm
Construction à maillons monoblocs et axes en matière antifriction.



Axe
Réf. PG300

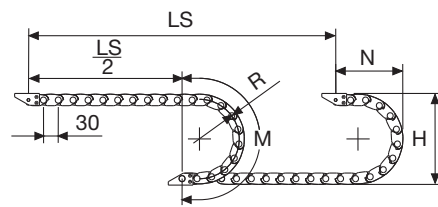
Caractéristiques techniques en autoportance

Vitesse	10 m/s
Accélération	50 m/s ²

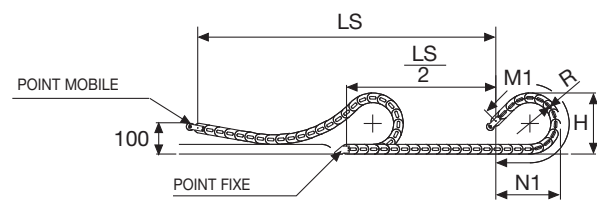
Pour des vitesses et des accélérations spécifiques, consulter notre service technique

A	B	C	D	R	Poids/m	Chaîne
mm	mm	mm	mm	mm	kg	Réf
30	23	14	18	040-060-080-120	0,38	300015 □□□ *
41	23	25	18	040-060-080-120	0,43	300025 □□□ *
52	23	36	18	040-060-080-120	0,48	300035 □□□ *

* Compléter la référence article en insérant la valeur du rayon choisi (R): Ex 300015 □ □ □



R	H	N	M	N1	M1
mm	mm	mm	mm	mm	mm
40	103	85	185	185	385
60	143	105	248	410	865
80	183	125	315	545	1165
120	263	165	440	750	1640



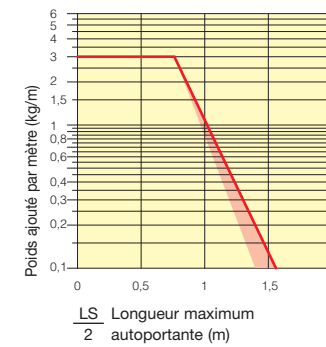
La longueur de la chaîne (L) correspond à la demi-course ($\frac{LS}{2}$) plus la longueur de l'arc (M) ou (M1)

$$L = \frac{LS}{2} + M \text{ ou } M1$$

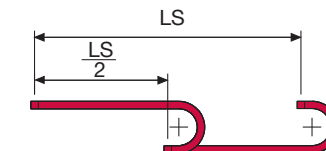
Pour applications longue course, les données techniques peuvent changer légèrement selon la fréquence, le poids ajouté et l'ambiance.

Diagramme d'autoportance

Longueur maximum autoportante ($\frac{LS}{2}$) en relation avec le poids des câbles et des tuyaux contenus par mètre linéaire.



$\frac{LS}{2}$ Longueur maximum autoportante (m)



La section marquée en rouge dans le diagramme tient compte des différences de poids entre les différentes largeurs de chaîne.

Pour des applications avec $\frac{LS}{2}$ et poids non compris dans le diagramme d'autoportance, vérifier l'emploi éventuel des supports rouleaux (voir page 30).

Attaches en acier zingué***

Le kit d'attaches permet la fixation de la chaîne à ses deux extrémités.

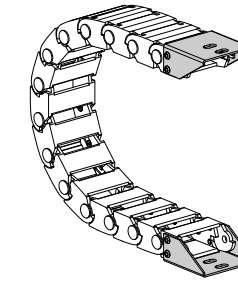
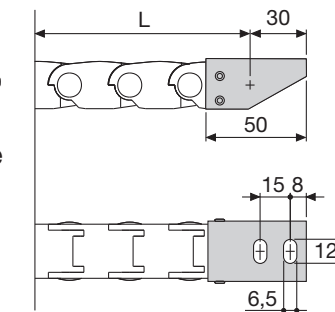


Fig. A
Fixation standard extérieure au rayon. (Fig A)
Voir variantes de montage page 31.



Référence des attaches en acier zingué

Type chaîne	Kit attaches
300015...	AP300KM □**
300025...	AG300KM □**
300035...	A300035KM □**

Type chaîne	Kit attaches
300015...	AP300K □**
300025...	AG300K □**
300035...	A300035K □**

** 1=Pos.1; 2=Pos.2; 3=Pos.3

*** Disponibles sur demande en acier inox

300 Chaîne porte-câbles en nylon



Disponible aussi pour les longues courses.
Pour le choix du guide, voir page. 58

Référence pince pour l'extraction des axes.
Réf. PZ010



Pour plus d'informations, consulter notre service technique