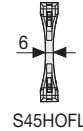
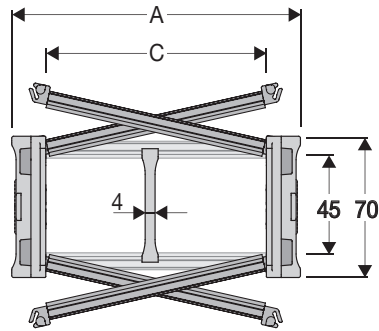


H45SC

Energieführungskette aus Kunststoff mit beidseitig aufklappbaren Rahmenstegen

Innenhöhe (D) 45 mm

Zum Öffnen sowohl im Innen- als auch im Außenradius. Die Rahmenstege sind an jedem zweiten Kettenglied montiert, auf Wunsch auch vollstegig erhältlich.



Trennsteg	
- Lose	Artikel Nr. S45CF3
- Montiert*	Artikel Nr. S45CF3MCI
- Montiert**	Artikel Nr. S45CF3MCE
Klemmtrennsteg	
für C > 250 mm	
- Lose	Artikel Nr. S45HOFL
- Montiert	Artikel Nr. S45HOFLMC
Pins	
	Artikel Nr. PNH45RS

* Aufklappbar im Außenradius
** Aufklappbar im Innenradius

Technische Eigenschaften im freitragenden Bereich

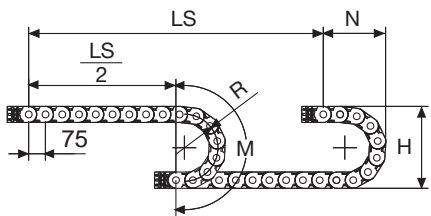
Geschwindigkeit	8 m/s
Beschleunigung	40 m/s ²

Sollten Sie Bedarf an höheren Geschwindigkeiten und Beschleunigungen haben, setzen Sie sich bitte mit unserem technischem Büro in Verbindung.

Bei einer gleitenden Anwendung können diese Werte je nach Beanspruchung variieren (Verfahrhäufigkeit, Belegungsgewicht, Klima)

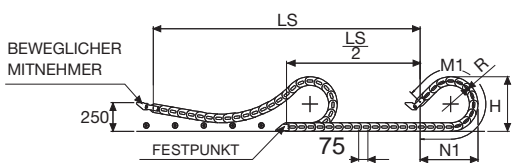
A	B	C	D	R	Gewicht/m	Kettentyp
mm	mm	mm	mm	mm	kg	Artikel Nr.
113	70	75	45	075-100-125-150-175-200-250-300	2,29	H45SC075 □□□*
138	70	100	45	075-100-125-150-175-200-250-300	2,37	H45SC100 □□□*
163	70	125	45	075-100-125-150-175-200-250-300	2,44	H45SC125 □□□*
188	70	150	45	075-100-125-150-175-200-250-300	2,52	H45SC150 □□□*
213	70	175	45	075-100-125-150-175-200-250-300	2,60	H45SC175 □□□*
238	70	200	45	075-100-125-150-175-200-250-300	2,67	H45SC200 □□□*
263	70	225	45	075-100-125-150-175-200-250-300	2,75	H45SC225 □□□*
288	70	250	45	075-100-125-150-175-200-250-300	2,83	H45SC250 □□□*
313	70	275	45	075-100-125-150-175-200-250-300	2,91	H45SC275 □□□*
338	70	300	45	075-100-125-150-175-200-250-300	2,99	H45SC300 □□□*
388	70	350	45	075-100-125-150-175-200-250-300	3,14	H45SC350 □□□*
438	70	400	45	075-100-125-150-175-200-250-300	3,30	H45SC400 □□□*

*Ergänzen Sie bitte die Artikel Nr. mit dem Wert des Radius (R): z.B. H45SC100 □□□□
Für eine vollstegige Energieführungskette (d. h. Rahmenstege in jedem Kettenglied) ergänzen Sie die entsprechende Artikel Nr. mit dem Buchstaben D. Beispiel: z.B. H45SC100D250 □□



Die Länge der Kette (L) halber Verfahrweg ($\frac{LS}{2}$) und die Länge des Kreisbogens (M) oder (M1)

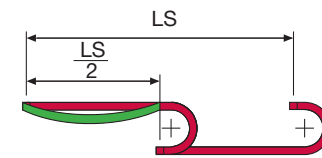
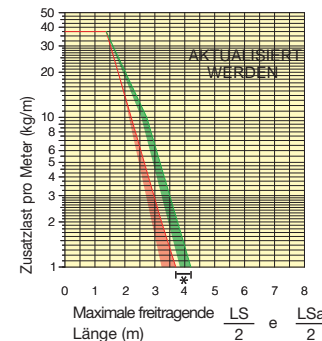
$$L = \frac{LS}{2} + M \text{ oder } M1$$



R	H	N	M	N1	M1
mm	mm	mm	mm	mm	mm
075	220	185	390	245	500
100	270	210	465	365	780
125	320	235	545	485	1060
150	370	260	625	600	1335
175	420	285	700	720	1615
200	470	310	780	840	1895
250	570	360	940	1075	2450
300	670	410	1095	1315	3005

Belastungsdiagramm

Maximale freitragende Länge bzw. erlaubter Durchhang ($\frac{LS}{2}$) im Verhältnis zum Gewicht der Leitungen und Schläuche pro Meter.



Anschlüsselemente

Die Anschlüsselemente dienen zur Befestigung der beiden Kettenenden an der Anlage.

Ausführung aus Kunststoff

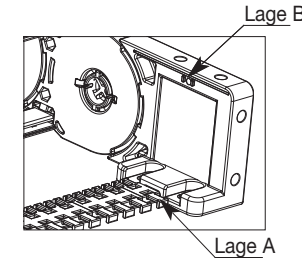
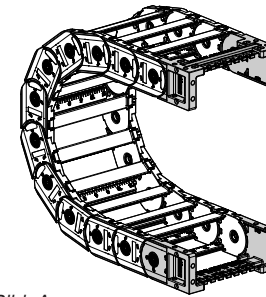
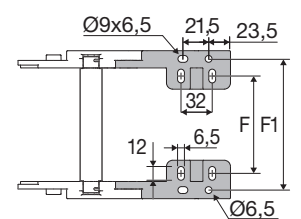
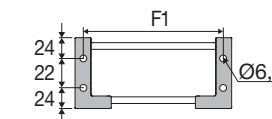
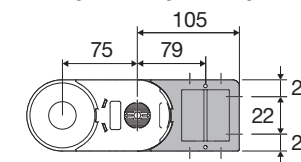


Bild. A Fixierung der Energieführungskette nach außen. (Bild A)



*Wenn sich die Kette im Bereich ERLAUBTER DURCHHANG befindet (zwischen ROTEM und GRÜNEM Bereich) vollstegige Version verwenden.

Die farbigen Flächen bilden das zusätzliche, durch die Kettenbreite bedingte Eigengewicht ab. Der rote Bereich zeigt die maximale freitragende Länge, der grüne Bereich markiert den erlaubten Durchhang. Bei Anwendungen in denen die "maximale Zusatzlast" pro Meter überschritten wird, ist der Einsatz von Unterstützungsrollen zu prüfen (siehe S. 30).

Kettentyp	F1
	mm
H45SC075	91
H45SC100	116
H45SC125	141
H45SC150	166
H45SC175	191
H45SC200	216
H45SC225	241
H45SC250	266
H45SC275	291
H45SC300	316
H45SC350	366
H45SC400	416

Artikel Nr. der Anschlüsselemente aus Kunststoff

Montierter Satz	Ein Satz
Kettentyp	
H45SC... ANH45SC□□□KM□*	
Loher Satz	Ein Satz
Kettentyp	
H45SC... ANH45SC□□□K	

** 1=Pos.1; 2=Pos.2; 3=Pos.3

Kettentyp	F
	mm
H45SC075	55,5
H45SC100	80,5
H45SC125	105,5
H45SC150	130,5
H45SC175	155,5
H45SC200	180,5
H45SC225	205,5
H45SC250	230,5
H45SC275	255,5
H45SC300	280,5
H45SC350	330,5
H45SC400	380,5

Zugentlastungskamm

Montierter Satz	Ein Satz
Kettentyp	
Pos. A SFCTH45□□□*KMA	
Pos. B SFCTH45□□□*KM	
Loher Satz	Ein Satz
Einbaulage	
Pos. A SFCTH45□□□*KA	
Pos. B SFCTH45□□□*K	

* Innenbreite (C)

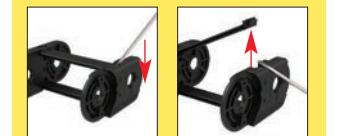
H45SC

Energieführungskette aus Kunststoff mit beidseitig aufklappbaren Rahmenstegen

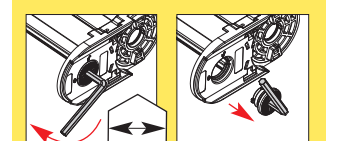


Innenaufteilung siehe Seite 216

Öffnung der Rahmenstege aus Kunststoff



Öffnung des Verbindungspins



8 mm



Verfügbar auch für lange Verfahrswege. Bitte Wählen Sie hierfür einen Führungskanal auf Seite 182 aus

Bei Fragen oder Wünschen hilft Ihnen Ihr Brevetti Stendalto-Team gerne weiter.