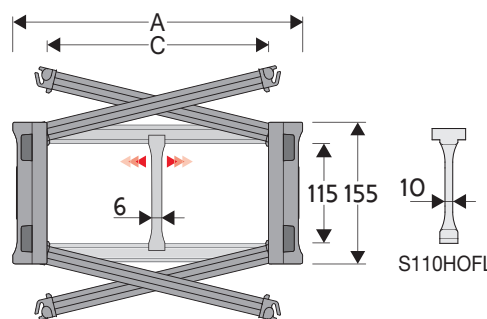


## H110SC

### Energieführungskette aus Kunststoff mit beidseitig aufklappbaren Rahmenstegen

#### Innenhöhe (D) 115 mm

Energieführungskette zum Öffnen sowohl im Innen- als auch im Außenradius. Die Seitenbänder lassen sich durch Drehung des Verschlusspins lösen. Standardmäßig mit Rahmenstegen an jedem Kettenglied, auf Wunsch auch halbsteigig lieferbar.



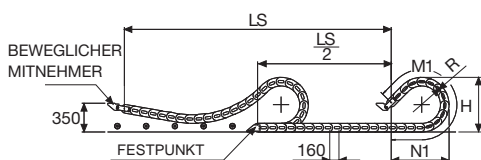
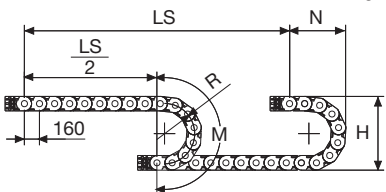
Trennsteg	
- Lose	Artikel Nr. S110F3
- Montiert*	Artikel Nr. S110F3MCI
- Montiert**	Artikel Nr. S110F3MCE
Klemmtrennsteg für C > 250 mm	
- Lose	Artikel Nr. S110HOFL
- Montiert	Artikel Nr. S110HOFLMC
Pins	
	Artikel Nr. PNH110RS

\* Aufklappbar im Außenradius  
\*\* Aufklappbar im Innenradius

#### Technische Eigenschaften im freitragenden Bereich

Geschwindigkeit	8 m/s
Beschleunigung	40 m/s <sup>2</sup>

Sollten Sie Bedarf an höheren Geschwindigkeiten und Beschleunigungen haben, setzen Sie sich bitte mit unserem technischem Büro in Verbindung.



Bei einer gleitenden Anwendung können diese Werte je nach Beanspruchung variieren (Verfahrhäufigkeit, Belegungsgewicht, Klima)

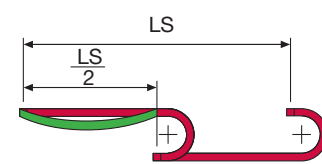
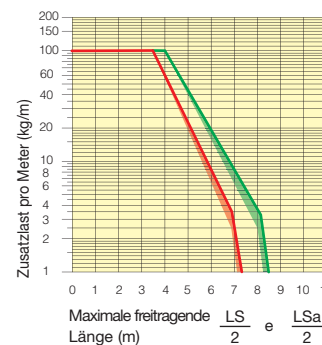
R	H	N	M	N1	M1
mm	mm	mm	mm	mm	mm
200	557	418	950	855	1820
250	657	468	1110	1095	2375
300	757	518	1265	1335	2935
400	957	618	1580	1805	4045
500	1157	718	1895	2280	5160
600	1357	818	2205	2750	6270
700	1557	918	2520	3225	7385
750	1657	968	2680	3460	7940

A	B	C	D	R	Gewicht/m	Kettentyp
mm	mm	mm	mm	mm	kg	Artikel Nr.
205	155	150	115	200-250-300-400-500-600-700-750	8,66	110SC150 □□□*
230	155	175	115	200-250-300-400-500-600-700-750	8,79	110SC175 □□□*
255	155	200	115	200-250-300-400-500-600-700-750	8,91	110SC200 □□□*
280	155	225	115	200-250-300-400-500-600-700-750	9,03	110SC225 □□□*
305	155	250	115	200-250-300-400-500-600-700-750	9,16	110SC250 □□□*
330	155	275	115	200-250-300-400-500-600-700-750	9,27	110SC275 □□□*
355	155	300	115	200-250-300-400-500-600-700-750	9,38	110SC300 □□□*
380	155	325	115	200-250-300-400-500-600-700-750	9,53	110SC325 □□□*
405	155	350	115	200-250-300-400-500-600-700-750	9,70	110SC350 □□□*
430	155	375	115	200-250-300-400-500-600-700-750	9,80	110SC375 □□□*
485	155	430	115	200-250-300-400-500-600-700-750	10,10	110SC430 □□□*
555	155	500	115	200-250-300-400-500-600-700-750	10,48	110SC500 □□□*

\*Ergänzen Sie bitte die Artikel Nr. mit dem Wert des Radius (R): z.B. 110SC350 □ □ □

#### Belastungsdiagramm

Maximale freitragende Länge ( $\frac{LS}{2}$ ) erlaubter Durchhang im Verhältnis zum Gewicht der Leitungen und Schläuche pro Meter.



#### Anschlusselemente

Die Anschlusselemente dienen zur Befestigung der beiden Kettenenden an der Anlage.

#### Ausführung aus Stahl

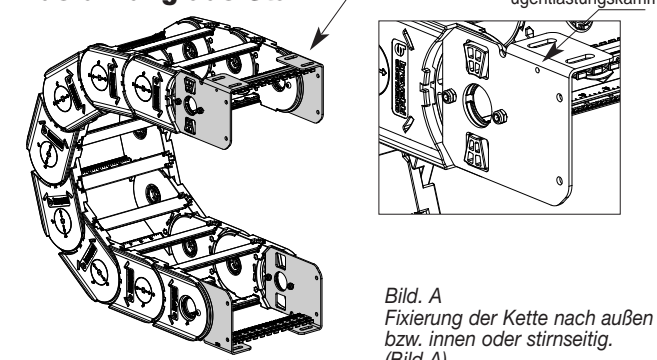
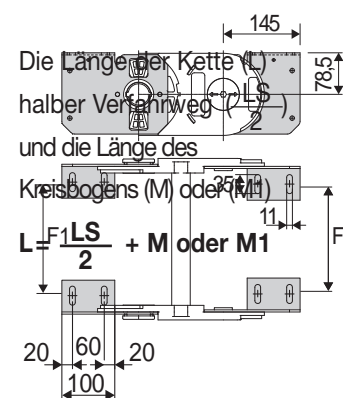


Bild. A Fixierung der Kette nach außen bzw. innen oder stirnseitig. (Bild A)



Kettentyp	F1 mm
110SC150	120
110SC175	145
110SC200	170
110SC225	195
110SC250	220
110SC275	245
110SC300	270
110SC325	295
110SC350	320
110SC375	344
110SC430	400
110SC500	470

Besondere Abmessungen F= C-85

Kettentyp	F1 mm
110SC150	112
110SC175	137
110SC200	162
110SC225	187
110SC250	212
110SC275	237
110SC300	262
110SC325	287
110SC350	312
110SC375	336
110SC430	392
110SC500	462

Besondere Abmessungen F= C-93

\*Wenn sich die Kette im Bereich ERLAUBTER DURCHHANG befindet (zwischen ROTEM und GRÜNEM Bereich) vollsteigige Version verwenden.

Die farbigen Flächen bilden das zusätzliche, durch die Kettenbreite bedingte Eigengewicht ab. Der rote Bereich zeigt die maximale freitragende Länge, der grüne Bereich markiert den erlaubten Durchhang. Bei Anwendungen in denen die "maximale Zusatzlast" pro Meter überschritten wird, ist der Einsatz von Unterstützungsrollen zu prüfen (siehe S. 30).

#### Artikel Nr. der Anschlusselemente aus verzinktem Stahl

Montierter Satz	Ein Satz
Kettentyp	Anschlusselemente
110SC	A110KM □□*

Loser Satz	Ein Satz
Kettentyp	Anschlusselemente
110SC	A110S □□□ K □□**

\*Auf Wunsch auch in Edelstahl lieferbar  
\*\* 1=Pos.1; 2=Pos.2; 3=Pos.3  
Siehe Einbauvarianten Seite 31

#### Zugentlastungskamm montiert an weiblichem Anschlusselement

Artikel Nr.	
Montiert	SFCT110□□□*FKM
Lose	SFCT110□□□*FK

\*Innenbreite (C)

#### Zugentlastungskamm montiert an männlichem Anschlusselement

Artikel Nr.	
Montiert	SFCT110□□□*MKM
Lose	SFCT110□□□*MK

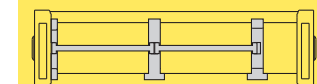
\*Innenbreite (C)

## H110SC

### Energieführungskette aus Kunststoff mit beidseitig aufklappbaren Rahmenstegen



H110B Verfügbar mit Rundrahmenstegen aus verzinktem Stahl oder Edelstahl

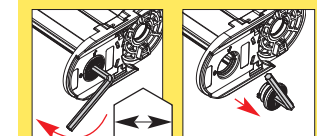


Innenaufteilung siehe Seite 216

#### Öffnung der Rahmenstege aus Kunststoff



#### Öffnung des Verbindungspins



10 mm



Ebenfalls verfügbar für lange Verfahrswege mit Deckel auf jedem Rahmensteg. Auf Seite 184

Bei Fragen oder Wünschen hilft Ihnen Ihr Brevetti Stendalto-Team gerne weiter.