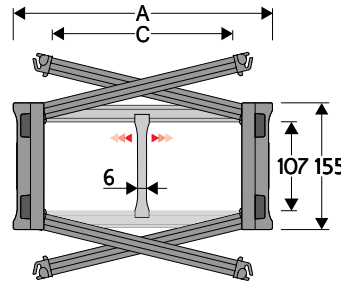


H110PC

Energieführungskette aus Kunststoff mit beidseitig aufklappbaren Aluminiumdeckeln

Innenhöhe (D) 107 mm

Energieführungskette zum Öffnen sowohl im Innen- als auch im Außenradius. Die Seitenbänder lassen sich durch Drehung des Verschlusspins lösen. Die Deckel sind wahlweise aus Aluminium oder Kunststoff erhältlich.



Trennsteg

- Lose	Artikel Nr. S110F3
- Montiert*	Artikel Nr. S110F3MCI
- Montiert**	Artikel Nr. S110F3MCE

Pins

Artikel Nr. PNH110RS

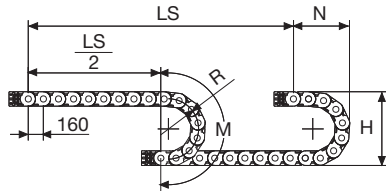
* Aufklappbar im Außenradius
** Aufklappbar im Innenradius

Technische Eigenschaften im freitragenden Bereich

Geschwindigkeit	10 m/s
Beschleunigung	50 m/s ²

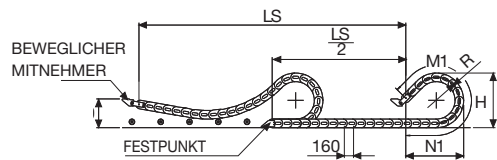
Sollten Sie Bedarf an höheren Geschwindigkeiten und Beschleunigungen haben, setzen Sie sich bitte mit unserem technischem Büro in Verbindung.

Bei einer gleitenden Anwendung können diese Werte je nach Beanspruchung variieren (Verfahrhäufigkeit, Belegungsgewicht, Klima)



A	B	C	D	R	Gewicht/m	Kettentyp
mm	mm	mm	mm	mm	kg	Part Number
205	155	150	107	250-300-400-500-600-700-750	11,06	110PC150 □□□*
230	155	175	107	250-300-400-500-600-700-750	11,59	110PC175 □□□*
255	155	200	107	250-300-400-500-600-700-750	12,11	110PC200 □□□*
280	155	225	107	250-300-400-500-600-700-750	12,63	110PC225 □□□*
305	155	250	107	250-300-400-500-600-700-750	13,16	110PC250 □□□*
330	155	275	107	250-300-400-500-600-700-750	13,67	110PC275 □□□*
355	155	300	107	250-300-400-500-600-700-750	14,18	110PC300 □□□*
380	155	325	107	250-300-400-500-600-700-750	14,73	110PC325 □□□*
405	155	350	107	250-300-400-500-600-700-750	15,30	110PC350 □□□*
430	155	375	107	250-300-400-500-600-700-750	15,81	110PC375 □□□*
485	155	430	107	250-300-400-500-600-700-750	16,98	110PC430 □□□*
555	155	500	107	250-300-400-500-600-700-750	18,49	110PC500 □□□*

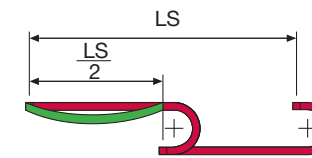
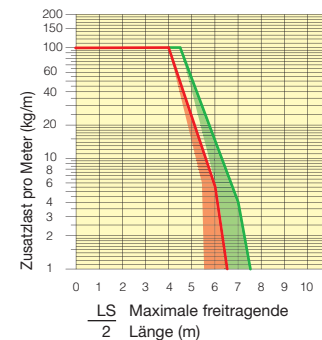
*Ergänzen Sie bitte die Artikel Nr. mit dem Wert des Radius (R): z.B. 110PC350 □□□□□



R	H	N	M	N1	M1
mm	mm	mm	mm	mm	mm
250	657	468	1110	1095	2375
300	757	518	1265	1335	2935
400	957	618	1580	1805	4045
500	1157	718	1895	2280	5160
600	1357	818	2205	2750	6270
700	1557	918	2520	3225	7385
750	1657	968	2680	3460	7940

Belastungsdiagramm

Maximale freitragende Länge bzw. erlaubter Durchhang ($\frac{LS}{2}$) im Verhältnis zum Gewicht der Leitungen und Schläuche pro Meter.



Anschlüsselemente

Die Anschlüsselemente dienen zur Befestigung der beiden Kettenenden an der Anlage.

Ausführung aus Kunststoff

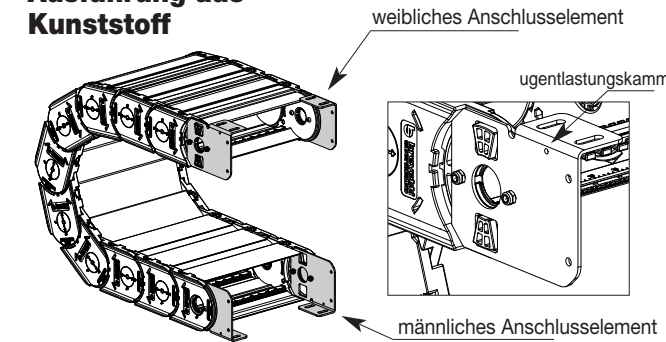
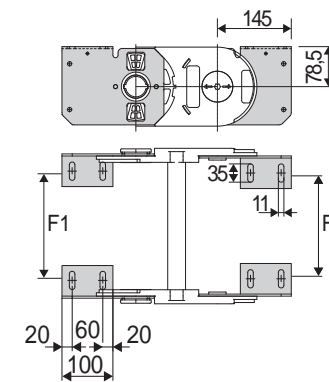


Bild. A
Fixierung der Energieführungskette nach außen. (Bild A)



Kettentyp	F1
	mm
110PC150	120
110PC175	145
110PC200	170
110PC225	195
110PC250	220
110PC275	245
110PC300	270
110PC325	295
110PC350	320
110PC375	344
110PC430	400
110PC500	470

Kettentyp	F1
	mm
110PC150	112
110PC175	137
110PC200	162
110PC225	187
110PC250	212
110PC275	237
110PC300	262
110PC325	287
110PC350	312
110PC375	336
110PC430	392
110PC500	462

Der markierte Bereich berücksichtigt die unterschiedlichen Gewichte von schmalen und breiten Ketten.

Der rote Bereich zeigt die freitragende Länge, der grüne Bereich markiert den erlaubten Durchhang.

Bei Anwendungen in denen die "maximale Zusatzlast" pro Meter überschritten wird, ist der Einsatz von Unterstützungsrollen zu prüfen (siehe S. 30).

Die Länge der Kette (L) halber Verfahrweg ($\frac{LS}{2}$) und die Länge des Kreisbogens (M) oder (M1)

$$L = \frac{LS}{2} + M \text{ oder } M1$$

Artikel Nr. der Anschlüsselemente aus verzinktem Stahl

Montierter Satz	Ein Satz
Kettentyp	Anschlüsselemente
110PC	A110KM □ **

Loser Satz	Ein Satz
Kettentyp	Anschlüsselemente
110PC	A110P □□□ K □ **

*Auf Wunsch auch in Edelstahl lieferbar
** 1=Pos.1; 2=Pos.2; 3=Pos.3
Siehe Einbauvarianten Seite 31

Zugentlastungskamm montiert an weiblichem Anschlüsselement

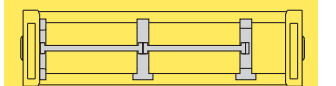
Artikel Nr.	
Montiert	SFCT110□□□*FKM
Lose	SFCT110□□□*FK
* Innenbreite (C)	

Zugentlastungskamm montiert an männlichem Anschlüsselement

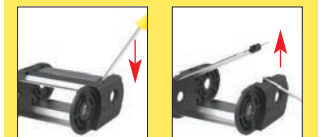
Artikel Nr.	
Montiert	SFCT110□□□*MKM
Lose	SFCT110□□□*MK
* Innenbreite (C)	

H110PC

Energieführungskette aus Kunststoff mit beidseitig aufklappbaren Aluminiumdeckeln



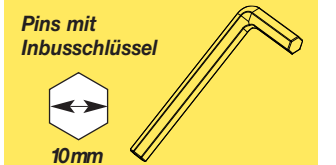
Innenaufteilung
siehe Seite 216



Zu Öffnen von oben oder von der Seite



Öffnung des Verbindungspins



Verfügbar auch für lange Verfahrswege. Auf Seite 184

Bei Fragen oder Wünschen hilft Ihnen Ihr Brevetti Stendalto-Team gerne weiter.