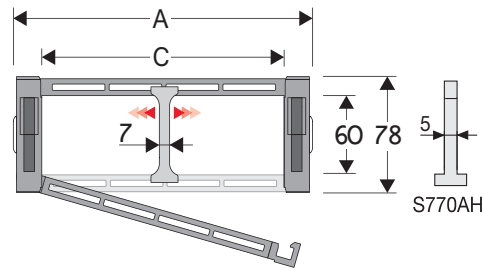


770A

Energieführungskette aus Kunststoff mit aufklappbaren Rahmenstegen

Innenhöhe (D) 60 mm

Energieführungskette mit Seitenbändern und Verbindungsbolzen aus reibungsarmem Kunststoff, verbunden durch Nut- und Federsystem. Rahmenstege aufklappbar im Innenradius und in jedem zweiten Kettenglied montiert. Selbstverständlich können auf Wunsch auch Ketten mit Rahmenstegen in jedem Kettenglied geliefert werden.

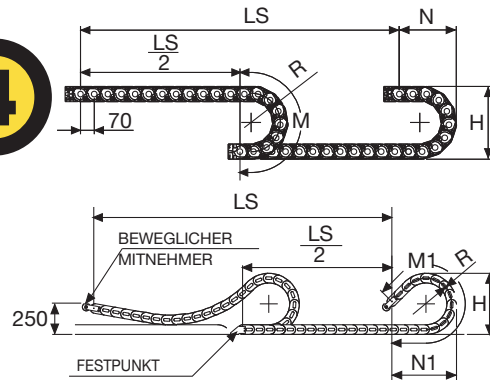


Trennsteg	
- Lose	Artikel Nr. S770A
- Montiert	Artikel Nr. S770AMC
Klemmtrennsteg für C > 200 mm	
- Lose	Artikel Nr. S770AH
- Montiert	Artikel Nr. S770AHMC
Pins	
	Artikel Nr. PG770

Technische Eigenschaften im freitragenden Bereich

Geschwindigkeit	6 m/s
Beschleunigung	30 m/s ²

Sollten Sie Bedarf an höheren Geschwindigkeiten und Beschleunigungen haben, setzen Sie sich bitte mit unserem technischem Büro in Verbindung.



Bei einer gleitenden Anwendung können diese Werte je nach Beanspruchung variieren (Verfahrhäufigkeit, Belegungsgewicht, Klima)

- SLIDING bestellen mit pendelnden Anschlusselementen

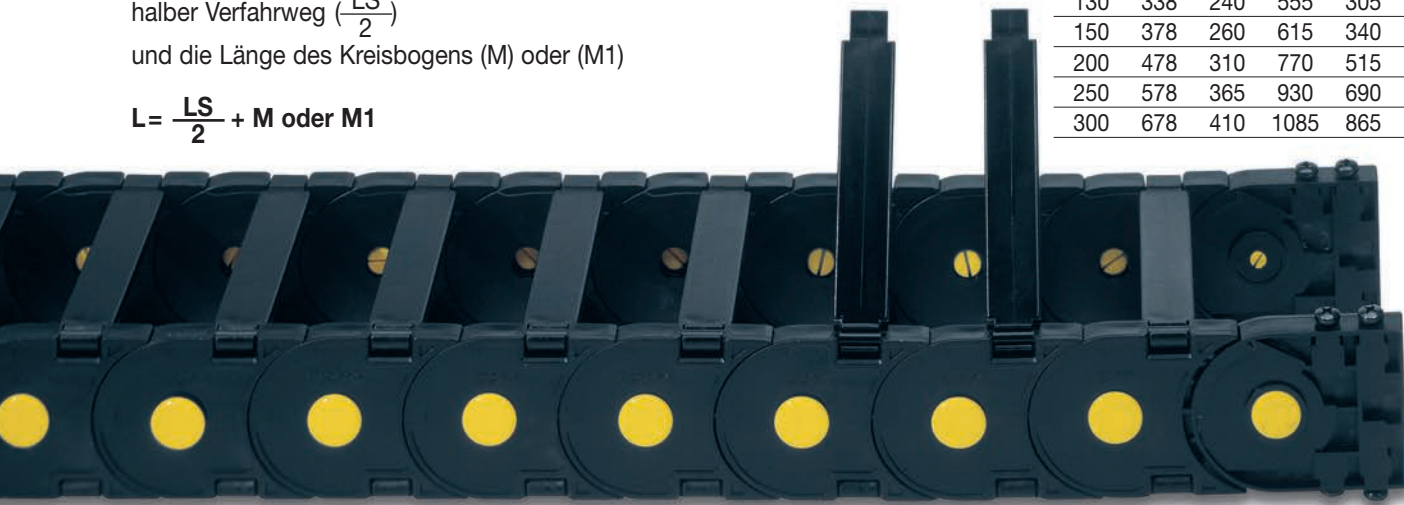
Die Länge der Kette (L) halber Fahrweg ($\frac{LS}{2}$) und die Länge des Kreisbogens (M) oder (M1)

$$L = \frac{LS}{2} + M \text{ oder } M1$$

A	B	C	D	R	Gewicht/m	Kettentyp
mm	mm	mm	mm	mm	kg	Artikel Nr.
80	78	45	60	130-150-200-250-300	2,25	770A045 □□□ *
91	78	56	60	130-150-200-250-300	2,25	770A056 □□□ *
105	78	70	60	130-150-200-250-300	2,31	770A070 □□□ *
111	78	76	60	130-150-200-250-300	2,32	770A076 □□□ *
115	78	80	60	130-150-200-250-300	2,34	770A080 □□□ *
125	78	90	60	130-150-200-250-300	2,36	770A090 □□□ *
130	78	95	60	130-150-200-250-300	2,36	770A095 □□□ *
137	78	102	60	130-150-200-250-300	2,38	770A102 □□□ *
147	78	112	60	130-150-200-250-300	2,39	770A112 □□□ *
155	78	120	60	130-150-200-250-300	2,43	770A120 □□□ *
166	78	131	60	130-150-200-250-300	2,46	770A131 □□□ *
180	78	145	60	130-150-200-250-300	2,49	770A145 □□□ *
205	78	170	60	130-150-200-250-300	2,55	770A170 □□□ *
230	78	195	60	130-150-200-250-300	2,62	770A195 □□□ *
241	78	206	60	130-150-200-250-300	2,65	770A206 □□□ *
255	78	220	60	130-150-200-250-300	2,68	770A220 □□□ *
282	78	247	60	130-150-200-250-300	2,75	770A247 □□□ *
291	78	256	60	130-150-200-250-300	2,77	770A256 □□□ *
342	78	307	60	130-150-200-250-300	2,88	770A307 □□□ *
364	78	329	60	130-150-200-250-300	2,94	770A329 □□□ *
392	78	357	60	130-150-200-250-300	3,01	770A357 □□□ *

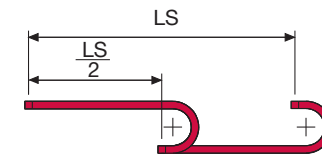
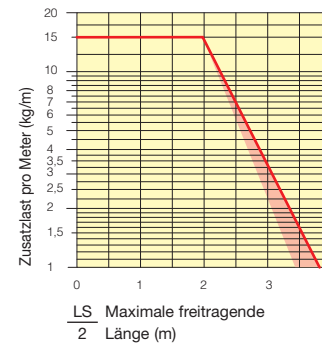
*Ergänzen Sie bitte die Artikel Nr. mit dem Wert des Radius (R): z.B. 770A045 □ □ □ □
Für eine vollstegige Energieführungskette (d. h. Rahmenstege in jedem Kettenglied) ergänzen Sie die entsprechende Artikel Nr. mit dem Buchstaben D. Beispiel: 770A045150 □ □

R	H	N	M	N1	M1
mm	mm	mm	mm	mm	mm
130	338	240	555	305	685
150	378	260	615	340	785
200	478	310	770	515	1220
250	578	365	930	690	1660
300	678	410	1085	865	2095



Belastungsdiagramm

Maximale freitragende Länge ($\frac{LS}{2}$) im Verhältnis zum Gewicht der Leitungen und Schläuche pro Meter.



Der rote Bereich berücksichtigt die unterschiedlichen Gewichte von schmalen und breiten Ketten in der halbstegigen Ausführung.

Bei Anwendungen in denen die "maximale Zusatzlast" pro Meter überschritten wird, ist der Einsatz von Unterstützungsrollen zu prüfen (siehe S. 30).

Anschlusselemente

Die Anschlusselemente dienen zur Befestigung der beiden Kettenenden an der Anlage.

Ausführung aus Kunststoff

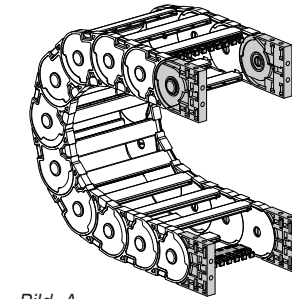
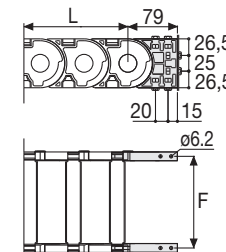


Bild. A Fixierung der Kette nach außen bzw. innen oder stirnseitig. (Bild A)



Kettentyp	F mm
770A045	61
770A056	72
770A070	86
770A076	92
770A080	96
770A090	106
770A095	111
770A102	118
770A112	128
770A120	136
770A131	147
770A145	161
770A170	186
770A195	211
770A206	222
770A220	236
770A247	263
770A256	272
770A307	323
770A329	345
770A357	373

Artikel Nr. der Anschlusselemente aus Kunststoff

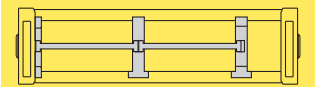
Montierter Satz	Ein Satz
Kettentyp	Anschlusselemente
770A...	AN770AKM

Looser Satz	Ein Satz
Kettentyp	Anschlusselemente
770A...	AN770AK

Zugentlastungskamm	
Montiert	CFC770A □□□ *KM
Lose	CFC770A □□□ *K

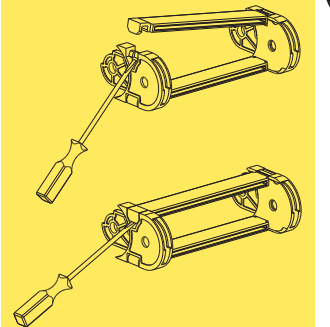
770A

Energieführungskette aus Kunststoff mit aufklappbaren Rahmenstegen



Innenaufteilung siehe Seite 216

Einfache Montage des Rahmenstegs



Verfügbar auch für lange Fahrwege. Bitte Wählen Sie hierfür einen Führungskanal auf Seite 182 aus

Bolzenzange Artikelnummer PZ010



Bei Fragen oder Wünschen hilft Ihnen Ihr Brevetti Stendalto-Team gerne weiter.