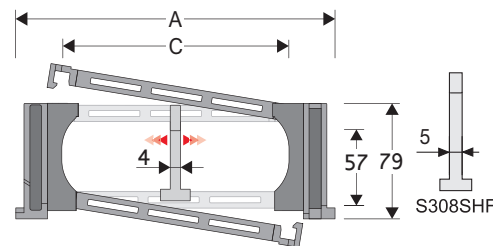


## 328SU

### Energieführungskette aus Kunststoff mit beidseitig aufklappbaren Rahmenstegen

#### Innenhöhe (D) 57 mm

Energieführungskette mit Seitenbändern und dreifach-Verbindungsbolzen. Rahmenstege aus Kunststoff, aufklappbar im Innen- oder Außenradius und in jedem zweiten Kettenglied montiert. Selbstverständlich können auf Kundenwunsch auch Ketten mit Rahmenstegen in jedem Kettenglied geliefert werden.



Trennsteg	
- Lose	Artikel Nr. S308C
- Montiert	Artikel Nr. S308CMCI
Aufklappbar im Außenradius	
- Montiert	Artikel Nr. S308CMCE
Aufklappbar im Innenradius	
Klemmtrennsteg für C > 200 mm	
- Lose	Artikel Nr. S308SHF
- Montiert	Artikel Nr. S308SHFMC1
- Montiert	Artikel Nr. S308SHFMCE
Pins	
	Artikel Nr. PG328TP

#### Technische Eigenschaften bei langen Verfahrwegen

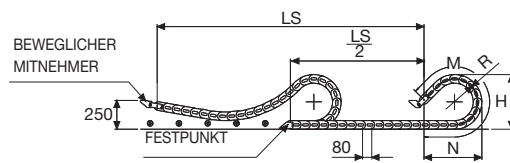
Geschwindigkeit	3,5 m/s
Beschleunigung	8 m/s <sup>2</sup>

Sollten Sie Bedarf an höheren Geschwindigkeiten und Beschleunigungen haben, setzen Sie sich bitte mit unserem technischem Büro in Verbindung.

A	B	C	D	R	Gewicht/m	Kettentyp
mm	mm	mm	mm	mm	kg	Artikel Nr.
119	79	61	57	150-180-200-230-280-400	2,70	328SU061 □□□ *
130	79	72	57	150-180-200-230-280-400	2,73	328SU072 □□□ *
144	79	86	57	150-180-200-230-280-400	2,76	328SU086 □□□ *
150	79	92	57	150-180-200-230-280-400	2,78	328SU092 □□□ *
154	79	96	57	150-180-200-230-280-400	2,80	328SU096 □□□ *
164	79	106	57	150-180-200-230-280-400	2,82	328SU106 □□□ *
169	79	111	57	150-180-200-230-280-400	2,82	328SU111 □□□ *
176	79	118	57	150-180-200-230-280-400	2,82	328SU118 □□□ *
186	79	128	57	150-180-200-230-280-400	2,86	328SU128 □□□ *
194	79	136	57	150-180-200-230-280-400	2,89	328SU136 □□□ *
205	79	147	57	150-180-200-230-280-400	2,89	328SU147 □□□ *
219	79	161	57	150-180-200-230-280-400	2,94	328SU161 □□□ *
244	79	186	57	150-180-200-230-280-400	3,01	328SU186 □□□ *
269	79	211	57	150-180-200-230-280-400	3,06	328SU211 □□□ *
280	79	222	57	150-180-200-230-280-400	3,08	328SU222 □□□ *
294	79	236	57	150-180-200-230-280-400	3,14	328SU236 □□□ *
321	79	263	57	150-180-200-230-280-400	3,20	328SU263 □□□ *
330	79	272	57	150-180-200-230-280-400	3,20	328SU272 □□□ *
355	79	297	57	150-180-200-230-280-400	3,29	328SU297 □□□ *
381	79	323	57	150-180-200-230-280-400	3,31	328SU323 □□□ *
403	79	345	57	150-180-200-230-280-400	3,36	328SU345 □□□ *
431	79	373	57	150-180-200-230-280-400	3,49	328SU373 □□□ *

\*Ergänzen Sie bitte die Artikel Nr. mit dem Wert des Radius (R): z.B. 328SU118 □ □ □ □  
Für eine vollstegige Energieführungskette (d. h. Rahmenstege in jedem Kettenglied) ergänzen Sie die entsprechende Artikel Nr. mit dem Buchstaben D. Beispiel: 328SU118150 □ □

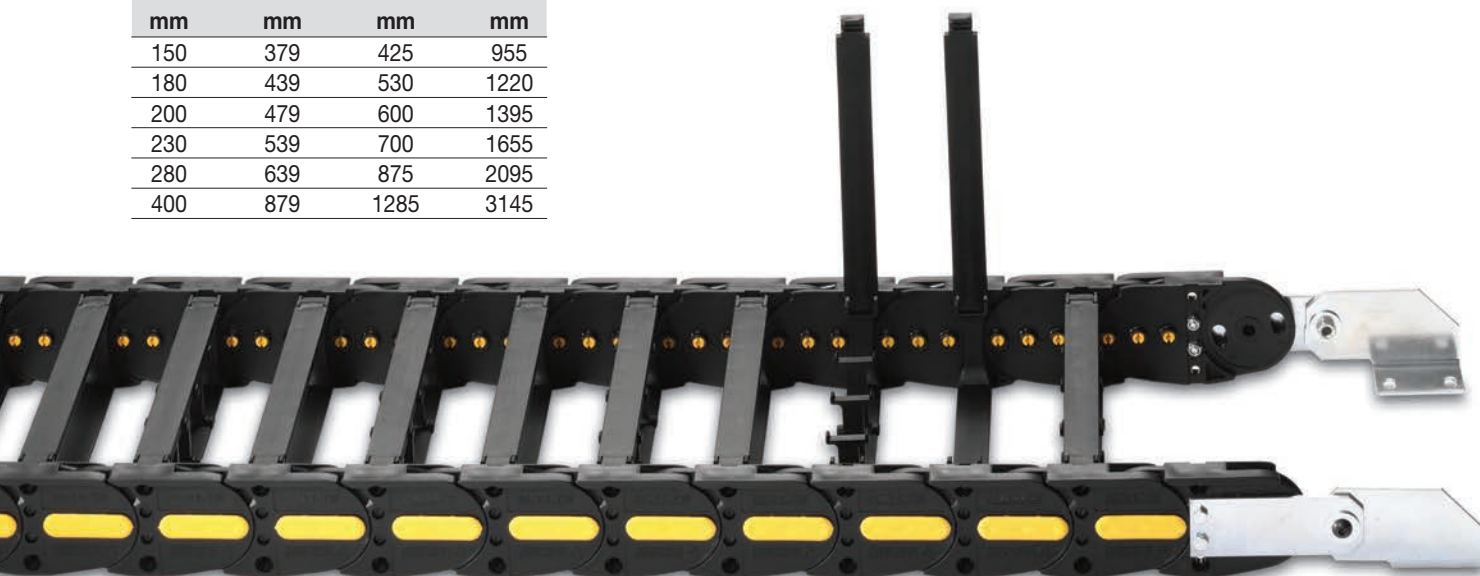
4



Die Länge der Kette (L) halber Verfahrweg ( $\frac{LS}{2}$ ) und die Länge des Kreisbogens (M)

$$L = \frac{LS}{2} + M$$

R	H	N	M
mm	mm	mm	mm
150	379	425	955
180	439	530	1220
200	479	600	1395
230	539	700	1655
280	639	875	2095
400	879	1285	3145



Vollstegige Ausführung

#### Anschlusselemente

Die Anschlusselemente dienen zur Befestigung der beiden Ketten an der Anlage. Ein Anschlusssatz besteht aus zwei beweglichen Anschlusswinkel, welche auf der Mitnehmerseite montiert werden müssen und zwei festen Anschlusswinkel, die sich am Einspeisepunkt befinden.

#### Beweglicher Mitnehmer aus verzinktem Stahl\*\*\* Festpunkt aus verzinktem Stahl\*\*\* (Einspeisung)

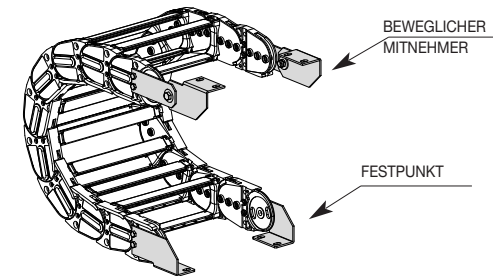
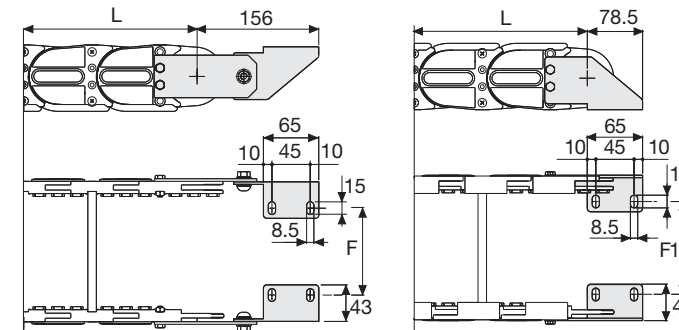


Bild. A  
Fixierung der Energieführungskette nach außen. (Bild A)



Kettentyp	F	Kettentyp	F1
	mm		mm
328SU061	44	328SU061	50
328SU072	55	328SU072	61
328SU086	69	328SU086	75
328SU092	75	328SU092	81
328SU096	79	328SU096	85
328SU106	89	328SU106	95
328SU111	94	328SU111	100
328SU118	101	328SU118	107
328SU128	111	328SU128	117
328SU136	119	328SU136	125
328SU147	130	328SU147	136
328SU161	144	328SU161	150
328SU186	169	328SU186	175
328SU211	194	328SU211	200
328SU222	205	328SU222	211
328SU236	219	328SU236	225
328SU263	246	328SU263	250
328SU272	255	328SU272	261
328SU297	280	328SU297	286
328SU323	306	328SU323	312
328SU345	328	328SU345	334
328SU373	356	328SU373	362

#### Artikel Nr. der Anschlusselemente aus verzinktem Stahl

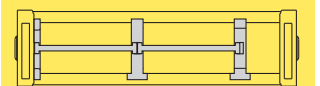
Montierter Satz	Ein Satz
Kettentyp	Anschlusselemente
328SU...	A328KM

Loser Satz	Ein Satz
Kettentyp	Anschlusselemente
328SU...	A328K

\*\*\* Auf Wunsch auch in Edelstahl lieferbar

## 328SU

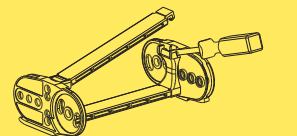
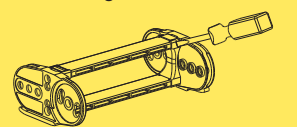
### Energieführungskette aus Kunststoff mit beidseitig aufklappbaren Rahmenstegen



Innenaufteilung siehe Seite 216

4

#### Einfache Montage des Rahmenstegs



Bolzenzange Artikelnummer PZ038



Bei Fragen oder Wünschen hilft Ihnen Ihr Brevetti Stendalto-Team gerne weiter.