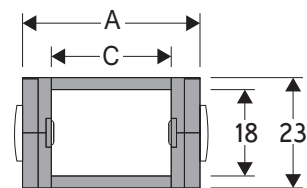


## 300 Energieführungskette aus Kunststoff

### Innenhöhe (D) 17 mm

Einteilige Kettenglieder und Verbindungsbolzen aus reibungsarmem Kunststoff.



Pins	
Artikel Nr. PG300	

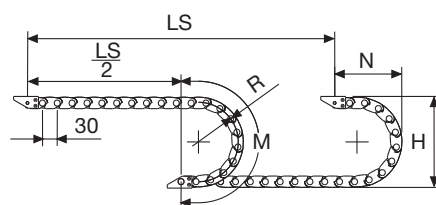
### Technische Eigenschaften im freitragenden Bereich

Geschwindigkeit	10 m/s
Beschleunigung	50 m/s <sup>2</sup>

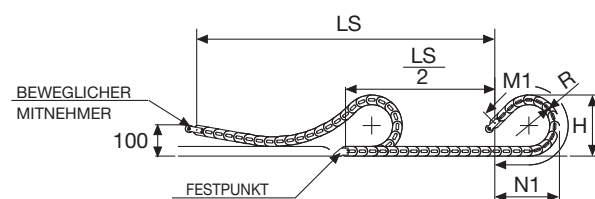
Sollten Sie Bedarf an höheren Geschwindigkeiten und Beschleunigungen haben, setzen Sie sich bitte mit unserem technischem Büro in Verbindung.

A	B	C	D	R	Gewicht/m	Kettentyp
mm	mm	mm	mm	mm	kg	Artikel Nr.
30	23	14	18	040-060-080-120	0,38	300015 □□□ *
41	23	25	18	040-060-080-120	0,43	300025 □□□ *
52	23	36	18	040-060-080-120	0,48	300035 □□□ *

\*Ergänzen Sie bitte die Artikel Nr. mit dem Wert des Radius (R): z.B. 300015 □ □ □



R	H	N	M	N1	M1
mm	mm	mm	mm	mm	mm
40	103	85	185	185	385
60	143	105	248	410	865
80	183	125	315	545	1165
120	263	165	440	750	1640



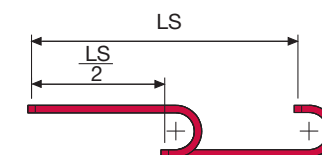
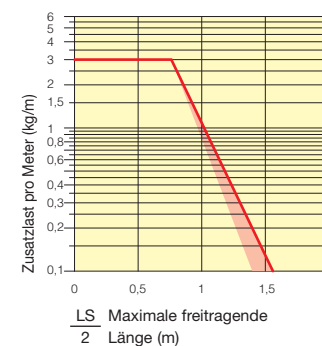
Die Länge der Kette (L) halber Verfahrweg ( $\frac{LS}{2}$ ) und die Länge des Kreisbogens (M) oder (M1)

$$L = \frac{LS}{2} + M \text{ oder } M1$$

Bei einer gleitenden Anwendung können diese Werte je nach Beanspruchung variieren (Verfahrfähigkeit, Belegungsgewicht, Klima)

### Belastungsdiagramm

Maximale freitragende Länge ( $\frac{LS}{2}$ ) im Verhältnis zum Gewicht der Leitungen und Schläuche pro Meter.



Der rote Bereich berücksichtigt die unterschiedlichen Gewichte von schmalen und breiten Ketten.

Bei Anwendungen in denen die "maximale Zusatzlast" pro Meter überschritten wird, ist der Einsatz von Unterstützungsrollen zu prüfen (siehe S. 30).

### Anschlüsselemente aus verzinktem Stahl\*\*\*

Die Anschlüsselemente dienen zur Befestigung der beiden Kettenenden an der Anlage.

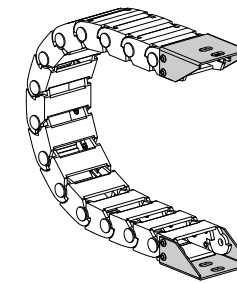
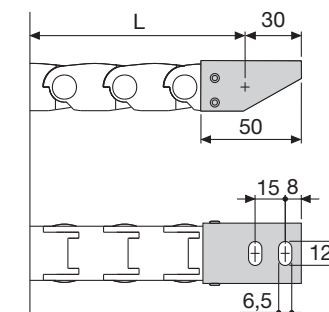


Bild. A  
Fixierung der Energieführungskette nach außen. (Bild A)  
Die unterschiedlichen Montageanordnungen finden Sie auf Seite 31.



### Artikel Nr. der Anschlüsselemente aus verzinktem Stahl

Kettentyp	Montierter Satz	
	Ein Satz	Anschlüsselemente
300015...	AP300KM	□**
300025...	AG300KM	□**
300035...	A300035KM	□**

Kettentyp	Loser Satz	
	Ein Satz	Anschlüsselemente
300015...	AP300K	□**
300025...	AG300K	□**
300035...	A300035K	□**

\*\* 1=Pos.1; 2=Pos.2; 3=Pos.3  
\*\*\* Auf Wunsch auch in Edelstahl lieferbar

## 300 Energieführungskette aus Kunststoff



Verfügbar auch für lange Verfahrwege. Bitte Wählen Sie hierfür einen Führungskanal auf Seite 58 aus

Bolzenzange  
Artikelnummer PZ010



Bei Fragen oder Wünschen hilft Ihnen Ihr Brevetti Stendalto-Team gerne weiter.