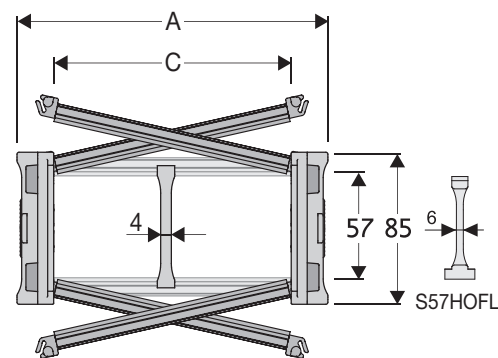


H57SC/H57LC

带有可开启横杆的尼龙拖链

内高 (D) 57 mm

侧板 & 横杆结构带锁紧旋转销轴
横杆从弯曲半径内外侧均可打开
可配垂直分隔片



分隔片	
- 未组装的	产品代码 S57CF3
- 组装过的*	产品代码 S57CF3MCI
- 组装过的**	产品代码 S57CF3MCE
强保持分隔片 对于C > 250 mm	
- 未组装的	产品代码 S57HOFL
- 组装过的	产品代码 S57HOFLMC
销轴	
产品代码 (H57SC)	PNH57RS
产品代码 (H57LC)	PNH57RS
* 用于半径外侧打开	
** 用于半径内侧打开	

自支撑时的技术特性

速度	8 m/s
加速度	40 m/s ²

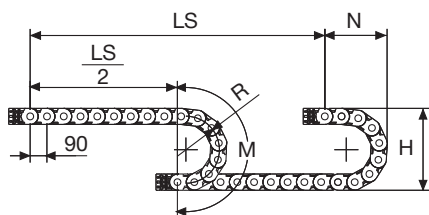
如果有更高的技术要求, 请咨询我们的技术部。

4

对于滑行应用, 技术特性由运行频率、负载大小及工作环境等多种因素决定

A mm	B mm	C mm	D mm	R mm	重量/m kg	拖链产品代码
113	85	75	57	150-180-200-250-300-350-400	3,03	H57() *C075 □□□ **
138	85	100	57	150-180-200-250-300-350-400	3,09	H57() *C100 □□□ **
163	85	125	57	150-180-200-250-300-350-400	3,16	H57() *C125 □□□ **
188	85	150	57	150-180-200-250-300-350-400	3,22	H57() *C150 □□□ **
213	85	175	57	150-180-200-250-300-350-400	3,29	H57() *C175 □□□ **
238	85	200	57	150-180-200-250-300-350-400	3,35	H57() *C200 □□□ **
263	85	225	57	150-180-200-250-300-350-400	3,42	H57() *C225 □□□ **
288	85	250	57	150-180-200-250-300-350-400	3,48	H57() *C250 □□□ **
313	85	275	57	150-180-200-250-300-350-400	3,55	H57() *C275 □□□ **
338	85	300	57	150-180-200-250-300-350-400	3,61	H57() *C300 □□□ **
388	85	350	57	150-180-200-250-300-350-400	3,74	H57() *C350 □□□ **
438	85	400	57	150-180-200-250-300-350-400	3,88	H57() *C400 □□□ **

* 用链条版本示例 H57(S)C 完成 □□□
** 完整的产品代码需要输入弯曲半径参数 (R): 例如: H57SC100 2 5 □□
每节都配有尼龙横杆的拖链: 请在半径后插入D. 字母: H57SC100250 D



拖链长 (L)

半行程 ($\frac{LS}{2}$)

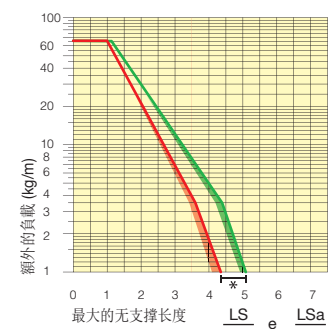
加上曲线部分长度 (M) 或 (M1)

$$L = \frac{LS}{2} + M \text{ 或 } M1$$

R mm	H mm	N mm	M mm	N1 mm	M1 mm
150	385	283	655	565	1235
180	445	313	750	705	1570
200	485	333	810	805	1605
250	585	383	970	1040	2350
300	685	433	1125	1275	2905
350	785	483	1280	1510	3460
400	885	533	1440	1750	4020

自支撑能力表

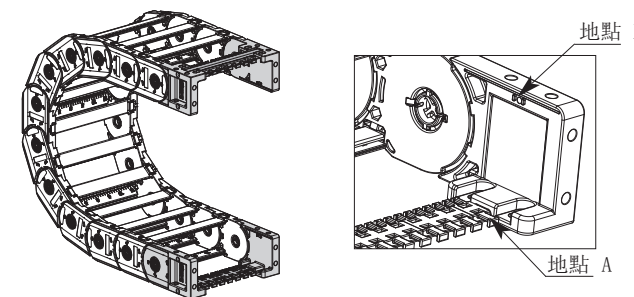
自支撑的最大长度 $\frac{LS}{2}$
和单位长度上电缆
和软管重量的线性关系。



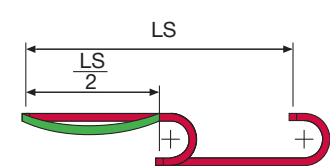
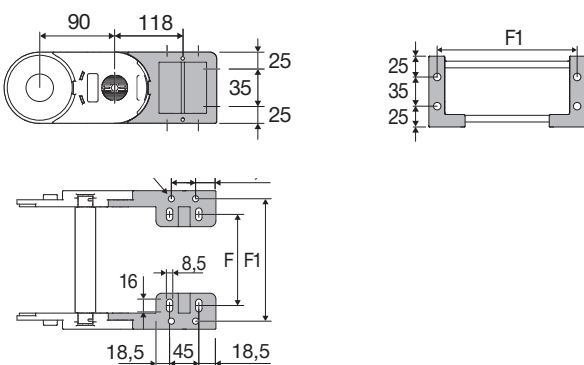
端部接头

The 端部接头将拖链的两端与设备连接, 还可根据需要提供整套的电缆夹。

尼龙型的



图A 拖链可以从前侧固定, 弯曲半径的内外侧 也均可. (图A)



无支撑

表格中标记绿色的区域是表示不同宽度的拖链所能承载的重量不同。

若所应用环境承载重量超出表格范围, 请选择支撑滚轮。(见第. 30页)。

拖链型号	F mm
H57(S/L)C075	51
H57(S/L)C100	76
H57(S/L)C125	101
H57(S/L)C150	126
H57(S/L)C175	151
H57(S/L)C200	176
H57(S/L)C225	201
H57(S/L)C250	226
H57(S/L)C275	251
H57(S/L)C300	276
H57(S/L)C350	326
H57(S/L)C400	376

拖链型号	F1 mm
H57(S/L)C075	98
H57(S/L)C100	123
H57(S/L)C125	148
H57(S/L)C150	173
H57(S/L)C175	198
H57(S/L)C200	223
H57(S/L)C225	248
H57(S/L)C250	273
H57(S/L)C275	298
H57(S/L)C300	323
H57(S/L)C350	373
H57(S/L)C400	423

尼龙型号
零件代码

全套组装的拖链型号	端部接头套
H57SC	ANH57KM□□**
H57LC	ANH57LKM□□**
全套未组装的拖链型号	端部接头套
H57SC	ANH57K
H57LC	ANH57LK

电缆夹

全套组装的 安装位置	包钳
地点 A	SFCTH57□□□*KMA
地点 B	SFCTH57□□□*KM
全套未组装的 安装位置	包钳
地点 A	SFCTH57□□□*KA
地点 B	SFCTH57□□□*K

Serie Heavy

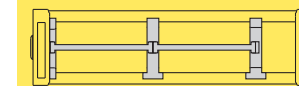
H57SC - H57LC

尼龙拖链带可开启横杆

H57B - H57LB
可根据需要提供不锈钢或镀锌钢制圆杆



H57T - H57LT
可根据需要提供不锈钢或镀锌钢制横杆。



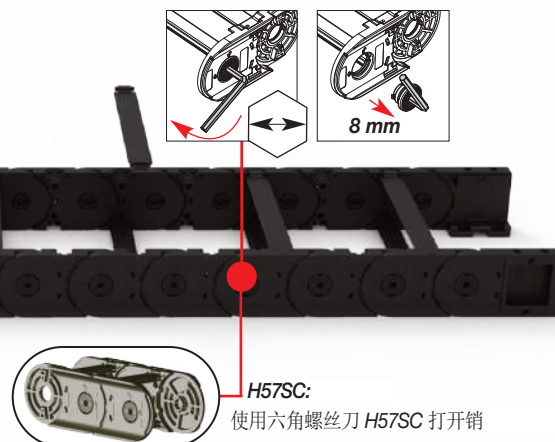
分隔片系统
如果选择分隔片, 请见第216页

如何打开横杆

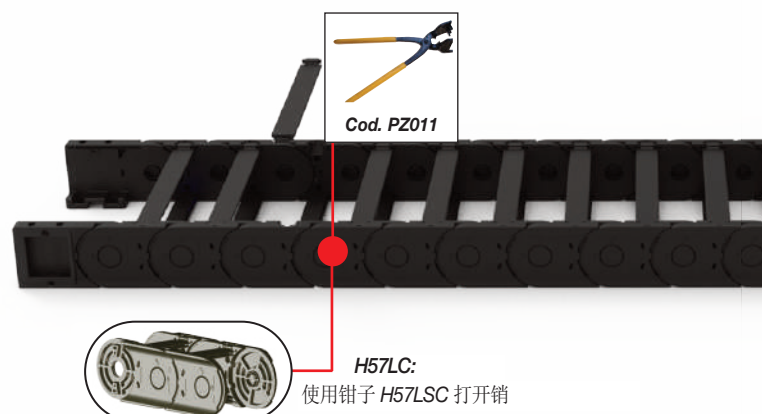


每节带横杆的拖链适用于长行程滑行应用。

更多信息, 请咨询布莱国世公司技术中心



H57SC:
使用六角螺丝刀 H57SC 打开锁



H57LC:
使用钳子 H57LSC 打开锁

4