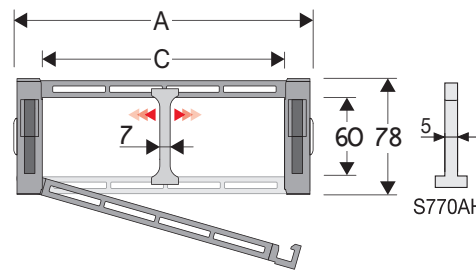


## 770A 带有可开启盖板的尼龙电缆拖链

内部高 (D) 60 mm

两侧对称的侧板和盖板结构，带有大的抗摩单销轴。盖板可以从拖链弯曲时的内侧开启。标准产品拖链每两节装有一个盖板，但是根据需要可以每一节装一个盖板。可以提供标准化的垂直和水平分隔片系统。

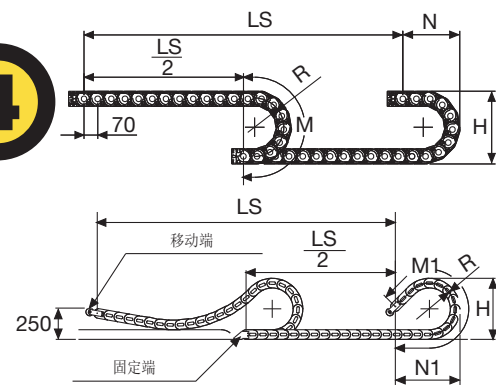


分隔片	
- 未组装的	产品代码 S770A
- 组装过的	产品代码 S770AMC
强保持分隔片	
对于 C > 200 mm	
- 未组装的	产品代码 S770AH
- 组装过的	产品代码 S770AHMC
销轴	
	产品代码 PG770

### 自支撑时的技术特性

速度	6 m/s
加速度	30 m/s <sup>2</sup>

如果有更高的技术要求，请咨询我们的技术部。



对于滑行应用，技术参数可以根据频率，附加重量以及环境的不同略做改变

**SLIDING**  
和可转动接头一起订购

拖链长 (L)  
半行程 ( $\frac{LS}{2}$ )  
加上曲线部分长度 (M) 或 (M1)

$$L = \frac{LS}{2} + M \text{ 或 } M1$$

A	B	C	D	R	每米重量	拖链
mm	mm	mm	mm	mm	kg	产品代码
80	78	45	60	130-150-200-250-300	2,25	770A045 □□□ *
91	78	56	60	130-150-200-250-300	2,25	770A056 □□□ *
105	78	70	60	130-150-200-250-300	2,31	770A070 □□□ *
111	78	76	60	130-150-200-250-300	2,32	770A076 □□□ *
115	78	80	60	130-150-200-250-300	2,34	770A080 □□□ *
125	78	90	60	130-150-200-250-300	2,36	770A090 □□□ *
130	78	95	60	130-150-200-250-300	2,36	770A095 □□□ *
137	78	102	60	130-150-200-250-300	2,38	770A102 □□□ *
147	78	112	60	130-150-200-250-300	2,39	770A112 □□□ *
155	78	120	60	130-150-200-250-300	2,43	770A120 □□□ *
166	78	131	60	130-150-200-250-300	2,46	770A131 □□□ *
180	78	145	60	130-150-200-250-300	2,49	770A145 □□□ *
205	78	170	60	130-150-200-250-300	2,55	770A170 □□□ *
230	78	195	60	130-150-200-250-300	2,62	770A195 □□□ *
241	78	206	60	130-150-200-250-300	2,65	770A206 □□□ *
255	78	220	60	130-150-200-250-300	2,68	770A220 □□□ *
282	78	247	60	130-150-200-250-300	2,75	770A247 □□□ *
291	78	256	60	130-150-200-250-300	2,77	770A256 □□□ *
342	78	307	60	130-150-200-250-300	2,88	770A307 □□□ *
364	78	329	60	130-150-200-250-300	2,94	770A329 □□□ *
392	78	357	60	130-150-200-250-300	3,01	770A357 □□□ *

完整的产品代码需要插入半径 (R) 值：例如，770A045 □□□□  
每节都装有尼龙盖板的拖链：加入字母D来完成产品代码  
例如，770A045150 D

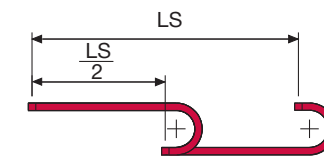
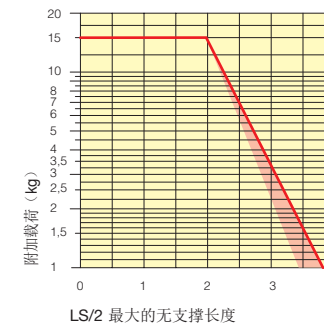
R	H	N	M	N1	M1
mm	mm	mm	mm	mm	mm
130	338	240	555	305	685
150	378	260	615	340	785
200	478	310	770	515	1220
250	578	365	930	690	1660
300	678	410	1085	865	2095



每节都装有盖板的版本

### 自支撑能力表

自支撑的最大长度 (LS/2) 和单位长度上的电缆和软管重量的线性关系。



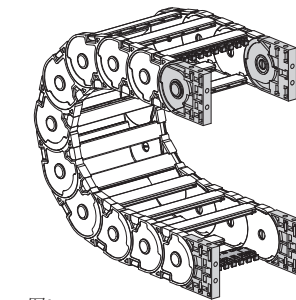
图表中的红色区域表示的是对于不同宽度的每两节安装一个尼龙盖板的拖链所能承受重量的区别。

对于超出图表中所列明的行程长度和负载重量的自支撑能力范围的，需要考虑增加滚轮支撑的可能性（见第30页）

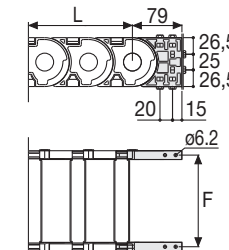
### 端部连接头

端部连接头装置允许拖链的两端都与设备相连。整套的电缆夹可以根据需要提供。

### 尼龙型的



图A  
拖链可以被从前面固定，要么在弯曲部分的内侧，要么在弯曲部分的外侧。

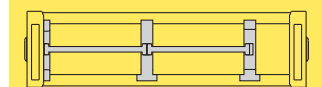


拖链类型	F mm
770A045	61
770A056	72
770A070	86
770A076	92
770A080	96
770A090	106
770A095	111
770A102	118
770A112	128
770A120	136
770A131	147
770A145	161
770A170	186
770A195	211
770A206	222
770A220	236
770A247	263
770A256	272
770A307	323
770A329	345
770A357	373

### 尼龙类型 产品代码

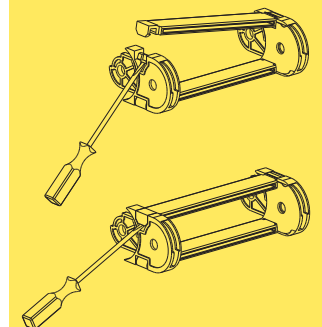
全套组装的	
拖链	端部连接头
类型	装置
770A...	AN770AKM
全套未组装的	
拖链	端部连接头
类型	装置
770A...	AN770AK
电缆夹	
组装过的	CFC770A □□□*KM
未组装的	CFC770A □□□*K

## 770A 带有可开启盖板的尼龙电 缆拖链



分隔片系统  
如果选择分隔片，请见第216页

### 如何开启拖链盖板



每节带有盖板的适合长行程的版本。  
如果选择导向槽，请见第182页

卸除连接销轴用的特殊工具：  
产品代码 PZ010



更多信息，请咨询布莱固世公司的技术部门