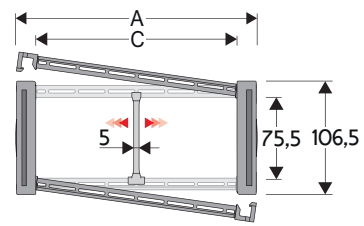


478PU

带有可开启盖板的尼龙电缆拖链

内部高 (D) 75,5 mm
 两侧对称的侧板和盖板结构, 以及大的抗摩单销轴。
 盖板可以从拖链弯曲时的内侧开启 (478PI), 或从拖链弯曲时的外侧开启 (478PE)。可以提供垂直的和水平的模块化的分隔片系统。



分隔片	
- 未组装的	产品代码 S309S/3178
- 组装过的*	产品代码 S309S/3178MCI
- 组装过的**	产品代码 S309S/3178SMCE
销轴	产品代码 PG475

*用于半径外侧打开
 **用于半径内侧打开

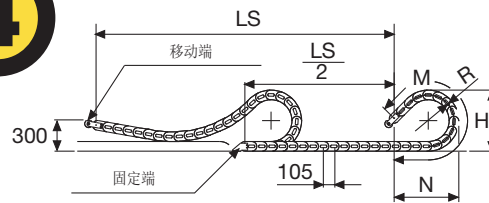
技术特性

速度	3 m/s
加速度	8 m/s ²

如果有更高的技术要求, 请咨询我们的技术部。

A	B	C	D	R	每米重量	拖链
mm	mm	mm	mm	mm	kg	产品代码
112	106,5	74	75,5	180-200-250-300-350-400	4,60	478PU074 □□□ *
132	106,5	94	75,5	180-200-250-300-350-400	4,80	478PU094 □□□ *
157	106,5	119	75,5	180-200-250-300-350-400	5,10	478PU119 □□□ *
164	106,5	126	75,5	180-200-250-300-350-400	5,15	478PU126 □□□ *
187	106,5	149	75,5	180-200-250-300-350-400	5,40	478PU149 □□□ *
227	106,5	189	75,5	180-200-250-300-350-400	5,80	478PU189 □□□ *
262	106,5	224	75,5	180-200-250-300-350-400	6,20	478PU224 □□□ *
288	106,5	250	75,5	180-200-250-300-350-400	6,50	478PU250 □□□ *
312	106,5	274	75,5	180-200-250-300-350-400	6,75	478PU274 □□□ *
338	106,5	300	75,5	180-200-250-300-350-400	7,05	478PU300 □□□ *
362	106,5	324	75,5	180-200-250-300-350-400	7,30	478PU324 □□□ *
388	106,5	350	75,5	180-200-250-300-350-400	7,55	478PU350 □□□ *
412	106,5	374	75,5	180-200-250-300-350-400	7,85	478PU374 □□□ *
467	106,5	429	75,5	180-200-250-300-350-400	8,50	478PU429 □□□ *
536	106,5	498	75,5	180-200-250-300-350-400	9,20	478PU498 □□□ *

完整的产品代码需要插入半径 (R) 值: 例如, 478PU119 □□□□



拖链长 (L)
 半行程 ($\frac{LS}{2}$)
 加上曲线部分长度 (M)

$$L = \frac{LS}{2} + M$$

R	H	N	M
mm	mm	mm	mm
180	466,5	495	1155
200	506,5	570	1330
250	606,5	745	1765
300	706,5	920	2205
350	806,5	1090	2640
400	906,5	1265	3080

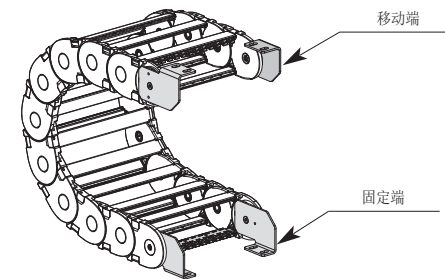


端部接头

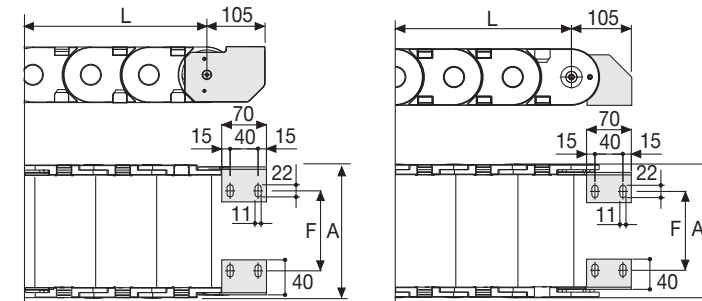
端部接头装置允许拖链的两端连接到设备上。一套端部接头包含两个安装在移动端的带有转动销轴的端部接头以及另外两个安装在固定端的标准钢制端部接头。

亮镀锌钢
 可转动型***
 (固定端)

亮镀锌钢
 型***
 (移动端)



图A
 拖链是通过弯曲段的外侧进行固定的。



拖链类型	F mm
478PI(PE)074	35
478PI(PE)094	55
478PI(PE)119	80
478PI(PE)126	87
478PI(PE)149	110
478PI(PE)189	150
478PI(PE)224	185
478PI(PE)250	211
478PI(PE)274	235
478PI(PE)300	261
478PI(PE)324	285
478PI(PE)350	311
478PI(PE)374	335
478PI(PE)429	390
478PI(PE)498	459

亮镀锌钢型的产品代码

全套组装的	拖链	端部接头
类型	装置	装置
478PU...	A478KM□□**	

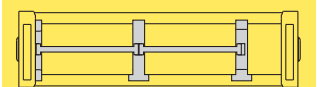
全套未组装的	拖链	端部接头
类型	装置	装置
478PU...	A478K	

电缆夹	产品代码
组装过的	CFC478M□□□*KM
未组装的	CFC478M□□□*K

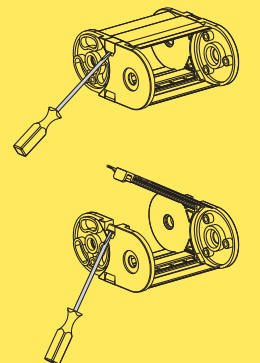
*内宽 (C)
 ** 1=位置1; 2=位置2
 *** 根据要求可以提供不锈钢的

478PU

带有可开启盖板的尼龙电缆拖链



分隔片系统
 如果选择分隔片, 请见第216页



如何开启拖链盖板

更多信息, 请咨询布莱固世公司的技术部门