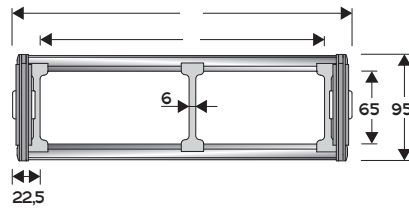


内部高 (D) 65 mm  
镀锌的超强钢电缆拖链。  
每两节上安装铝制的盖板 (LT) 或铝制的带孔横向连接片 (LA)。  
可以根据需要每节上提供一个。  
内宽C值可以根据需要进行更改。  
也可以根据需要提供316L不锈钢的。



分隔片	
- 未组装的	产品代码. ST3500F
- 组装过的	产品代码. ST3500FMC

#### 技术特性

速度 0,5 m/s  
加速度 2 m/s<sup>2</sup>

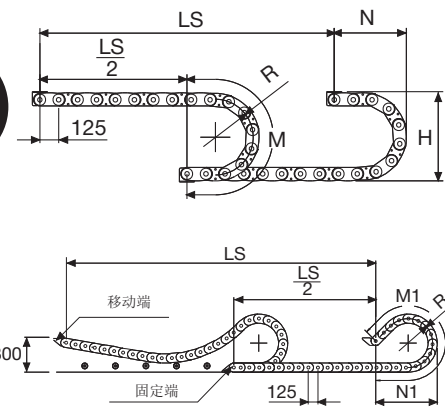
如果有更高的技术要求, 请咨询我们的技术部。

对于滑行应用, 技术特性由运行频率、负载大小及工作环境等多种因素决定

#### 铝制横杆配尼龙分隔片

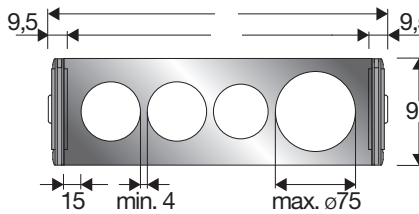
A	B	C	D	R	每米重量	拖链
mm	mm	mm	mm	mm	kg	产品代码
149	95	104	65	200-250-300-350-400-450-500-600	10,30	35LT104□□□*
199	95	154	65	200-250-300-350-400-450-500-600	10,67	35LT154□□□*
249	95	204	65	200-250-300-350-400-450-500-600	11,04	35LT204□□□*
299	95	254	65	200-250-300-350-400-450-500-600	11,41	35LT254□□□*
349	95	304	65	200-250-300-350-400-450-500-600	11,78	35LT304□□□*
399	95	354	65	200-250-300-350-400-450-500-600	12,15	35LT354□□□*
449	95	404	65	200-250-300-350-400-450-500-600	12,52	35LT404□□□*
499	95	454	65	200-250-300-350-400-450-500-600	12,89	35LT454□□□*
549	95	504	65	200-250-300-350-400-450-500-600	13,26	35LT504□□□*
C+45	95	....	65	200-250-300-350-400-450-500-600		35LT□□□□□**

\*完整的产品代码需要插入半径 (R) 值: 例如, 35LT154□□□  
\*\*加入C值和半径R值来完成产品代码 例如, 35LT□□□□□□□  
每节都装有拉伸铝制盖板的拖链: 加入字母D来完成产品代码. 例如, 35LT154250□



拖链长 (L)  
半行程 ( $\frac{LS}{2}$ )  
加上曲线部分长度 (M) 或 (M1)

$$L = \frac{LS}{2} + M \text{ 或 } M1$$

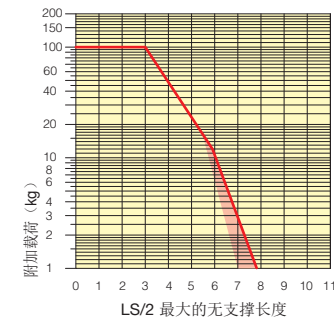


铝制横档  
可提供下列弯曲半径要求的铝制横档 (35LA系列)  
定制化铝制横档, 基于客户提供的参考图纸/技术要求。请联系布莱围世技术中心以获取进一步信息。

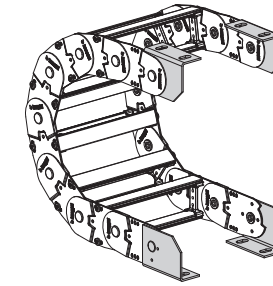
R	H*	N	M	N1	M1
mm	mm	mm	mm	mm	mm
200	512	375	880	1100	2360
250	612	425	1040	1310	2870
300	712	480	1200	1495	3335
350	812	525	1350	1670	3775
400	912	575	1510	1825	4190
450	1012	625	1670	1975	4595
500	1112	675	1825	2120	4985
600	1312	775	2140	2390	5750

\*由于预加载荷的原因, 高度H应该按照大约10 mm/m的比例来增加。如果超出了空间限制, 请咨询我们的技术部门。

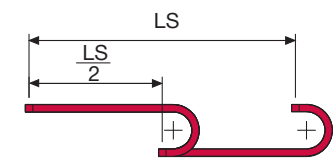
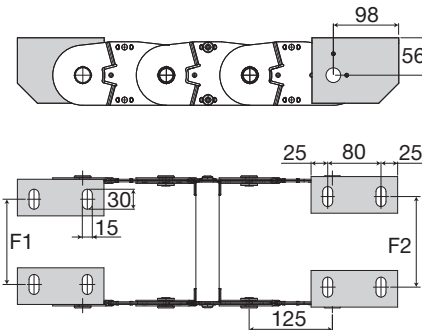
自支撑能力表  
自支撑的最大长度 (LS/2) 和单位长度上的电缆和软管重量的线性关系。



亮镀锌钢端部连接头  
端部连接头装置, 包含了四片用螺栓与链节连接的钢板, 允许拖链的两端与设备相连接。



图A  
拖链可以通过弯曲段的内侧或者外侧进行固定。



表格中标记红色的区域是表示的不同宽度的拖链所能承受的重量的不同。

对于超出图表中所列明的行程长度和负载重量的自支撑能力范围的, 需要考虑增加滚轮支撑的可能性 (见第30页)

拖链型号	F1 mm	F2 mm
35LT104	78	86
35LT154	128	136
35LT204	178	186
35LT254	228	236
35LT304	278	286
35LT354	328	336
35LT404	378	386
35LT454	428	436
35LT504	478	486

特殊尺寸  
F1=A-71,5 F2=A-63,5

#### 亮镀锌钢型的产品代码全套组装的

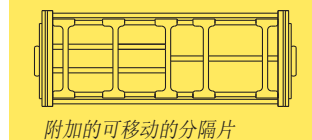
全套组装的拖链类型	端部连接头装置
35LT...	A35LKM□**

全套未组装的拖链类型	端部连接头装置
35LT...	A35LK

\*\* 1=Pos.1; 2=Pos.2; 3=Pos.3



适合长行程的应用。见第242页



附加的可移动的分隔片

更多信息, 请咨询布莱围世公司的技术部门。