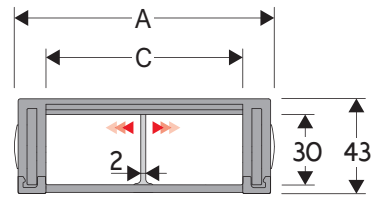


355 尼龙电缆拖链

内部高 (D) 30 mm

两侧对称的单链节连接结构，带有大的抗摩单销轴。盖板不可开启。可以提供垂直的分隔片。由于两侧对称结构的设计，使得拖链非常坚固，同时它具有很小的摩擦力。如果使用导向槽，这个拖链特别适合长行程的应用。



分隔片*	
- 未组装的	产品代码 S355
- 组装过的	产品代码 S355MC
销轴	
	产品代码 PG355

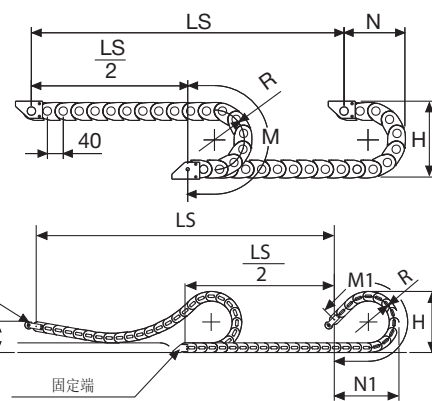
*分隔片不能被应用于长行程的应用中

自支撑时的技术特性

速度	10 m/s
加速度	50 m/s ²

如果有更高的技术要求，请咨询我们的技术部。

A	B	C	D	R	每米重量	拖链
mm	mm	mm	mm	mm	kg	产品代码
74	43	45	30	54	1,35	355044
74	43	45	30	75	1,35	355045
74	43	45	30	100	1,35	355046
74	43	45	30	150	1,35	355047
74	43	45	30	200	1,35	355048
94	43	65	30	54	1,45	355064
94	43	65	30	75	1,45	355065
94	43	65	30	100	1,45	355066
94	43	65	30	150	1,45	355067
94	43	65	30	200	1,45	355068
124	43	95	30	54	1,65	355094
124	43	95	30	75	1,65	355095
124	43	95	30	100	1,65	355096
124	43	95	30	150	1,65	355097
124	43	95	30	200	1,65	355098



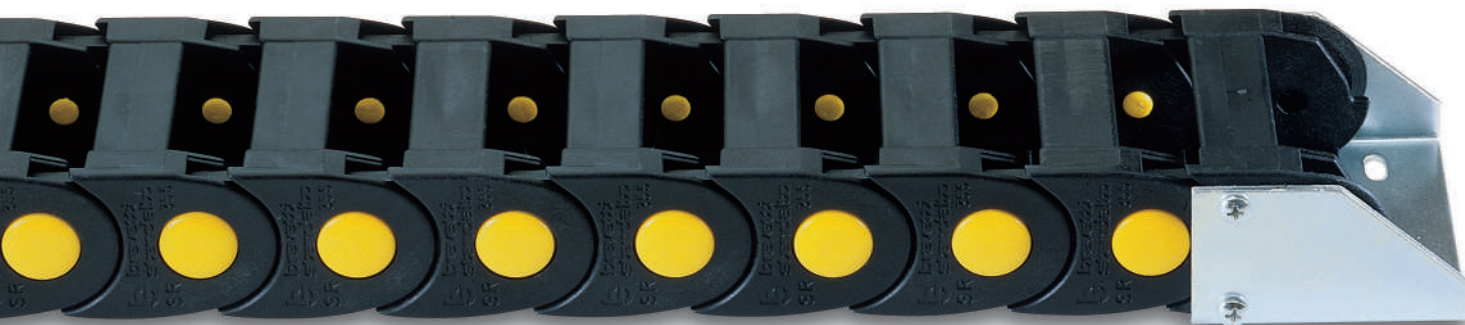
R	H	N	M	N1	M1
mm	mm	mm	mm	mm	mm
54	152	120	250	135	290
75	194	140	315	190	420
100	244	165	395	275	640
150	344	215	555	450	1075
200	444	265	710	620	1515

拖链长 (L)
半行程 ($\frac{LS}{2}$)
加上曲线部分长度 (M) 或 (M1)

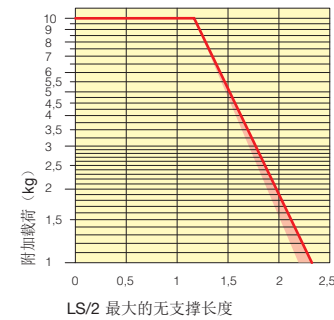
$$L = \frac{LS}{2} + M \text{ 或 } M1$$

对于滑行应用，技术参数可以根据频率，附加重量以及环境的不同略做改变

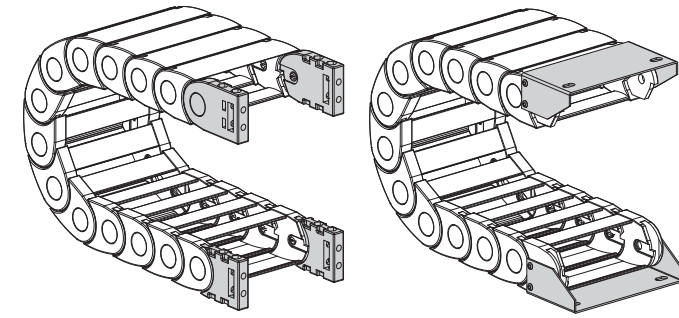
SLIDING
和可转动接头一起订购



自支撑能力表
自支撑的最大长度 (LS/2) 和单位长度上的电缆和软管重量的线性关系。

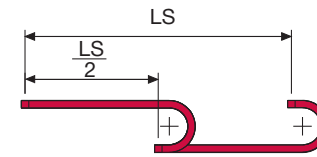


端部接头
端部接头装置允许拖链的两端都与设备相连。
尼龙型的
亮镀锌钢型***

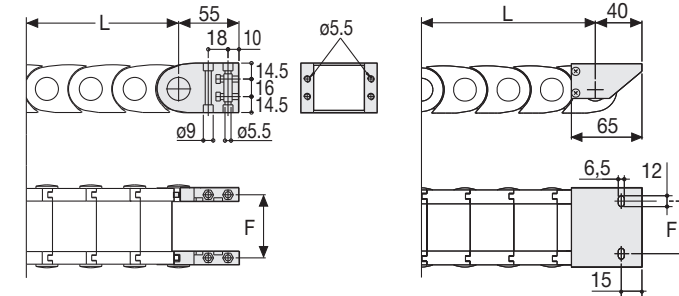


图A
拖链可以被从前面固定，要么在弯曲部分的内侧，要么在弯曲部分的外侧。

图B
拖链是通过弯曲段的外侧进行固定的。见第31页端部接头的各种安装方式



表格中标记红色的区域是表示的不同宽度的拖链所能承受的的重量不同。



对于超出图表中所列明的行程长度和负载重量的自支撑能力范围的，需要考虑增加滚轮支撑的可能性（见第30页）

拖链类型	F mm
355 C=45	57
355 C=65	77
355 C=95	107

拖链类型	F mm
355 C=45	50
355 C=65	70
355 C=95	100

尼龙类型 产品代码

全套组装的拖链类型	端部接头装置
355 C=45	AN355KM
355 C=65	AN355KM
355 C=95	AN355KM

全套未组装的拖链类型	端部接头装置
355 C=45	AN355K
355 C=65	AN355K
355 C=95	AN355K

亮镀锌钢型的产品代码

全套组装的拖链类型	端部接头装置
355 C=45	AP355KM□**
355 C=65	AM355KM□**
355 C=95	AG355KM□**

全套未组装的拖链类型	端部接头装置
355 C=45	AP355K□**
355 C=65	AM355K□**
355 C=95	AG355K□**

** 1=位置1; 2=位置2; 3=位置3
*** 根据要求可以提供不锈钢的

355 尼龙电缆拖链



适合长行程的应用。如需选用导向槽，请见第82页。

卸除连接销轴用的特殊工具：
产品代码 PZ010



更多信息，请咨询布莱固世公司的技术部门