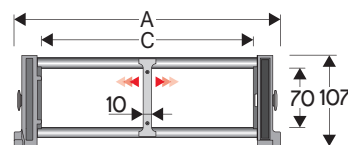


## 329B

### 带有可拆卸铝制横连杆的滑行系列尼龙电缆拖链

内部高 (D) 70 mm  
坚固的两侧对称的侧板和横连杆结构，以及大的抗摩三联销轴。拖链摺在一起，形成大的滑行表面，并且坚固耐用，即使是在高速重载的情况下。铝制横连杆可以从拖链弯曲的内侧或者外侧拆卸掉。标准拖链每两节有一个横连杆，如果需要，也可以提供每节一个横连杆的型式。可以提供分隔片系统。



分隔片	
- 未组装的	产品代码 S309C
- 组装过的	产品代码 S309CMC
销轴	
	产品代码 PG329

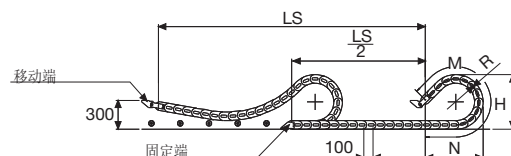
#### 技术特性

速度	3 m/s
加速度	13 m/s <sup>2</sup>

如果有更高的技术要求，请咨询我们的技术部。

A	B	C	D	R	每米重量	拖链
mm	mm	mm	mm	mm	kg	产品代码
164	107	100	70	150-200-250-300-350-400-500-600	4,25	329B100□□□*
214	107	150	70	150-200-250-300-350-400-500-600	4,45	329B150□□□*
264	107	200	70	150-200-250-300-350-400-500-600	4,60	329B200□□□*
314	107	250	70	150-200-250-300-350-400-500-600	4,75	329B250□□□*
364	107	300	70	150-200-250-300-350-400-500-600	4,90	329B300□□□*
464	107	400	70	150-200-250-300-350-400-500-600	5,25	329B400□□□*
C+64	107	.....	70	150-200-250-300-350-400-500-600		329B□□□□**

完整的产品代码需要插入半径 (R) 值：例如，329B150□□□\*  
\*\*加入C值和半径R值来完成产品代码 例如，329B□□□□□□\*  
每节都装有铝制横连杆的拖链：加入字母D来完成产品代码。  
例如，329B150200□



拖链长 (L)  
半行程 ( $\frac{LS}{2}$ )  
加上曲线部分长度 (M)

$$L = \frac{LS}{2} + M$$

R	H	N	M
mm	mm	mm	mm
150	406	415	905
200	506	595	1345
250	606	765	1780
300	706	940	2220
350	806	1110	2655
400	906	1280	3095
500	1106	1625	3970
600	1306	1965	4845



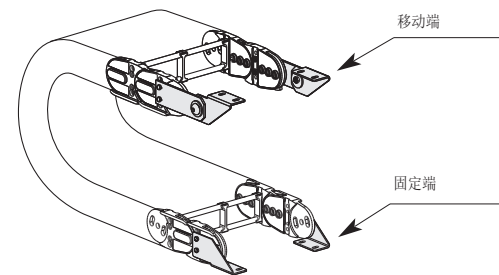
每两节装有铝制横连杆的版本。

#### 端部接头

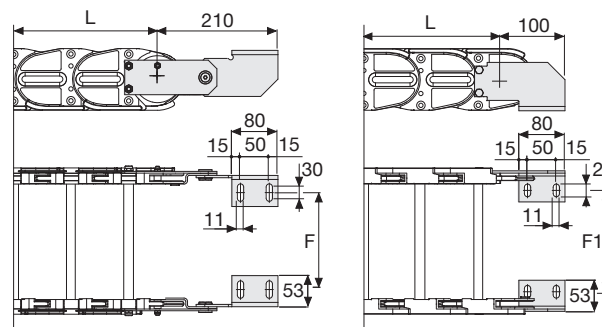
端部接头装置允许拖链的两端连接到设备上。一套端部接头包含两个安装在移动端的带有转动销轴的端部接头以及另外两个安装在固定端的标准钢制端部接头。

亮镀锌钢  
可转动型\*\*\*  
(移动端)

亮镀锌钢  
型\*\*\*  
(固定端)



图A  
拖链是通过弯曲段的外侧进行固定的。



拖链类型	F mm
329B100	76
329B150	126
329B200	176
329B250	226
329B300	276
329B400	376

特殊尺寸 F=A-88

拖链类型	F1 mm
329B100	87
329B150	137
329B200	187
329B250	237
329B300	287
329B400	387

特殊尺寸 F=A-77

#### 亮镀锌钢型的产品代码

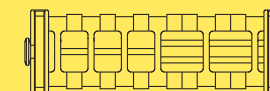
全套组装的拖链类型	端部接头装置
329B...	A329BKM

全套未组装的拖链类型	端部接头装置
329B...	A329BK

\*\*\* 根据要求可以提供不锈钢的

## 329B

带有可拆卸铝制横连杆的滑行系列尼龙电缆拖链



附加的可移动的分隔片