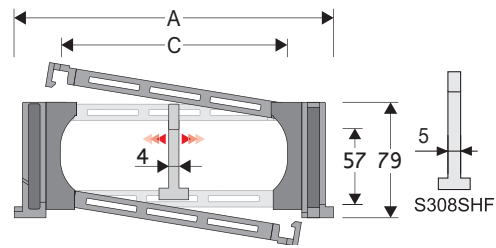


## 328SU

### 带有可开启盖板的滑行系列尼龙电缆拖链

内部高 (D) 57 mm  
坚固的两侧对称的侧板和盖板结构，以及大的抗摩三联销轴。  
拖链摺在一起，形成大的滑行表面，并且坚固耐用，即使是在高速重载的情况下。盖板可以从拖链弯曲的内侧 (.S) 或者外侧 (.SE) 开启。标准拖链每两节有一个盖板，如果需要，也可以提供每节一个盖板的型式。可以提供标准的分隔片系统。



分隔片	
- 组装过的	产品代码 S308C
- 组装过的	产品代码 S308CMCI
- 从拖链弯曲时的外侧打开	
- 组装过的	产品代码 S308CMCE
- 从拖链弯曲时的内侧打开	
强保持分隔片对于 C > 200 mm	
- 未组装的	产品代码 S308SHF
- 组装过的	产品代码 S308SHFMI
- 组装过的	产品代码 S308SHFMCE
销轴	产品代码 PG328TP

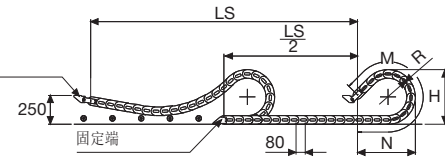
#### 技术特性

速度	3.5 m/s
加速度	8 m/s <sup>2</sup>

如果有更高的技术要求，请咨询我们的技术部。

A	B	C	D	R	每米重量	拖链
mm	mm	mm	mm	mm	kg	产品代码
119	79	61	57	150-180-200-230-280-400	2,70	328SU061 □□□ *
130	79	72	57	150-180-200-230-280-400	2,73	328SU072 □□□ *
144	79	86	57	150-180-200-230-280-400	2,76	328SU086 □□□ *
150	79	92	57	150-180-200-230-280-400	2,78	328SU092 □□□ *
154	79	96	57	150-180-200-230-280-400	2,80	328SU096 □□□ *
164	79	106	57	150-180-200-230-280-400	2,82	328SU106 □□□ *
169	79	111	57	150-180-200-230-280-400	2,82	328SU111 □□□ *
176	79	118	57	150-180-200-230-280-400	2,82	328SU118 □□□ *
186	79	128	57	150-180-200-230-280-400	2,86	328SU128 □□□ *
194	79	136	57	150-180-200-230-280-400	2,89	328SU136 □□□ *
205	79	147	57	150-180-200-230-280-400	2,89	328SU147 □□□ *
219	79	161	57	150-180-200-230-280-400	2,94	328SU161 □□□ *
244	79	186	57	150-180-200-230-280-400	3,01	328SU186 □□□ *
269	79	211	57	150-180-200-230-280-400	3,06	328SU211 □□□ *
280	79	222	57	150-180-200-230-280-400	3,08	328SU222 □□□ *
294	79	236	57	150-180-200-230-280-400	3,14	328SU236 □□□ *
321	79	263	57	150-180-200-230-280-400	3,20	328SU263 □□□ *
330	79	272	57	150-180-200-230-280-400	3,20	328SU272 □□□ *
355	79	297	57	150-180-200-230-280-400	3,29	328SU297 □□□ *
381	79	323	57	150-180-200-230-280-400	3,31	328SU323 □□□ *
403	79	345	57	150-180-200-230-280-400	3,36	328SU345 □□□ *
431	79	373	57	150-180-200-230-280-400	3,49	328SU373 □□□ *

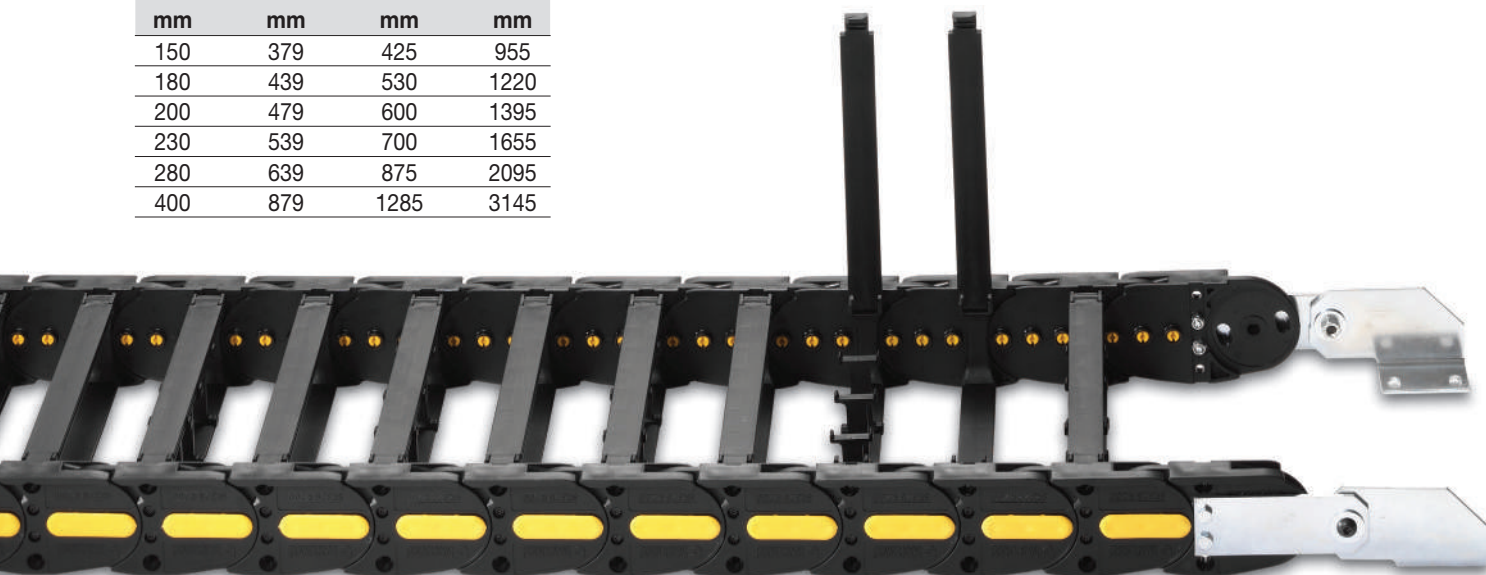
完整的产品代码需要插入半径 (R) 值：例如，328SU118 □□□□  
每节都装有尼龙盖板的拖链：加入字母D来完成产品代码  
例如，328SU118150 D



拖链长 (L)  
半行程 ( $\frac{LS}{2}$ )  
加上曲线部分长度 (M)

$$L = \frac{LS}{2} + M$$

R	H	N	M
mm	mm	mm	mm
150	379	425	955
180	439	530	1220
200	479	600	1395
230	539	700	1655
280	639	875	2095
400	879	1285	3145



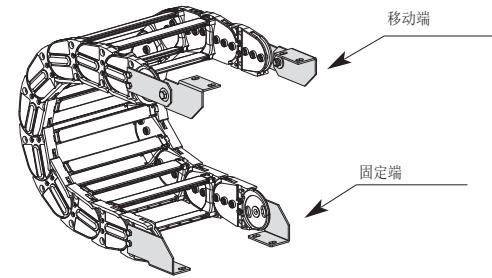
每节都装有盖板的版本

#### 端部接头

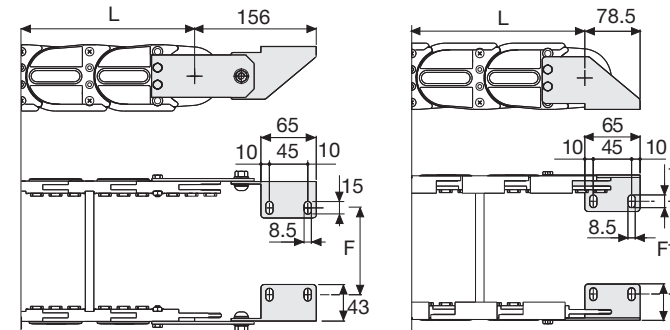
端部接头装置允许拖链的两端连接到设备上。一套端部接头包含两个安装在移动端的带有转动销轴的端部接头以及另外两个安装在固定端的标准钢制端部接头。

亮镀锌钢 可转动型\*\*\*  
(移动端)

亮镀锌钢 型\*\*\*  
(固定端)



图A  
拖链是通过弯曲段的外侧进行固定的。



拖链类型	F mm
328SU061	44
328SU072	55
328SU086	69
328SU092	75
328SU096	79
328SU106	89
328SU111	94
328SU118	101
328SU128	111
328SU136	119
328SU147	130
328SU161	144
328SU186	169
328SU211	194
328SU222	205
328SU236	219
328SU263	246
328SU272	255
328SU297	280
328SU323	306
328SU345	328
328SU373	356

#### 亮镀锌钢型的产品代码

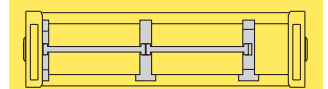
全套组装的拖链类型	端部接头装置
328SU...	A328KM

全套未组装的拖链类型	端部接头装置
328SU...	A328K

\*\*\* 根据要求可以提供不锈钢的

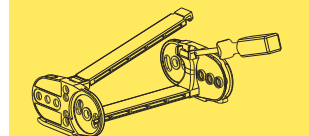
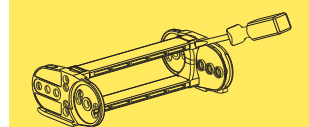
## 328SU

带有可开启盖板的滑行系列尼龙电缆拖链



分隔片系统  
如果选择分隔片，请见第216页

如何开启拖链盖板



卸除连接销轴用的特殊工具：  
产品代码 PZ038.



更多信息，请咨询布莱围世公司的技术部门