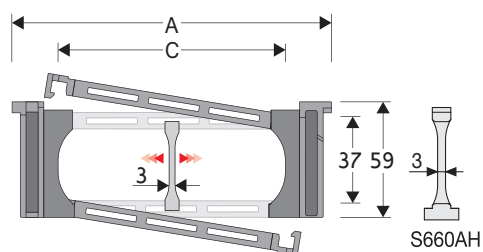


326SU

带有可开启盖板的滑行系列尼龙拖链

内部高 (D) 37 mm
坚固的两侧对称的侧板和盖板结构，以及大的抗摩三联销轴。
拖链摺在一起，形成大的滑行表面，并且坚固耐用，即使是在高速重载的情况下。盖板可以从拖链弯曲的内侧 或者外侧开启。标准拖链每两节有一个盖板，如果需要，也可以提供每一节一个盖板的型式。可以提供标准的分隔片系统。



分隔片	
- 未组装的	产品代码 S306SM
- 组装过的	产品代码 S306SMMC
强保持分隔片对于C>200 mm	
- 未组装的	产品代码 S660AH
- 组装过的	产品代码 S660AHMCI
- 组装过的	产品代码 S660AHMCE
- 组装过的	从拖链弯曲时的外侧打开
- 组装过的	从拖链弯曲时的内侧打开
销轴	产品代码 PG307

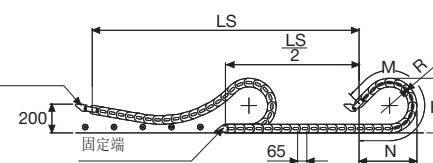
技术特性

速度	2 m/s
加速度	4 m/s ²

如果有更高的技术要求，请咨询我们的技术部。

A	B	C	D	R	每米重量	拖链
mm	mm	mm	mm	mm	kg	产品代码
106	59	61	37	107-150-200-250-300	1,33	326SU061 □□□ *
117	59	72	37	107-150-200-250-300	1,33	326SU072 □□□ *
131	59	86	37	107-150-200-250-300	1,40	326SU086 □□□ *
137	59	92	37	107-150-200-250-300	1,41	326SU092 □□□ *
141	59	96	37	107-150-200-250-300	1,43	326SU096 □□□ *
151	59	106	37	107-150-200-250-300	1,46	326SU106 □□□ *
156	59	111	37	107-150-200-250-300	1,46	326SU111 □□□ *
163	59	118	37	107-150-200-250-300	1,48	326SU118 □□□ *
173	59	128	37	107-150-200-250-300	1,49	326SU128 □□□ *
181	59	136	37	107-150-200-250-300	1,54	326SU136 □□□ *
192	59	147	37	107-150-200-250-300	1,57	326SU147 □□□ *
206	59	161	37	107-150-200-250-300	1,61	326SU161 □□□ *
231	59	186	37	107-150-200-250-300	1,68	326SU186 □□□ *
256	59	211	37	107-150-200-250-300	1,75	326SU211 □□□ *
267	59	222	37	107-150-200-250-300	1,79	326SU222 □□□ *
281	59	236	37	107-150-200-250-300	1,83	326SU236 □□□ *
308	59	263	37	107-150-200-250-300	1,91	326SU263 □□□ *
317	59	272	37	107-150-200-250-300	1,93	326SU272 □□□ *
342	59	297	37	107-150-200-250-300	2,00	326SU297 □□□ *
368	59	323	37	107-150-200-250-300	2,06	326SU323 □□□ *
390	59	345	37	107-150-200-250-300	2,10	326SU345 □□□ *
418	59	373	37	107-150-200-250-300	2,21	326SU373 □□□ *

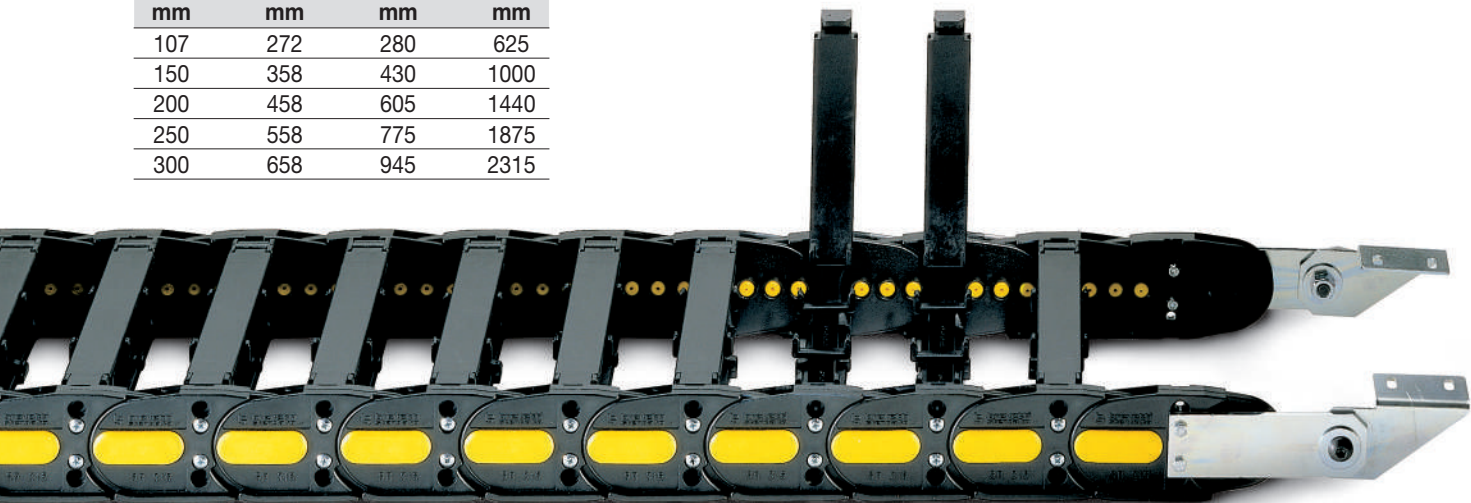
完整的产品代码需要插入半径 (R) 值: 例如, 326SU118 □□□□
每节都装有尼龙盖板的拖链: 加入字母D来完成产品代码
例如, 326SU118150 □□



拖链长 (L)
半行程 ($\frac{LS}{2}$)
加上曲线部分长度 (M)

$$L = \frac{LS}{2} + M$$

R	H	N	M
mm	mm	mm	mm
107	272	280	625
150	358	430	1000
200	458	605	1440
250	558	775	1875
300	658	945	2315



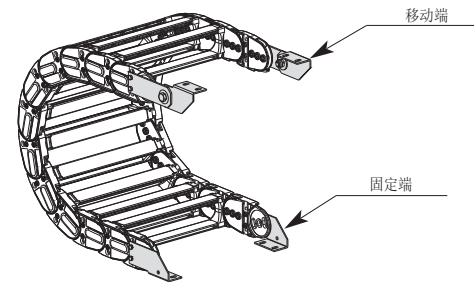
每节都装有盖板的版本

端部接头

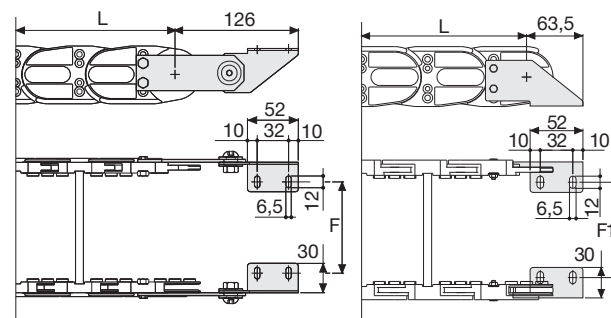
端部接头装置允许拖链的两端连接到设备上。一套端部接头包含两个安装在移动端的带有转动销轴的端部接头以及另外两个安装在固定端的标准钢制端部接头。

亮镀锌钢 可转动型***
(移动端)

亮镀锌钢 型***
(固定端)



图A
拖链是通过弯曲段的外侧进行固定的。



拖链类型	F mm
326SU061	58
326SU072	69
326SU086	83
326SU092	89
326SU096	93
326SU106	103
326SU111	108
326SU118	115
326SU128	125
326SU136	133
326SU147	144
326SU161	158
326SU186	183
326SU211	208
326SU222	219
326SU236	233
326SU263	260
326SU272	269
326SU297	294
326SU323	320
326SU345	342
326SU373	370

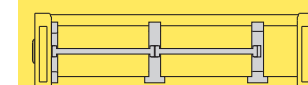
亮镀锌钢型的产品代码

全套组装的	
拖链类型	端部接头装置
326SU...	A326KM□**
全套未组装的	
拖链类型	端部接头装置
326SU...	A326K□**

** 1=位置1; 2=位置2; 3=位置3
*** 根据要求可以提供不锈钢的

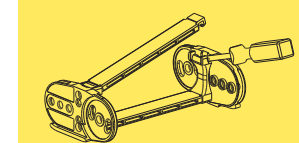
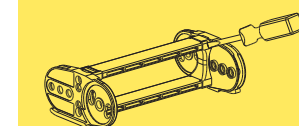
326SU

带有可开启盖板的滑行系列尼龙拖链



分隔片系统
如果选择分隔片，请见第216页

如何开启拖链盖板



卸除连接销轴用的特殊工具:
产品代码 PZ036



更多信息，请咨询布莱固世公司的技术部门