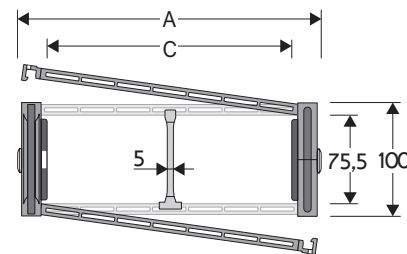


309CU

带有可开启的铝制盖板的尼龙保护型电缆拖链

内部高 (D) 75.5 mm

坚固的两侧对称的侧板和盖板结构，以及大的抗摩三联销轴。盖板可以从拖链弯曲时的内侧开启或者从拖链弯曲时的外侧开启。可以提供垂直的分隔片。

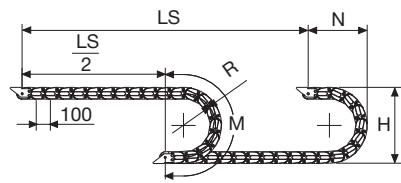


分隔片	
- 未组装的	产品代码 S309S/3178
- 组装过的	产品代码 S309S/3178MCI 从拖链弯曲时的外侧打开
- 组装过的	产品代码 S309S/3178MCE 从拖链弯曲时的内侧打开
销轴	
	产品代码 PG309H

自支撑时的技术特性

速度	8 m/s
加速度	40 m/s ²

如果有更高的技术要求，请咨询我们的技术部。



拖链长 (L)

半行程 ($\frac{LS}{2}$)

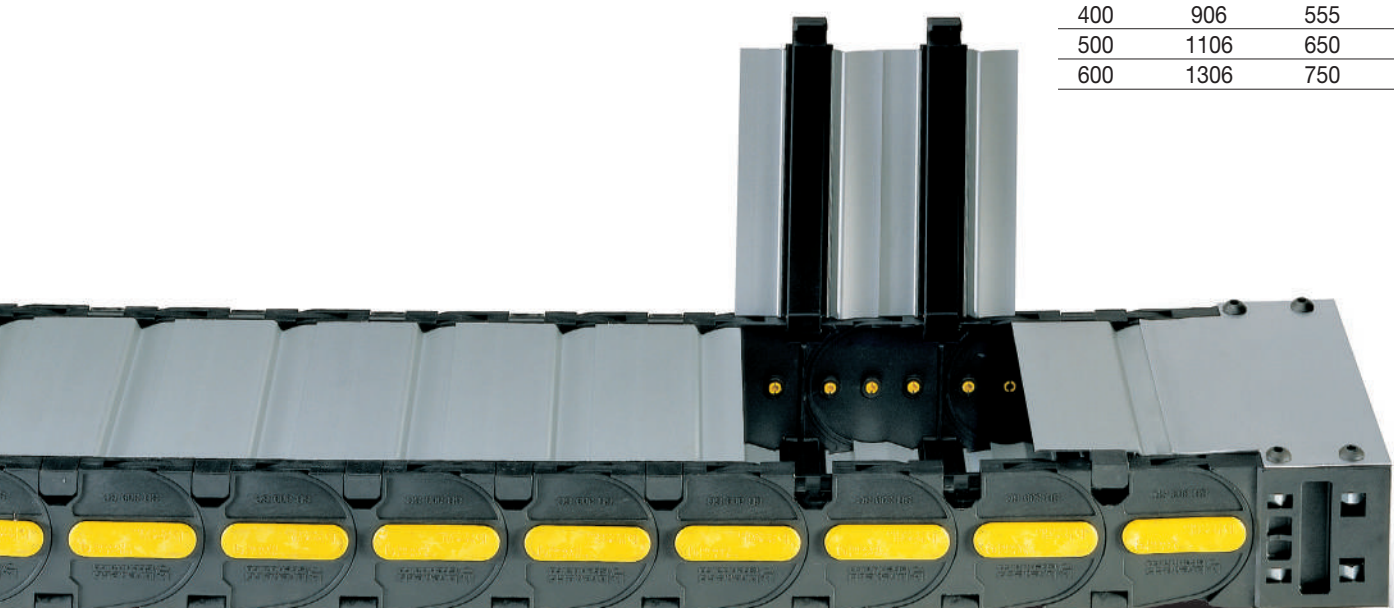
加上曲线部分长度 (M)

$$L = \frac{LS}{2} + M$$

A	B	C	D	R	每米重量	拖链
mm	mm	mm	mm	mm	kg	产品代码
117	100	64	75,5	200-250-300-350-400-500-600	4,84	309CU064 □□□ *
137	100	84	75,5	200-250-300-350-400-500-600	5,12	309CU084 □□□ *
162	100	109	75,5	200-250-300-350-400-500-600	5,47	309CU109 □□□ *
169	100	116	75,5	200-250-300-350-400-500-600	5,58	309CU116 □□□ *
192	100	139	75,5	200-250-300-350-400-500-600	5,90	309CU139 □□□ *
232	100	179	75,5	200-250-300-350-400-500-600	6,47	309CU179 □□□ *
267	100	214	75,5	200-250-300-350-400-500-600	6,97	309CU214 □□□ *
293	100	240	75,5	200-250-300-350-400-500-600	7,35	309CU240 □□□ *
317	100	264	75,5	200-250-300-350-400-500-600	7,68	309CU264 □□□ *
343	100	290	75,5	200-250-300-350-400-500-600	8,04	309CU290 □□□ *
367	100	314	75,5	200-250-300-350-400-500-600	8,39	309CU314 □□□ *
393	100	340	75,5	200-250-300-350-400-500-600	8,74	309CU340 □□□ *
417	100	364	75,5	200-250-300-350-400-500-600	9,09	309CU364 □□□ *
472	100	419	75,5	200-250-300-350-400-500-600	9,98	309CU419 □□□ *
541	100	488	75,5	200-250-300-350-400-500-600	10,86	309CU488 □□□ *

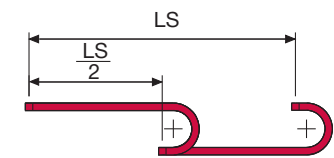
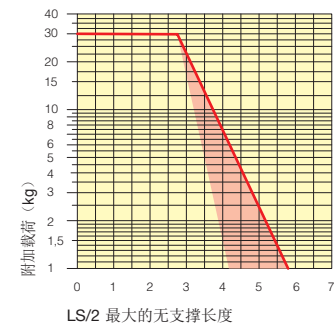
完整的产品代码需要插入半径 (R) 值：例如，309CU □□□□

R	H	N	M
mm	mm	mm	mm
200	506	350	830
250	606	400	985
300	706	455	1145
350	806	500	1300
400	906	555	1460
500	1106	650	1770
600	1306	750	2085



自支撑能力表

自支撑的最大长度 (LS/2) 和单位长度上的电缆和软管重量的线性关系。



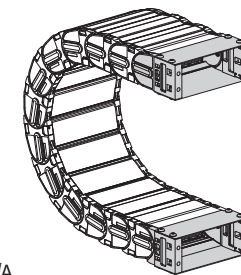
表格中标记红色的区域是表示的不同宽度的每两节上安装有尼龙盖板的拖链所能承受重量的不同。

对于超出图表中所示的行程长度和负载重量的自支撑能力范围的，需要考虑增加滚轮支撑的可能性（见第30页）

端部接头

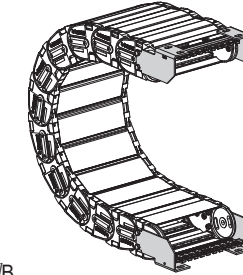
端部接头装置允许拖链的两端都与设备相连。整套的电缆夹可以根据需要提供。

尼龙型的

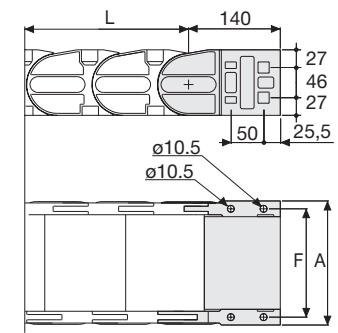


图A 拖链可以从前面固定，要么在弯曲部分的内侧，要么在弯曲部分的外侧。

亮镀锌钢型***



图B 拖链是通过弯曲段的外侧进行固定的。见第31页端部连接头的各种安装方式

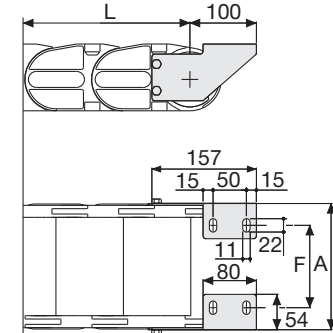


拖链类型	F mm
309CU064	92
309CU084	112
309CU109	137
309CU116	144
309CU139	167
309CU179	207
309CU214	242
309CU264	292
309CU290	318
309CU314	342
309CU340	368
309CU364	392
309CU419	447
309CU488	516

尼龙类型产品代码

全套组装的拖链类型	端部接头装置
309	AN309C□□□*KM

全套未组装的拖链类型	端部接头装置
309	AN309C□□□*K



拖链类型	F mm
309CU064	50
309CU084	70
309CU109	95
309CU116	102
309CU139	125
309CU179	165
309CU214	200
309CU240	226
309CU264	250
309CU290	276
309CU314	300
309CU340	326
309CU364	350
309CU419	405
309CU488	474

亮镀锌钢型的产品代码

全套组装的拖链类型	端部接头装置
309	A309CU□□□*KM □**

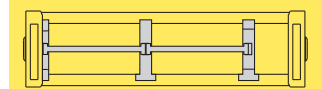
全套未组装的拖链类型	端部接头装置
309	A309CU□□□*K □**

电缆夹
组装过的 SFCT309S □□□ *KM
未组装的 SFCT309S □□□ *K

* 内宽 (C)
** 1=位置1; 2=位置2; 3=位置3
*** 根据要求可以提供不锈钢的

309CU

带有可开启的铝制盖板的尼龙保护型电缆拖链



分隔片系统
如果选择分隔片，请见第216页

更多信息，请咨询布莱固世公司的技术部门