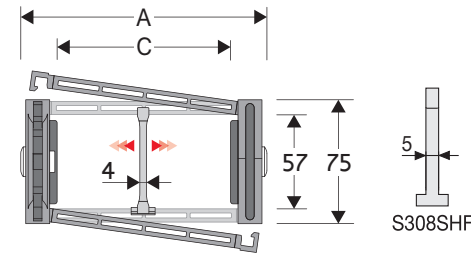


## 308SU

### 带有可开启盖板的尼龙电缆拖链

内部高 (D) 57 mm

坚固的两侧对称的侧板和盖板结构，以及大的抗摩三联销轴。盖板可以从拖链弯曲时的内侧或者外侧开启。  
标准型产品拖链，每两节装有一个盖板，根据要求也可以每节都装有盖板。  
可以提供标准化的垂直和水平分隔片系统。



分隔片	
- 未组装的	产品代码S308C
- 组装过的*	产品代码S308CMCI
- 组装过的**	产品代码S308CMCE
强保持分隔片 对于C>200 mm	
- 未组装的	产品代码S308SHF
- 组装过的*	产品代码S308SHFMCI
- 组装过的**	产品代码S308SHFMCE
销轴	产品代码PG308

\* 从拖链弯曲时的外侧打开  
\*\* 从拖链弯曲时的内侧打开

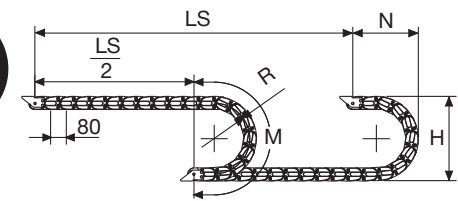
#### 自支撑时的技术特性

速度	8 m/s
加速度	40 m/s <sup>2</sup>

如果有更高的技术要求，请咨询我们的技术部。

A	B	C	D	R	每米重量	拖链
mm	mm	mm	mm	mm	kg	产品代码
82	75	38	57	135-150-180-200-230-280-300-400-600	2,46	308SU038 □□□ *
93	75	49	57	135-150-180-200-230-280-300-400-600	2,46	308SU049 □□□ *
107	75	63	57	135-150-180-200-230-280-300-400-600	2,51	308SU063 □□□ *
113	75	69	57	135-150-180-200-230-280-300-400-600	2,53	308SU069 □□□ *
117	75	73	57	135-150-180-200-230-280-300-400-600	2,54	308SU073 □□□ *
127	75	83	57	135-150-180-200-230-280-300-400-600	2,56	308SU083 □□□ *
132	75	88	57	135-150-180-200-230-280-300-400-600	2,56	308SU088 □□□ *
139	75	95	57	135-150-180-200-230-280-300-400-600	2,58	308SU095 □□□ *
149	75	105	57	135-150-180-200-230-280-300-400-600	2,59	308SU105 □□□ *
157	75	113	57	135-150-180-200-230-280-300-400-600	2,62	308SU113 □□□ *
168	75	124	57	135-150-180-200-230-280-300-400-600	2,65	308SU124 □□□ *
182	75	138	57	135-150-180-200-230-280-300-400-600	2,67	308SU138 □□□ *
207	75	163	57	135-150-180-200-230-280-300-400-600	2,73	308SU163 □□□ *
232	75	188	57	135-150-180-200-230-280-300-400-600	2,79	308SU188 □□□ *
243	75	199	57	135-150-180-200-230-280-300-400-600	2,81	308SU199 □□□ *
257	75	213	57	135-150-180-200-230-280-300-400-600	2,84	308SU213 □□□ *
284	75	240	57	135-150-180-200-230-280-300-400-600	2,90	308SU240 □□□ *
293	75	249	57	135-150-180-200-230-280-300-400-600	2,92	308SU249 □□□ *
318	75	274	57	135-150-180-200-230-280-300-400-600	2,99	308SU274 □□□ *
344	75	300	57	135-150-180-200-230-280-300-400-600	3,02	308SU300 □□□ *
366	75	322	57	135-150-180-200-230-280-300-400-600	3,07	308SU322 □□□ *
394	75	350	57	135-150-180-200-230-280-300-400-600	3,13	308SU350 □□□ *

完整的产品代码需要插入半径 (R) 值：例如，308SU105 □□□□  
每节都装有尼龙盖板的拖链：加入字母D来完成产品代码  
例如，308SU105150 □□



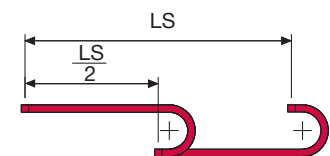
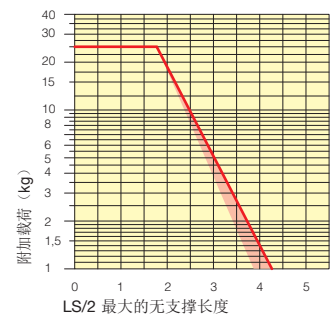
拖链长 (L)  
半行程 ( $\frac{LS}{2}$ )  
加上曲线部分长度 (M)

$$L = \frac{LS}{2} + M$$

R	H	N	M
mm	mm	mm	mm
135	345	255	585
150	375	270	635
180	435	300	725
200	475	320	790
230	535	350	885
280	635	400	1040
300	675	420	1105
400	875	520	1420
600	1275	720	2045

#### 自支撑能力表

自支撑的最大长度 (LS/2) 和单位长度上的电缆和软管重量的线性关系。



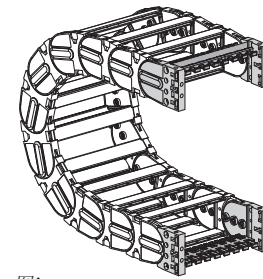
表格中标记红色的区域是表示的不同宽度的每两节上安装有尼龙盖板的拖链所能承受重量的不同。

对于超出图表中所示的行程长度和负载重量的自支撑能力范围的，需要考虑增加滚轮支撑的可能性 (见第30页)

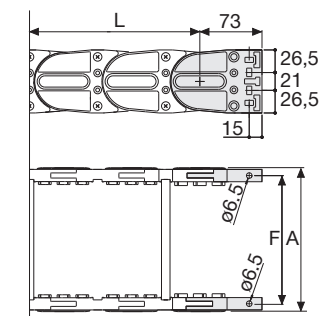
#### 端部接头

端部接头装置允许拖链的两端都与设备相连。整套的电缆夹可以根据需要提供。

尼龙型的



图A 拖链可以被从前面固定，要么在弯曲部分的内侧，要么在弯曲部分的外侧。

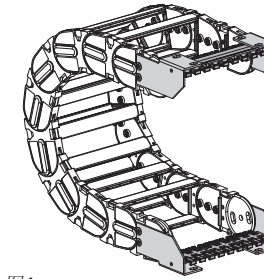


拖链类型	F mm
308SU038	62
308SU049	73
308SU063	87
308SU069	93
308SU073	97
308SU083	107
308SU088	112
308SU095	119
308SU105	129
308SU113	137
308SU124	148
308SU138	162
308SU163	187
308SU188	212
308SU199	223
308SU213	237
308SU240	264
308SU249	273
308SU274	298
308SU300	324
308SU322	346
308SU350	374

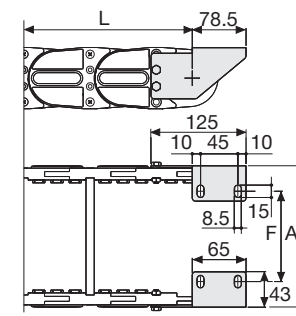
#### 尼龙类型产品代码

全套组装的拖链类型	端部接头装置
308SU...	AN308SKM
全套未组装的拖链类型	端部接头装置
308SU...	AN308SK
电缆夹	
组装过的	CFC308S □□□*KM
未组装的	CFC308S □□□*K

亮镀锌钢型\*\*\*



图A 拖链是通过弯曲段的外侧进行固定的。见第31页端部连接头的各种安装方式



拖链类型	F mm
308SU038	-
308SU049	31
308SU063	45
308SU069	51
308SU073	55
308SU083	65
308SU088	70
308SU095	77
308SU105	87
308SU113	95
308SU124	106
308SU138	120
308SU163	145
308SU188	170
308SU199	181
308SU213	195
308SU240	222
308SU249	231
308SU274	256
308SU300	282
308SU322	304
308SU350	332

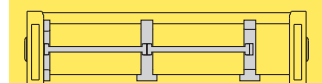
#### 亮镀锌钢型的产品代码

全套组装的拖链类型	端部接头装置
308SU...	A308SKM □**
全套未组装的拖链类型	端部接头装置
308SU...	A308SK □**
电缆夹	
组装过的	SFCT308S □□□*KM
未组装的	SFCT308S □□□*K

\* 内宽 (C)  
\*\* 1=位置1; 2=位置2; 3=位置3  
\*\*\* 根据要求可以提供不锈钢的

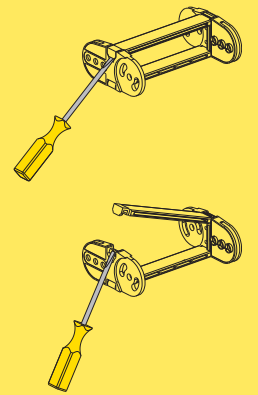
## 308SU

带有可开启盖板的尼龙电缆拖链



分隔片系统  
如果选择分隔片，请见第216页

如何开启拖链盖板



带有防护功能的版本



带有防护功能的版本  
见第152页

更多信息，请咨询布莱围世公司的技术部门