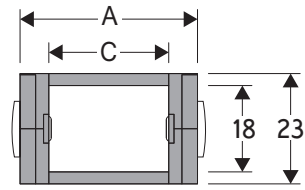


300 尼龙电缆拖链

内部高 (D) 17 mm
带有抗摩单销轴的单链节结构，盖板不可开启特别适合于高频率的加速运动的操作，像激光切割头，这上面的拖链都是具有很高应力的，这是因为在所有的三个方向上都要做很快的加速运动。



销轴
产品代码 PG300

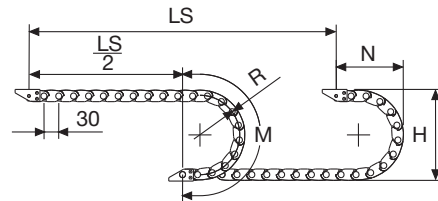
自支撑时的技术特性

速度	10 m/s
加速度	50 m/s ²

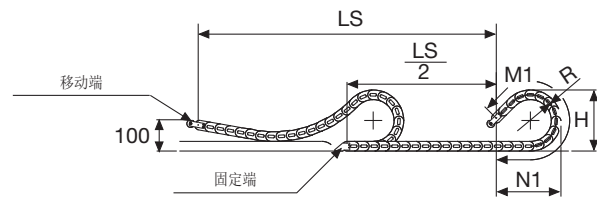
如果有更高的技术要求，请咨询我们的技术部。

A	B	C	D	R	每米重量	拖链
mm	mm	mm	mm	mm	kg	产品代码
30	23	14	18	040-060-080-120	0,38	300015 □□□ *
41	23	25	18	040-060-080-120	0,43	300025 □□□ *
52	23	36	18	040-060-080-120	0,48	300035 □□□ *

完整的产品代码需要插入半径 (R) 值：例如，300015 □□□ □



R	H	N	M	N1	M1
mm	mm	mm	mm	mm	mm
40	103	85	185	185	385
60	143	105	248	410	865
80	183	125	315	545	1165
120	263	165	440	750	1640

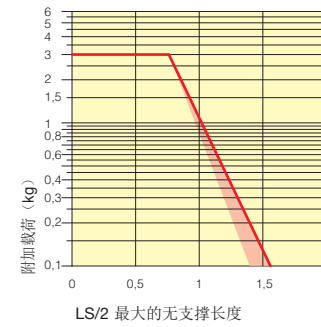


拖链长 (L)
半行程 ($\frac{LS}{2}$)
加上曲线部分长度 (M) 或 (M1)

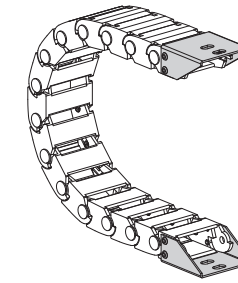
$$L = \frac{LS}{2} + M \text{ 或 } M1$$

对于滑行应用，技术参数可以根据频率，附加重量以及环境的不同略做改变

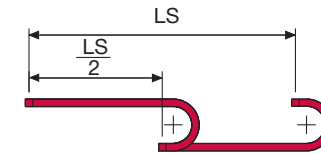
自支撑能力表
自支撑的最大长度 (LS/2) 和单位长度上的电缆和软管重量的线性关系。



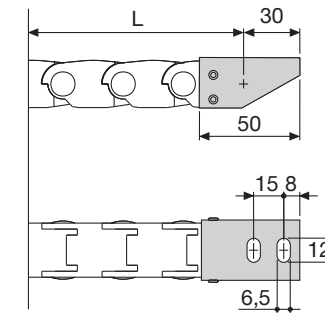
亮镀锌钢端部接头***
端部接头装置允许拖链的两端都与设备相连。



图A
拖链是通过弯曲段的外侧进行固定的。见第31页端部连接头的各种安装方式



表格中标记红色的区域是表示的不同宽度的拖链所能承受的不同的重量。



对于超出图表中所列明的行程长度和负载重量的自支撑能力范围的，需要考虑增加滚轮支撑的可能性（见第30页）

亮镀锌钢型的产品代码

全套组装的	
拖链	端部接头
类型	装置
300015...	AP300KM □**
300025...	AG300KM □**
300035...	A300035KM □**

全套未组装的	
拖链	端部接头
类型	装置
300015...	AP300K □**
300025...	AG300K □**
300035...	A300035K □**

** 1=位置1; 2=位置2; 3=位置3
*** 根据要求可以提供不锈钢的

300 尼龙电缆拖链



适合长行程的应用。如需选用导向槽，请见第52页。

卸除连接销轴用的特殊工具：
产品代码 PZ010



更多信息，请咨询布莱围世公司的技术部门

