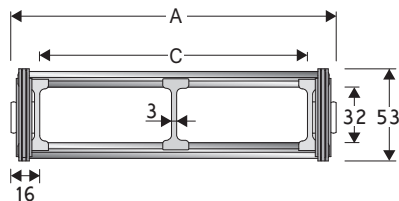


# Serie Steel

## 20LT

### 带铝盖板的亮钢镀锌拖链

内部高 (D) 32 mm  
镀锌的超强钢电缆拖链。  
每两节上安装铝制的盖板 (LT) 或铝制的带孔横向连接片 (LA)。  
可以根据需要每节上提供一个。  
内宽C值可以根据需要进行更改。  
也可以根据需要提供316L不锈钢的。



#### 分隔片

- 未组装的 产品代码: S20LTF
- 组装过的 产品代码: S20LTFMC

#### 技术特性

速度	0,5 m/s
加速度	2 m/s <sup>2</sup>

对于滑行应用, 技术特性由运行频率、负载大小及工作环境等多种因素决定

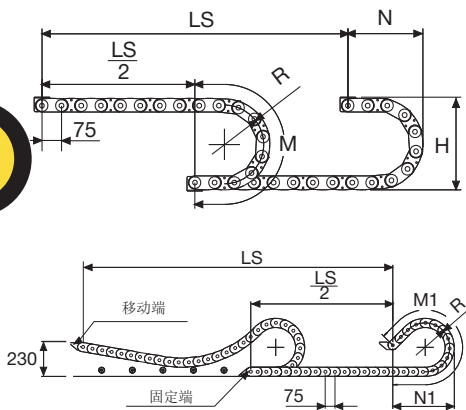
#### 铝制横杆配尼龙分隔片

A	B	C	D	R	每米重量	拖链
mm	mm	mm	mm	mm	kg	产品代码
111	53	79	32	075-100-115-150-205-250-305	4,41	20LT079 □□□ *
136	53	104	32	075-100-115-150-205-250-305	4,56	20LT104 □□□ *
186	53	154	32	075-100-115-150-205-250-305	4,86	20LT154 □□□ *
236	53	204	32	075-100-115-150-205-250-305	5,15	20LT204 □□□ *
286	53	254	32	075-100-115-150-205-250-305	5,45	20LT254 □□□ *
336	53	304	32	075-100-115-150-205-250-305	5,75	20LT304 □□□ *
C+32	53	....	32	075-100-115-150-205-250-305		20LT □□□ □□□ **

\*完整的产品代码需要插入半径 (R) 值: 例如, 20LT154 2 5 0

\*\*加入C值和半径R值来完成产品代码 例如, 20LT 7 2 3 2 5 0

每节都装有拉伸铝制盖板的拖链: 加入字母D来完成产品代码. 例如, 20LT154250 D

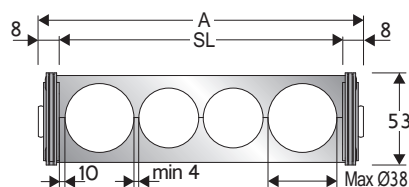


拖链长 (L)

半行程 ( $\frac{LS}{2}$ )

加上曲线部分长度 (M) 或 (M1)

$$L = \frac{LS}{2} + M \text{ 或 } M1$$



#### 铝制横档

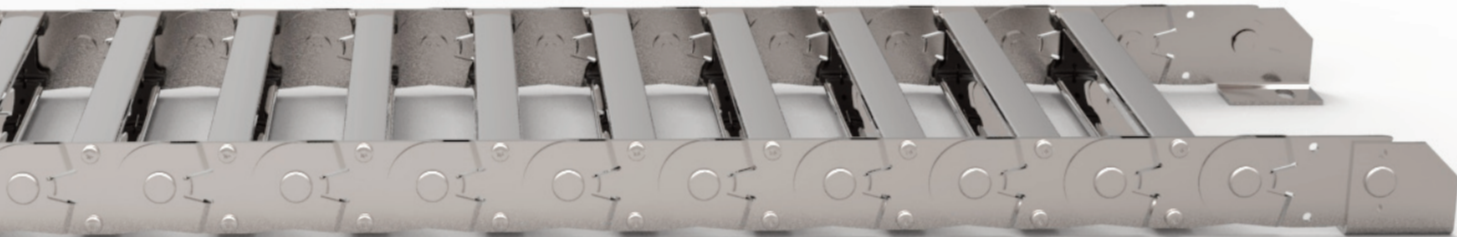
可提供下列弯曲半径要求的铝制横档 (20LA系列)

定制化铝制横档, 基于客户提供的参考图纸/技术要求。

请联系布莱围世技术中心以获取进一步信息。

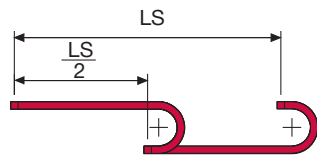
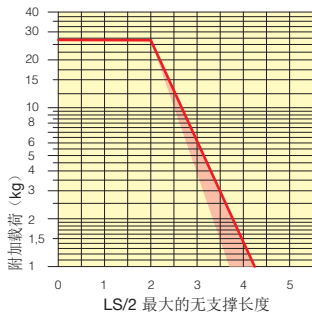
R	H*	N	M	N1	M1
mm	mm	mm	mm	mm	mm
075	216	180	390	-	-
100	266	205	465	-	-
115	296	220	515	500	1080
150	366	255	625	675	1485
205	476	310	795	885	2005
250	566	360	940	1030	2385
305	676	410	1110	1190	2825

\* 由于预加载荷的原因, 高度H应该按照大约10 mm/m的比例来增加。如果超出了空间限制, 请咨询我们的技术部门



### 自支撑能力表

自支撑的最大长度 (LS/2) 和单位长度上的电缆和软管重量的线性关系。

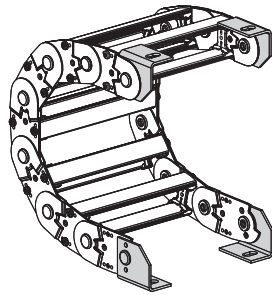


表格中标记红色的区域是表示的不同宽度的每两节上安装有盖板的拖链所能承受重量的不同。

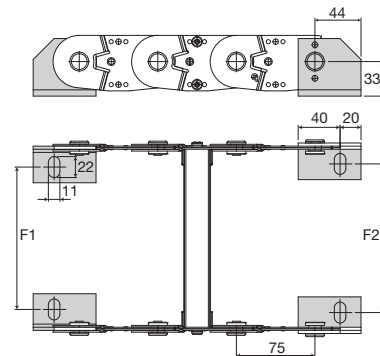
对于超出图表中所列明的行程长度和负载重量的自支撑能力范围的, 需要考虑增加滚轮支撑的可能性 (见第30页)

### 亮镀锌钢端部接头

端部接头装置, 包含了四片用螺栓与链节连接的钢板, 允许拖链的两端与设备相连接。



图A  
拖链可以被从前面固定, 要么在弯曲部分的内侧, 要么在弯曲部分的外侧。



拖链 型号	F1 mm	F2 mm
20LT079	61	67
20LT104	86	92
20LT154	136	142
20LT204	186	192
20LT254	236	242
20LT304	286	292

特殊尺寸

F1=A-50 F2=A-44

亮镀锌钢型的产品代码  
全套组装的

全套组装的

拖链 端部接头  
类型 装置

20LT... **A20LKM**□\*\*

全套未组装的

拖链 端部接头  
类型 装置

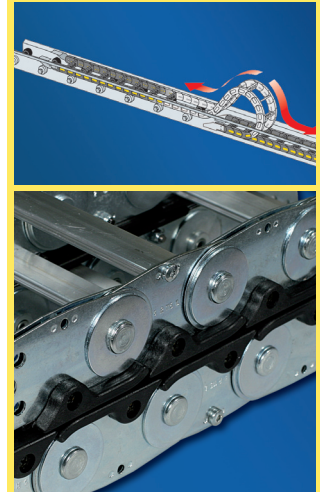
20LT ... **A20LK**

\*\* 1=Pos.1; 2=Pos.2; 3=Pos.3

## Serie Steel

# 20LT

带铝盖板的亮钢镀锌拖链



适合长行程的应用。  
见第240页

5



附加的可移动的分隔片。

更多信息, 请咨询布莱围世公司的  
技术部门